

Auswertung der Verjüngungsinventur 2018 für die Hegegemeinschaft Nr. 806 Miesbach (Landkreis Miesbach)

Anzahl der erfassten Verjüngungsflächen: 76, davon ungeschützt: 72, teilweise geschützt: 4, vollständig geschützt: 0

Verjüngungspflanzen ab 20 Zentimeter Höhe bis zur maximalen Verbisshöhe

Baumartengruppe	Aufgenommene Pflanzen insgesamt		Pflanzen ohne Verbiss und ohne Fegeschaden		Pflanzen mit Verbiss und/oder Fegeschaden		Pflanzen mit Leittriebverbiss		Pflanzen mit Verbiss im oberen Drittel		Pflanzen mit Fegeschaden	
	Anzahl	Anteil (%)	Anzahl	Anteil (%)	Anzahl	Anteil (%)	Anzahl	Anteil (%)	Anzahl	Anteil (%)	Anzahl	Anteil (%)
Fichte	1088	19,1	972	89,3	116	10,7	19	1,7	116	10,7	2	0,2
Tanne	611	10,7	349	57,1	262	42,9	141	23,1	259	42,4	3	0,5
Kiefer	0	0,0										
Sonstiges Nadelholz	42	0,7	29	69,0	13	31,0	4	9,5	13	31,0	0	0,0
Nadelholz gesamt	1741	30,5	1350	77,5	391	22,5	164	9,4	388	22,3	5	0,3
Buche	1487	26,1	806	54,2	681	45,8	299	20,1	681	45,8	0	0,0
Eiche	15	0,3	7	46,7	8	53,3	4	26,7	8	53,3	0	0,0
Edellaubholz	2068	36,3	712	34,4	1356	65,6	700	33,8	1356	65,6	0	0,0
Sonstiges Laubholz	389	6,8	186	47,8	203	52,2	123	31,6	203	52,2	0	0,0
Laubholz gesamt	3959	69,5	1711	43,2	2248	56,8	1126	28,4	2248	56,8	0	0,0
Alle Baumarten	5700	100,0	3061	53,7	2639	46,3	1290	22,6	2636	46,2	5	0,1

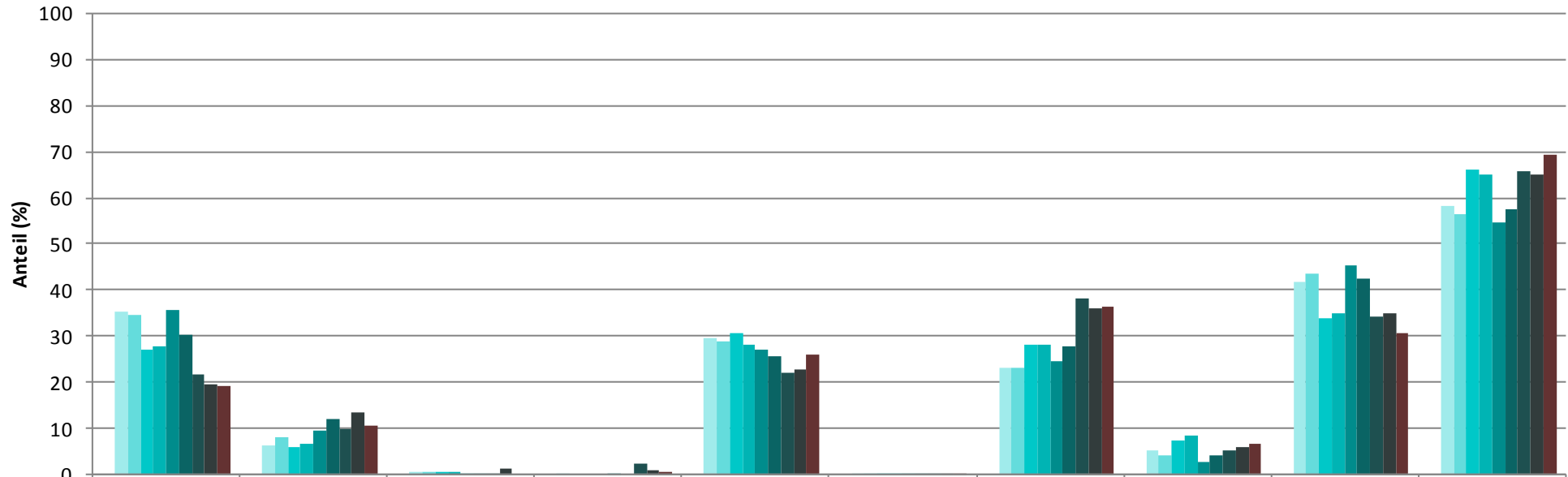
Verjüngungspflanzen kleiner 20 Zentimeter Höhe

Baumartengruppe	Aufgenommene Pflanzen insgesamt		Pflanzen ohne Verbiss im oberen Drittel		Pflanzen mit Verbiss im oberen Drittel	
	Anzahl	Anteil (%)	Anzahl	Anteil (%)	Anzahl	Anteil (%)
Fichte	195	12,7	192	98,5	3	1,5
Tanne	275	17,9	235	85,5	40	14,5
Kiefer	1	0,1	1	100,0	0	0,0
Sonstiges Nadelholz	1	0,1	0	0,0	1	100,0
Nadelholz gesamt	472	30,7	428	90,7	44	9,3
Buche	158	10,3	131	82,9	27	17,1
Eiche	2	0,1	2	100,0	0	0,0
Edellaubholz	867	56,4	616	71,0	251	29,0
Sonstiges Laubholz	37	2,4	22	59,5	15	40,5
Laubholz gesamt	1064	69,3	771	72,5	293	27,5
Alle Baumarten	1536	100,0	1199	78,1	337	21,9

Verjüngungspflanzen über Verbisshöhe (Erhebung von Fegeschäden)

Baumartengruppe	Aufgenommene Pflanzen insgesamt		Pflanzen ohne Fegeschaden		Pflanzen mit Fegeschaden	
	Anzahl	Anteil (%)	Anzahl	Anteil (%)	Anzahl	Anteil (%)
Fichte	26	13,1	25	96,2	1	3,8
Tanne	6	3,0	6	100,0	0	0,0
Kiefer	0	0,0				
Sonstiges Nadelholz	2	1,0	2	100,0	0	0,0
Nadelholz gesamt	34	17,2	33	97,1	1	2,9
Buche	99	50,0	98	99,0	1	1,0
Eiche	0	0,0				
Edellaubholz	50	25,3	49	98,0	1	2,0
Sonstiges Laubholz	15	7,6	12	80,0	3	20,0
Laubholz gesamt	164	82,8	159	97,0	5	3,0
Alle Baumarten	198	100,0	192	97,0	6	3,0

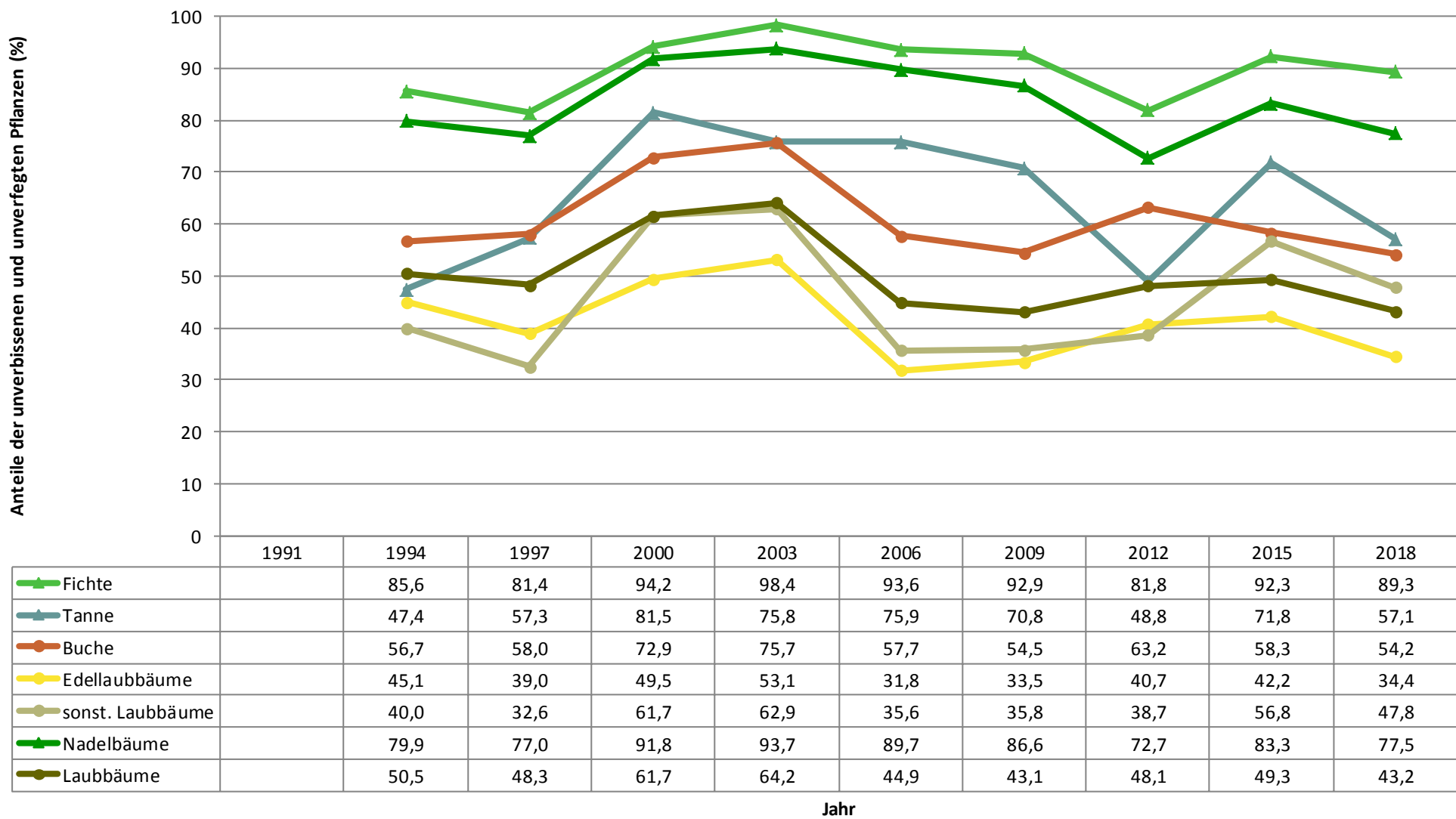
**Zeitreihe der Baumartenanteile der Pflanzen ab 20 Zentimeter Höhe bis zur maximalen Verbisshöhe
Hegegemeinschaft Nr. 806 Miesbach**



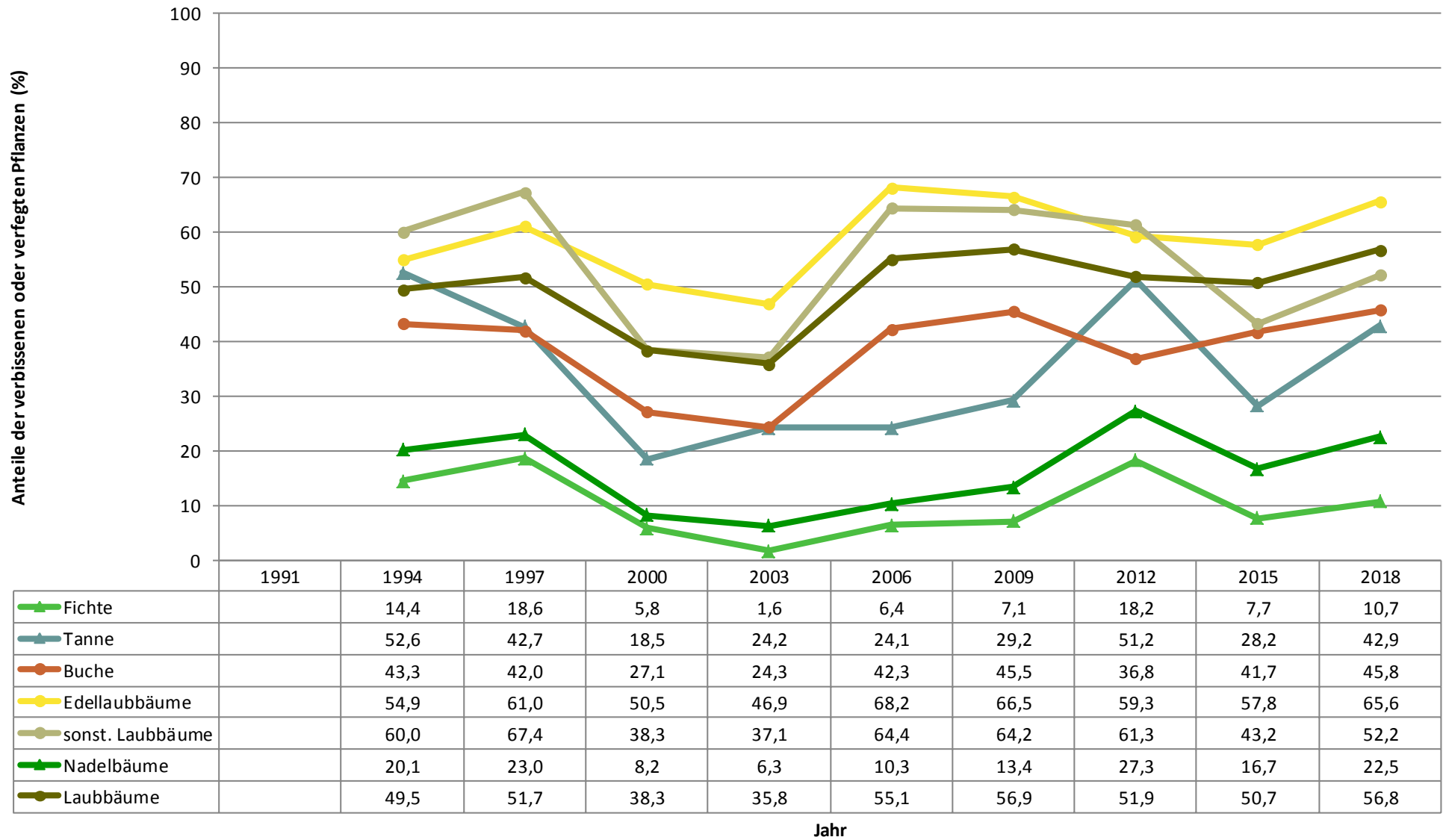
	Fichte	Tanne	Kiefer	sonst. Nadelbäume	Buche	Eiche	Edellaub-bäume	sonst. Laubbäume	Nadelbäume	Laubbäume
1991										
1994	35,1	6,2	0,4	0,1	29,7	0,1	23,2	5,1	41,9	58,1
1997	34,6	8,0	0,6		29,0	0,1	23,2	4,1	43,6	56,4
2000	27,2	6,0	0,5		30,5	0,2	28,0	7,4	33,9	66,1
2003	27,7	6,8	0,4		28,3	0,2	28,2	8,5	34,8	65,2
2006	35,6	9,4	0,2	0,2	26,9	0,1	24,7	2,8	45,4	54,6
2009	30,2	12,0	0,1		25,8	0,0	27,8	4,0	42,4	57,6
2012	21,9	9,9	0,0	2,4	22,2	0,1	38,3	5,3	34,1	65,9
2015	19,6	13,5	1,1	0,9	22,8	0,0	36,0	6,1	35,1	64,9
2018	19,1	10,7	0,0	0,7	26,1	0,3	36,3	6,8	30,5	69,5

Jahr

**Zeitreihe Pflanzen ab 20 Zentimeter bis zur maximalen Verbisshöhe ohne Verbiss und ohne Fegeschäden
Hegegemeinschaft Nr. 806 Miesbach**



**Zeitreihe Pflanzen ab 20 cm bis zur maximalen Verbisshöhe mit Verbiss und/oder Fegeschäden
Hegegemeinschaft Nr. 806 Miesbach**



**Zeitreihe Pflanzen ab 20 cm bis zur maximalen Verbisshöhe mit Leittriebverbiss
Hegegemeinschaft Nr. 806 Miesbach**

