

Auswertung der Verjüngungsinventur 2018 für die Hegegemeinschaft Nr. 86 Holzkirchen (Landkreis Miesbach)

2018

Anzahl der erfassten Verjüngungsflächen: 40, davon ungeschützt: 40, teilweise geschützt: 0, vollständig geschützt: 0

Verjüngungspflanzen ab 20 Zentimeter Höhe bis zur maximalen Verbisshöhe

Baumartengruppe	Aufgenommene Pflanzen insgesamt		Pflanzen ohne Verbiss und ohne Fegeschaden		Pflanzen mit Verbiss und/oder Fegeschaden		Pflanzen mit Leittriebverbiss		Pflanzen mit Verbiss im oberen Drittel		Pflanzen mit Fegeschaden	
	Anzahl	Anteil (%)	Anzahl	Anteil (%)	Anzahl	Anteil (%)	Anzahl	Anteil (%)	Anzahl	Anteil (%)	Anzahl	Anteil (%)
Fichte	1705	56,8	1656	97,1	49	2,9	22	1,3	49	2,9	0	0
Tanne	328	10,9	259	79	69	21	40	12,2	69	21	0	0
Kiefer	0	0	0	0	0	0	0	0	0	0	0	0
Sonst. Nadelholz	2	0,1	2	100	0	0	0	0	0	0	0	0
Nadelholz gesamt	2035	67,8	1917	94,2	118	5,8	62	3	118	5,8	0	0
Buche	319	10,6	230	72,1	89	27,9	46	14,4	89	27,9	0	0
Eiche	21	0,7	4	19	17	81	13	61,9	17	81	0	0
Edellaubholz	420	14	212	50,5	208	49,5	137	32,6	208	49,5	0	0
Sonst. Laubholz	205	6,8	82	40	123	60	90	43,9	123	60	0	0
Laubholz gesamt	965	32,2	528	54,7	437	45,3	286	29,6	437	45,3	0	0
Alle Baumarten	3000	100	2445	81,5	555	18,5	348	11,6	555	18,5	0	0

Verjüngungspflanzen kleiner 20 Zentimeter Höhe

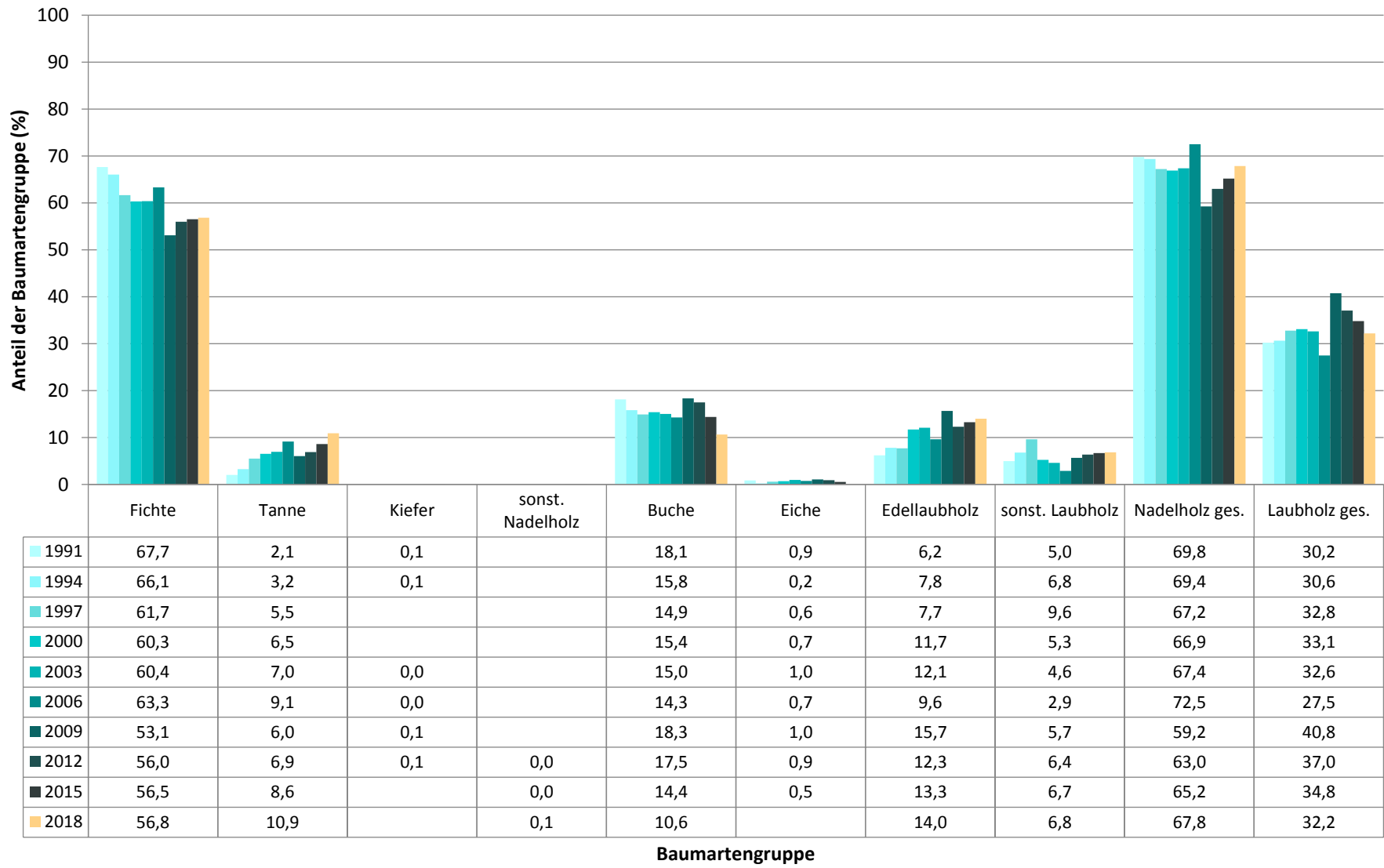
Baumartengruppe	Aufgenommene Pflanzen insgesamt		Pflanzen ohne Verbiss im oberen Drittel		Pflanzen mit Verbiss im oberen Drittel	
	Anzahl	Anteil (%)	Anzahl	Anteil (%)	Anzahl	Anteil (%)
Fichte	336	57,6	330	98,2	6	1,8
Tanne	78	13,4	71	91	7	9
Kiefer	0	0	0	0	0	0
Sonst. Nadelholz	0	0	0	0	0	0
Nadelholz gesamt	414	71	401	96,9	13	3,1
Buche	27	4,6	25	92,6	2	7,4
Eiche	4	0,7	0	0	4	100
Edellaubholz	122	20,9	96	78,7	26	21,3
Sonst. Laubholz	16	2,7	8	50	8	50
Laubholz gesamt	169	29	129	76,3	40	23,7
Alle Baumarten	583	100	530	90,9	53	9,1

Verjüngungspflanzen über Verbisshöhe (Erhebung von Fegeschäden)

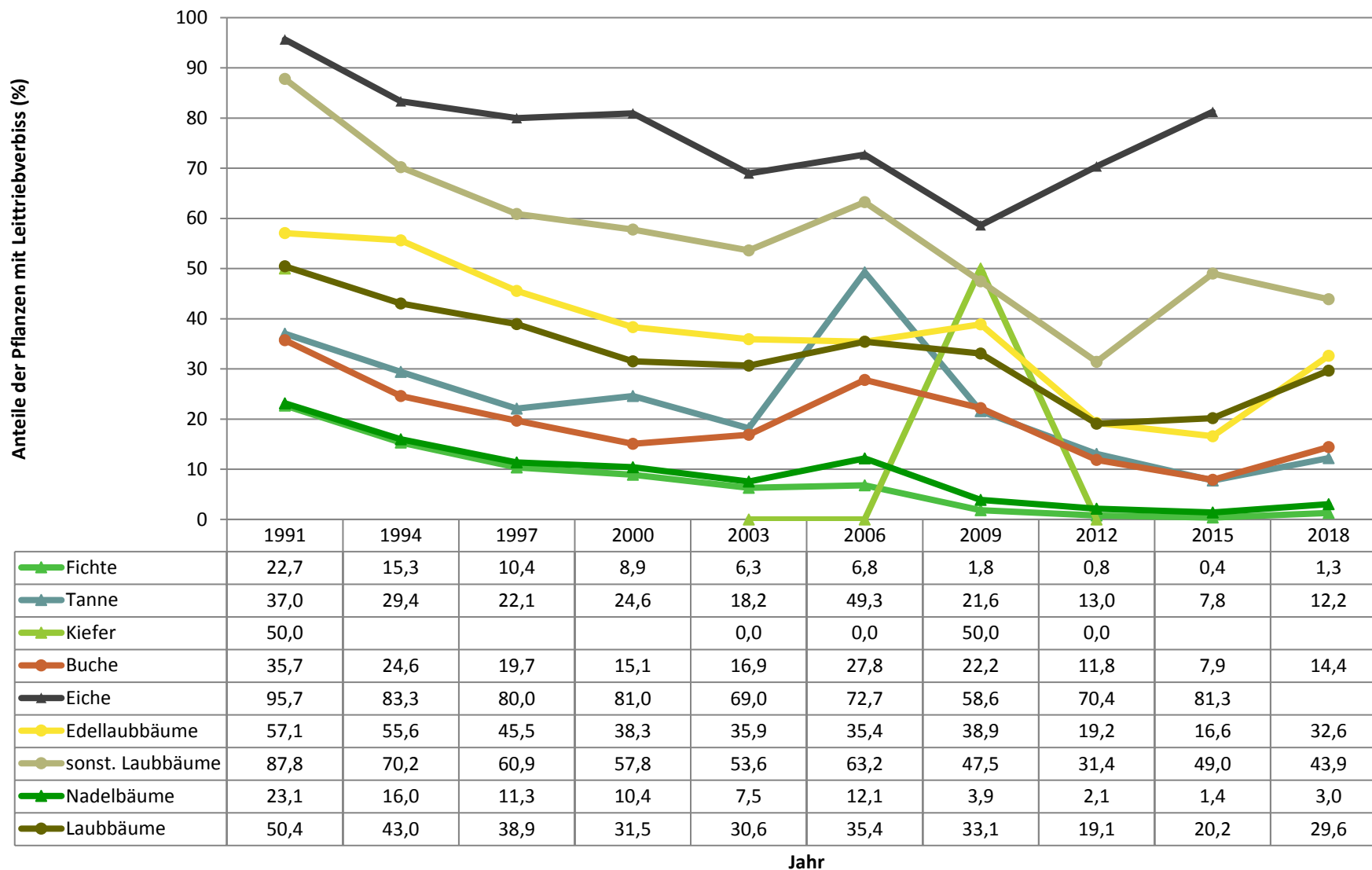
Baumartengruppe	Aufgenommene Pflanzen insgesamt		Pflanzen ohne Fegeschaden		Pflanzen mit Fegeschaden	
	Anzahl	Anteil (%)	Anzahl	Anteil (%)	Anzahl	Anteil (%)
Fichte	64	22	64	100	0	0
Tanne	39	13,4	39	100	0	0
Kiefer	0	0	0	0	0	0
Sonst. Nadelholz	0	0	0	0	0	0
Nadelholz gesamt	103	35,4	103	100	0	0
Buche	60	20,6	60	100	0	0
Eiche	4	1,4	4	100	0	0
Edellaubholz	22	7,6	22	100	0	0
Sonst. Laubholz	102	35,1	99	97,1	3	2,9
Laubholz gesamt	188	64,6	185	98,4	3	1,6
Alle Baumarten	291	100	288	99	3	1

Zeitreihe der Baumartenanteile der aufgenommenen Verjüngungspflanzen
Höhenbereich: ab 20 Zentimeter Höhe bis zur maximalen Verbisshöhe
Hegegemeinschaft Nr. 86 Holzkirchen (Landkreis Miesbach)

2018



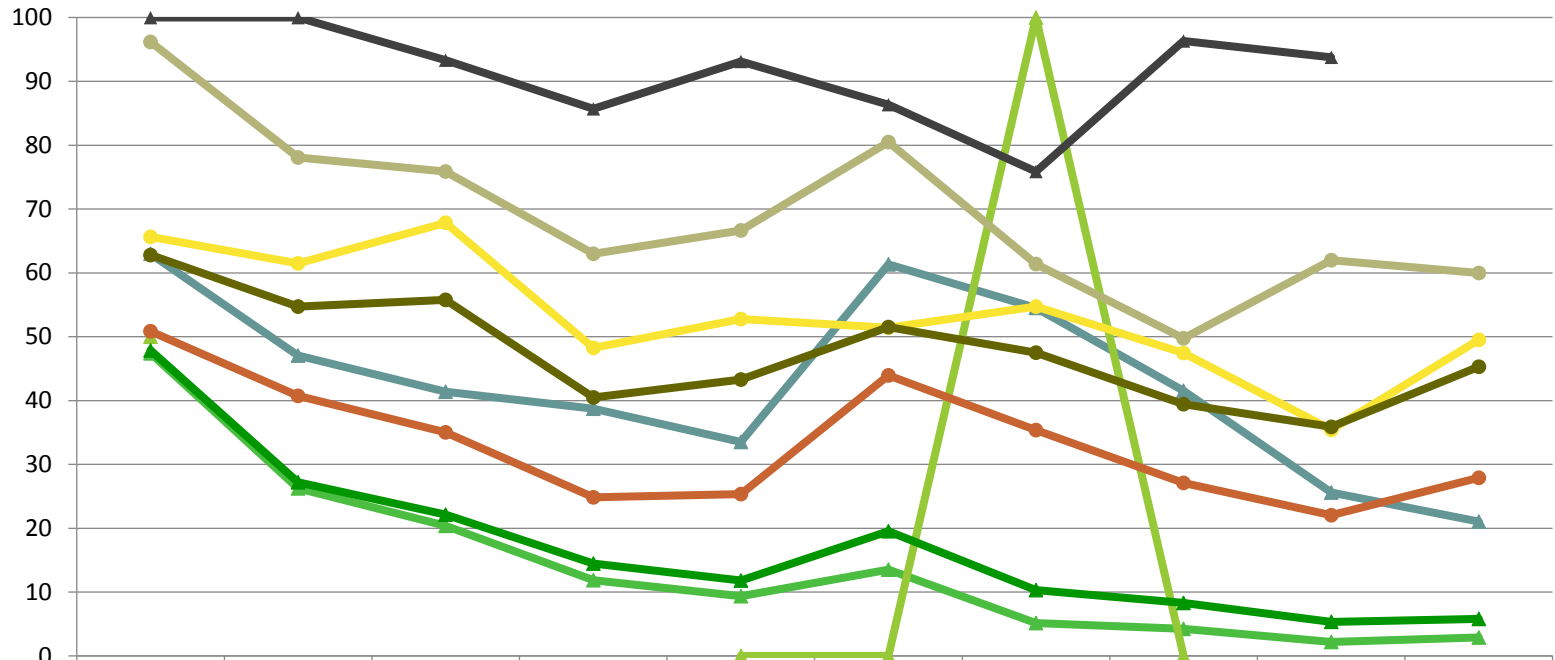
Zeitreihe der Anteile der Pflanzen mit Leittriebverbiss
Höhenbereich: ab 20 Zentimeter bis zur maximalen Verbisshöhe
Hegegemeinschaft Nr. 86 Holzkirchen (Landkreis Miesbach)



Zeitreihe der Anteile der Pflanzen mit Verbiss und/oder Fegeschäden
Höhenbereich: ab 20 Zentimeter bis zur maximalen Verbisshöhe
Hegegemeinschaft Nr. 86 Holzkirchen (Landkreis Miesbach)

2018

Anteile der verbissenen und/oder verletzten Pflanzen (%)



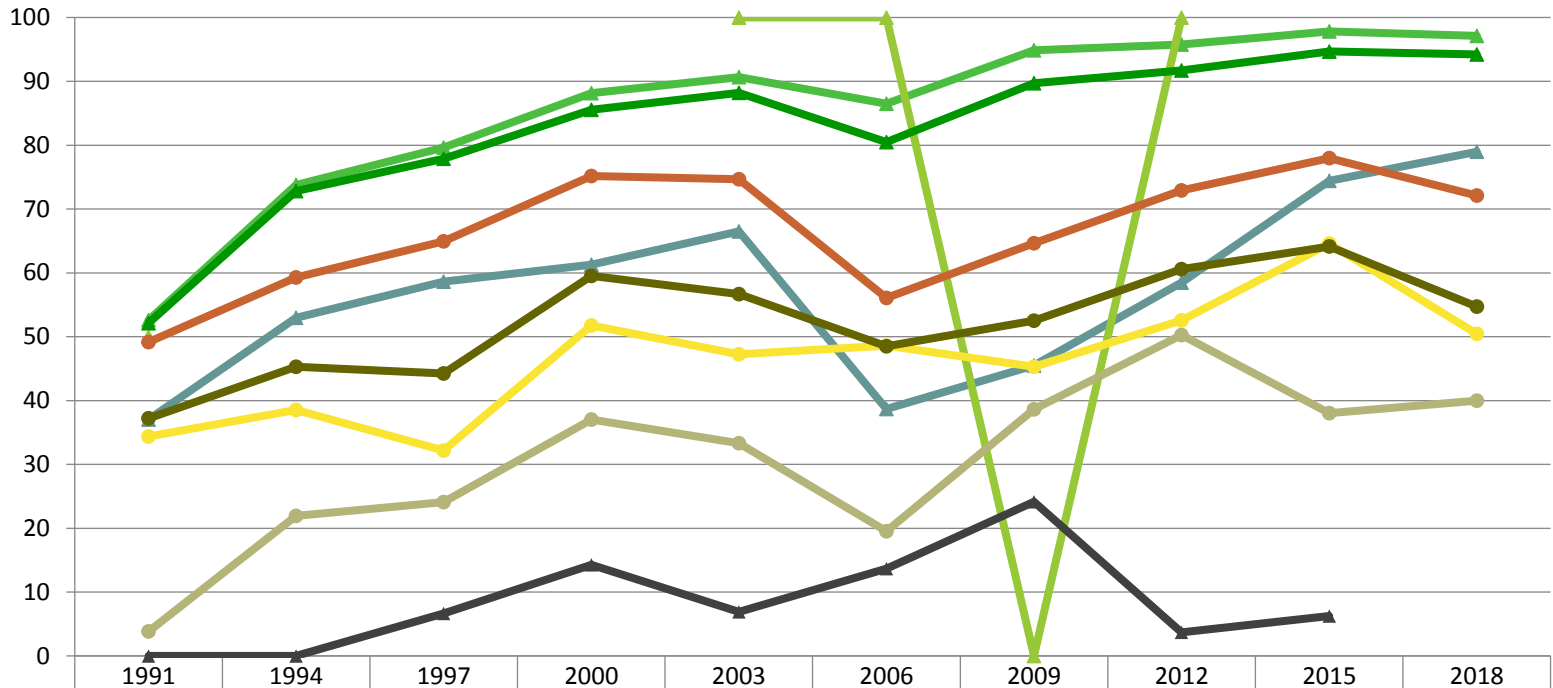
	1991	1994	1997	2000	2003	2006	2009	2012	2015	2018
▲ Fichte	47,4	26,2	20,4	11,8	9,3	13,5	5,2	4,2	2,2	2,9
▲ Tanne	63,0	47,1	41,4	38,7	33,5	61,3	54,5	41,5	25,6	21,0
▲ Kiefer	50,0				0,0	0,0	100,0	0,0		
● Buche	50,8	40,7	35,0	24,8	25,3	43,9	35,4	27,1	22,0	27,9
▲ Eiche	100,0	100,0	93,3	85,7	93,1	86,4	75,9	96,3	93,8	
● Edellaubbäume	65,6	61,5	67,8	48,2	52,8	51,4	54,7	47,4	35,4	49,5
● sonst. Laubbäume	96,2	78,1	75,9	63,0	66,7	80,5	61,4	49,7	62,0	60,0
▲ Nadelbäume	47,9	27,2	22,1	14,5	11,8	19,5	10,3	8,3	5,3	5,8
● Laubbäume	62,8	54,7	55,7	40,5	43,3	51,5	47,5	39,4	35,9	45,3

Jahr

Zeitreihe der Anteile der Pflanzen ohne Verbiss und ohne Fegeschäden
Höhenbereich: ab 20 Zentimeter bis zur maximalen Verbisshöhe
Hegegemeinschaft Nr. 86 Holzkirchen (Landkreis Miesbach)

2018

Anteile der unverbissenen und unverfegten Pflanzen (%)



	1991	1994	1997	2000	2003	2006	2009	2012	2015	2018
▲ Fichte	52,6	73,8	79,6	88,2	90,7	86,5	94,8	95,8	97,8	97,1
▲ Tanne	37,0	52,9	58,6	61,3	66,5	38,7	45,5	58,5	74,4	79,0
▲ Kiefer	50,0				100,0	100,0	0,0	100,0		
● Buche	49,2	59,3	65,0	75,2	74,7	56,1	64,6	72,9	78,0	72,1
▲ Eiche	0,0	0,0	6,7	14,3	6,9	13,6	24,1	3,7	6,3	
● Edellaubbäume	34,4	38,5	32,2	51,8	47,2	48,6	45,3	52,6	64,6	50,5
● sonst. Laubbäume	3,8	21,9	24,1	37,0	33,3	19,5	38,6	50,3	38,0	40,0
▲ Nadelbäume	52,1	72,8	77,9	85,5	88,2	80,5	89,7	91,7	94,7	94,2
● Laubbäume	37,2	45,3	44,3	59,5	56,7	48,5	52,5	60,6	64,1	54,7

Jahr