

Auswertung der Verjüngungsinventur 2018 für die Hegegemeinschaft Nr. 85 Mangfall - Ost (Landkreis Miesbach)

2018

Anzahl der erfassten Verjüngungsflächen: 33, davon ungeschützt: 30, teilweise geschützt: 3, vollständig geschützt: 0

Verjüngungspflanzen ab 20 Zentimeter Höhe bis zur maximalen Verbisshöhe

Baumartengruppe	Aufgenommene Pflanzen insgesamt		Pflanzen ohne Verbiss und ohne Fegeschaden		Pflanzen mit Verbiss und/oder Fegeschaden		Pflanzen mit Leittriebverbiss		Pflanzen mit Verbiss im oberen Drittel		Pflanzen mit Fegeschaden	
	Anzahl	Anteil (%)	Anzahl	Anteil (%)	Anzahl	Anteil (%)	Anzahl	Anteil (%)	Anzahl	Anteil (%)	Anzahl	Anteil (%)
Fichte	653	26,4	604	92,5	49	7,5	6	0,9	46	7	4	0,6
Tanne	567	22,9	307	54,1	260	45,9	98	17,3	260	45,9	1	0,2
Kiefer	0	0	0	0	0	0	0	0	0	0	0	0
Sonst. Nadelholz	1	0	0	0	1	100	0	0	1	100	0	0
<b>Nadelholz gesamt</b>	<b>1221</b>	<b>49,3</b>	<b>911</b>	<b>74,6</b>	<b>310</b>	<b>25,4</b>	<b>104</b>	<b>8,5</b>	<b>307</b>	<b>25,1</b>	<b>5</b>	<b>0,4</b>
Buche	573	23,2	349	60,9	224	39,1	102	17,8	223	38,9	1	0,2
Eiche	3	0,1	1	33,3	2	66,7	0	0	2	66,7	0	0
Edellaubholz	622	25,1	272	43,7	350	56,3	221	35,5	349	56,1	1	0,2
Sonst. Laubholz	56	2,3	21	37,5	35	62,5	19	33,9	35	62,5	1	1,8
<b>Laubholz gesamt</b>	<b>1254</b>	<b>50,7</b>	<b>643</b>	<b>51,3</b>	<b>611</b>	<b>48,7</b>	<b>342</b>	<b>27,3</b>	<b>609</b>	<b>48,6</b>	<b>3</b>	<b>0,2</b>
<b>Alle Baumarten</b>	<b>2475</b>	<b>100</b>	<b>1554</b>	<b>62,8</b>	<b>921</b>	<b>37,2</b>	<b>446</b>	<b>18</b>	<b>916</b>	<b>37</b>	<b>8</b>	<b>0,3</b>

Verjüngungspflanzen kleiner 20 Zentimeter Höhe

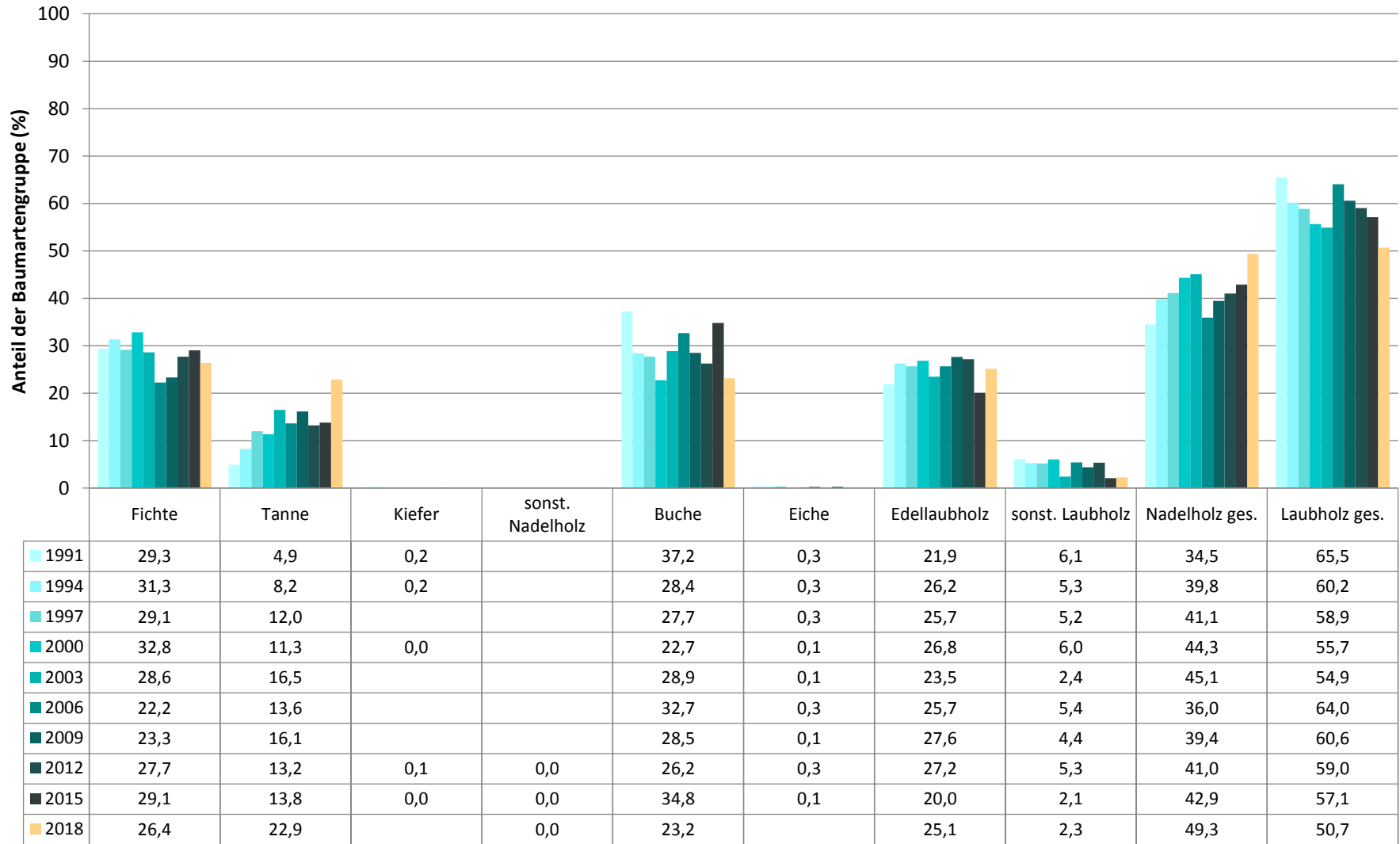
Baumartengruppe	Aufgenommene Pflanzen insgesamt		Pflanzen ohne Verbiss im oberen Drittel		Pflanzen mit Verbiss im oberen Drittel	
	Anzahl	Anteil (%)	Anzahl	Anteil (%)	Anzahl	Anteil (%)
Fichte	119	21,1	119	100	0	0
Tanne	206	36,5	150	72,8	56	27,2
Kiefer	0	0	0	0	0	0
Sonst. Nadelholz	0	0	0	0	0	0
<b>Nadelholz gesamt</b>	<b>325</b>	<b>57,5</b>	<b>269</b>	<b>82,8</b>	<b>56</b>	<b>17,2</b>
Buche	41	7,3	28	68,3	13	31,7
Eiche	1	0,2	1	100	0	0
Edellaubholz	192	34	145	75,5	47	24,5
Sonst. Laubholz	6	1,1	2	33,3	4	66,7
<b>Laubholz gesamt</b>	<b>240</b>	<b>42,5</b>	<b>176</b>	<b>73,3</b>	<b>64</b>	<b>26,7</b>
<b>Alle Baumarten</b>	<b>565</b>	<b>100</b>	<b>445</b>	<b>78,8</b>	<b>120</b>	<b>21,2</b>

Verjüngungspflanzen über Verbisshöhe (Erhebung von Fegeschäden)

Baumartengruppe	Aufgenommene Pflanzen insgesamt		Pflanzen ohne Fegeschaden		Pflanzen mit Fegeschaden	
	Anzahl	Anteil (%)	Anzahl	Anteil (%)	Anzahl	Anteil (%)
Fichte	7	5,3	7	100	0	0
Tanne	14	10,5	11	78,6	3	21,4
Kiefer	0	0	0	0	0	0
Sonst. Nadelholz	0	0	0	0	0	0
<b>Nadelholz gesamt</b>	<b>21</b>	<b>15,8</b>	<b>18</b>	<b>85,7</b>	<b>3</b>	<b>14,3</b>
Buche	84	63,2	84	100	0	0
Eiche	0	0	0	0	0	0
Edellaubholz	19	14,3	19	100	0	0
Sonst. Laubholz	9	6,8	8	88,9	1	11,1
<b>Laubholz gesamt</b>	<b>112</b>	<b>84,2</b>	<b>111</b>	<b>99,1</b>	<b>1</b>	<b>0,9</b>
<b>Alle Baumarten</b>	<b>133</b>	<b>100</b>	<b>129</b>	<b>97</b>	<b>4</b>	<b>3</b>

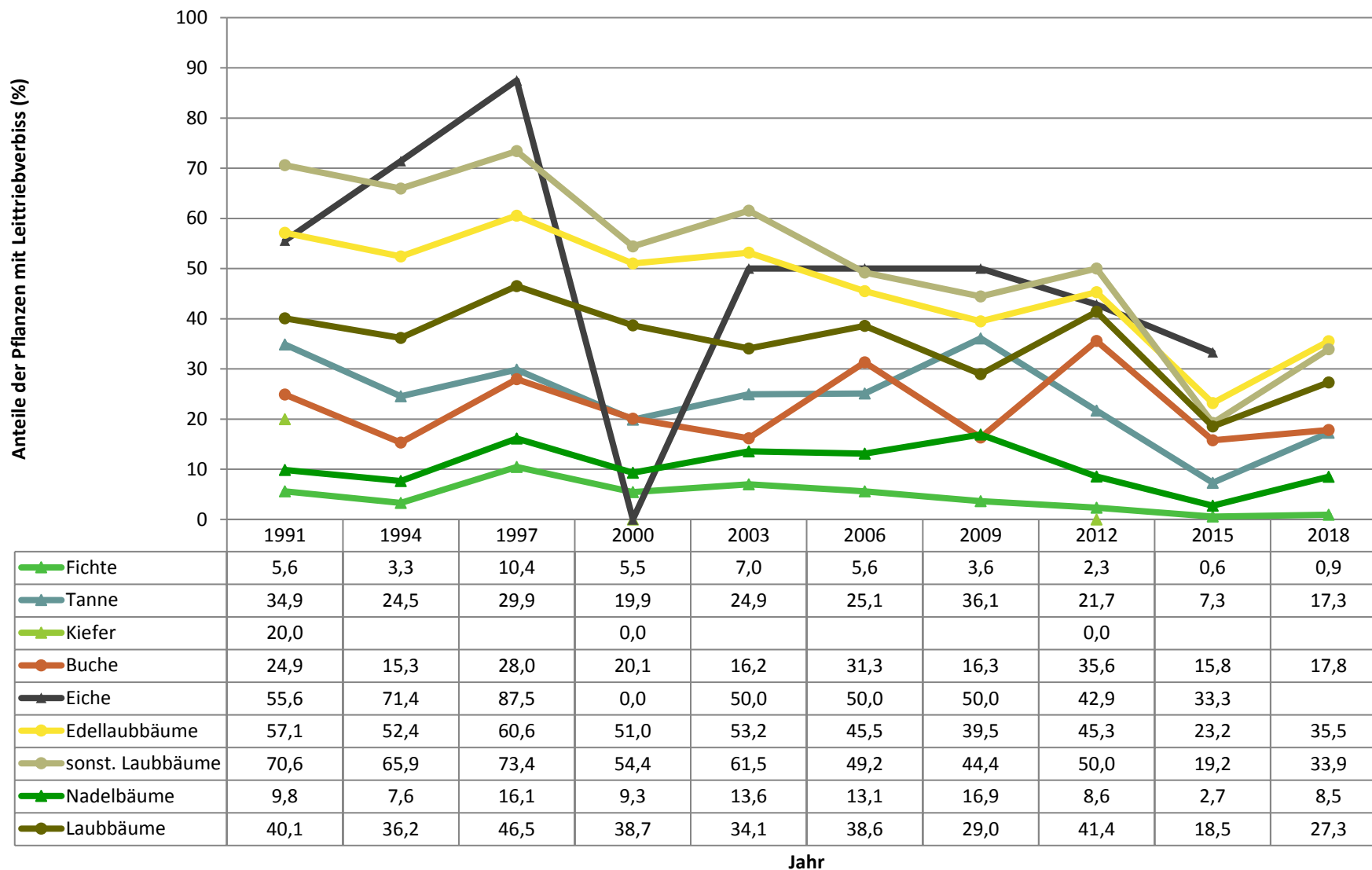
**Zeitreihe der Baumartenanteile der aufgenommenen Verjüngungspflanzen**  
**Höhenbereich: ab 20 Zentimeter Höhe bis zur maximalen Verbisshöhe**  
**Hegegemeinschaft Nr. 85 Mangfall - Ost (Landkreis Miesbach)**

2018



**Baumartengruppe**

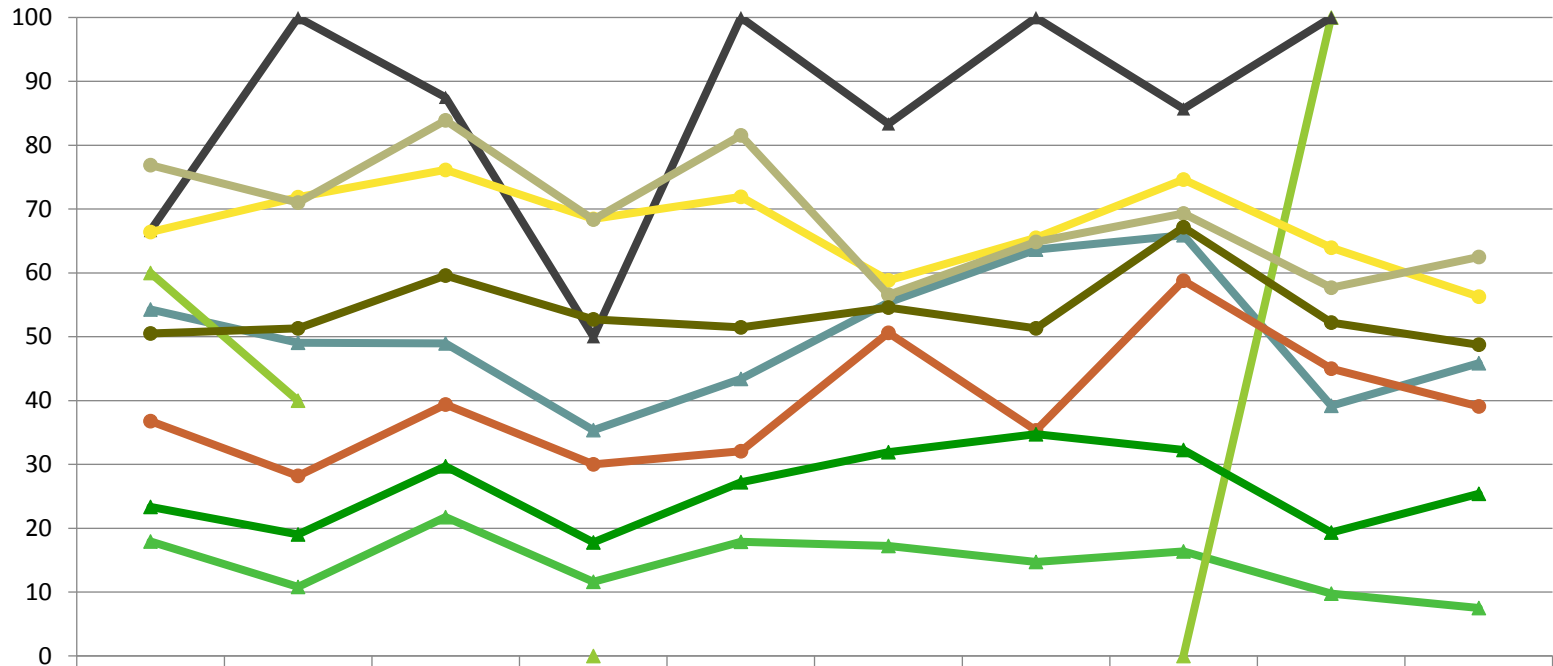
**Zeitreihe der Anteile der Pflanzen mit Leittriebverbiss**  
**Höhenbereich: ab 20 Zentimeter bis zur maximalen Verbisshöhe**  
**Hegegemeinschaft Nr. 85 Mangfall - Ost (Landkreis Miesbach)**



**Zeitreihe der Anteile der Pflanzen mit Verbiss und/oder Fegeschäden**  
**Höhenbereich: ab 20 Zentimeter bis zur maximalen Verbisshöhe**  
**Hegegemeinschaft Nr. 85 Mangfall - Ost (Landkreis Miesbach)**

2018

Anteile der verbissenen und/oder verfegten Pflanzen (%)



	1991	1994	1997	2000	2003	2006	2009	2012	2015	2018
▲ Fichte	17,9	10,8	21,7	11,6	17,9	17,2	14,7	16,4	9,7	7,5
▲ Tanne	54,3	49,1	49,0	35,4	43,4	55,4	63,7	65,9	39,2	45,9
▲ Kiefer	60,0	40,0		0,0				0,0	100,0	
● Buche	36,7	28,2	39,4	30,0	32,1	50,6	35,3	58,8	45,0	39,1
▲ Eiche	66,7	100,0	87,5	50,0	100,0	83,3	100,0	85,7	100,0	
● Edellaubbäume	66,4	71,8	76,1	68,5	71,9	58,8	65,5	74,6	63,9	56,3
● sonst. Laubbäume	76,9	71,0	83,9	68,4	81,5	56,6	64,8	69,3	57,7	62,5
▲ Nadelbäume	23,3	19,0	29,7	17,8	27,2	31,9	34,7	32,2	19,3	25,4
● Laubbäume	50,5	51,3	59,6	52,7	51,4	54,5	51,3	67,1	52,2	48,7

Jahr

**Zeitreihe der Anteile der Pflanzen ohne Verbiss und ohne Fegeschäden**  
**Höhenbereich: ab 20 Zentimeter bis zur maximalen Verbisshöhe**  
**Hegegemeinschaft Nr. 85 Mangfall - Ost (Landkreis Miesbach)**

2018

