

Auswertung der Verjüngungsinventur 2018 für die Hegegemeinschaft Nr. 84 Mangfall - West (Landkreis Miesbach)

2018

Anzahl der erfassten Verjüngungsflächen: 30, davon ungeschützt: 30, teilweise geschützt: 0, vollständig geschützt: 0

Verjüngungspflanzen ab 20 Zentimeter Höhe bis zur maximalen Verbisshöhe

Baumartengruppe	Aufgenommene Pflanzen insgesamt		Pflanzen ohne Verbiss und ohne Fegeschaden		Pflanzen mit Verbiss und/oder Fegeschaden		Pflanzen mit Leittriebverbiss		Pflanzen mit Verbiss im oberen Drittel		Pflanzen mit Fegeschaden	
	Anzahl	Anteil (%)	Anzahl	Anteil (%)	Anzahl	Anteil (%)	Anzahl	Anteil (%)	Anzahl	Anteil (%)	Anzahl	Anteil (%)
Fichte	780	34,7	773	99,1	7	0,9	1	0,1	6	0,8	1	0,1
Tanne	763	33,9	645	84,5	118	15,5	65	8,5	118	15,5	0	0
Kiefer	0	0	0	0	0	0	0	0	0	0	0	0
Sonst. Nadelholz	0	0	0	0	0	0	0	0	0	0	0	0
<b>Nadelholz gesamt</b>	<b>1543</b>	<b>68,6</b>	<b>1418</b>	<b>91,9</b>	<b>125</b>	<b>8,1</b>	<b>66</b>	<b>4,3</b>	<b>124</b>	<b>8</b>	<b>1</b>	<b>0,1</b>
Buche	222	9,9	195	87,8	27	12,2	7	3,2	27	12,2	0	0
Eiche	32	1,4	29	90,6	3	9,4	1	3,1	3	9,4	0	0
Edellaubholz	334	14,8	230	68,9	104	31,1	46	13,8	104	31,1	0	0
Sonst. Laubholz	119	5,3	78	65,5	41	34,5	27	22,7	41	34,5	0	0
<b>Laubholz gesamt</b>	<b>707</b>	<b>31,4</b>	<b>532</b>	<b>75,2</b>	<b>175</b>	<b>24,8</b>	<b>81</b>	<b>11,5</b>	<b>175</b>	<b>24,8</b>	<b>0</b>	<b>0</b>
<b>Alle Baumarten</b>	<b>2250</b>	<b>100</b>	<b>1950</b>	<b>86,7</b>	<b>300</b>	<b>13,3</b>	<b>147</b>	<b>6,5</b>	<b>299</b>	<b>13,3</b>	<b>1</b>	<b>0</b>

Verjüngungspflanzen kleiner 20 Zentimeter Höhe

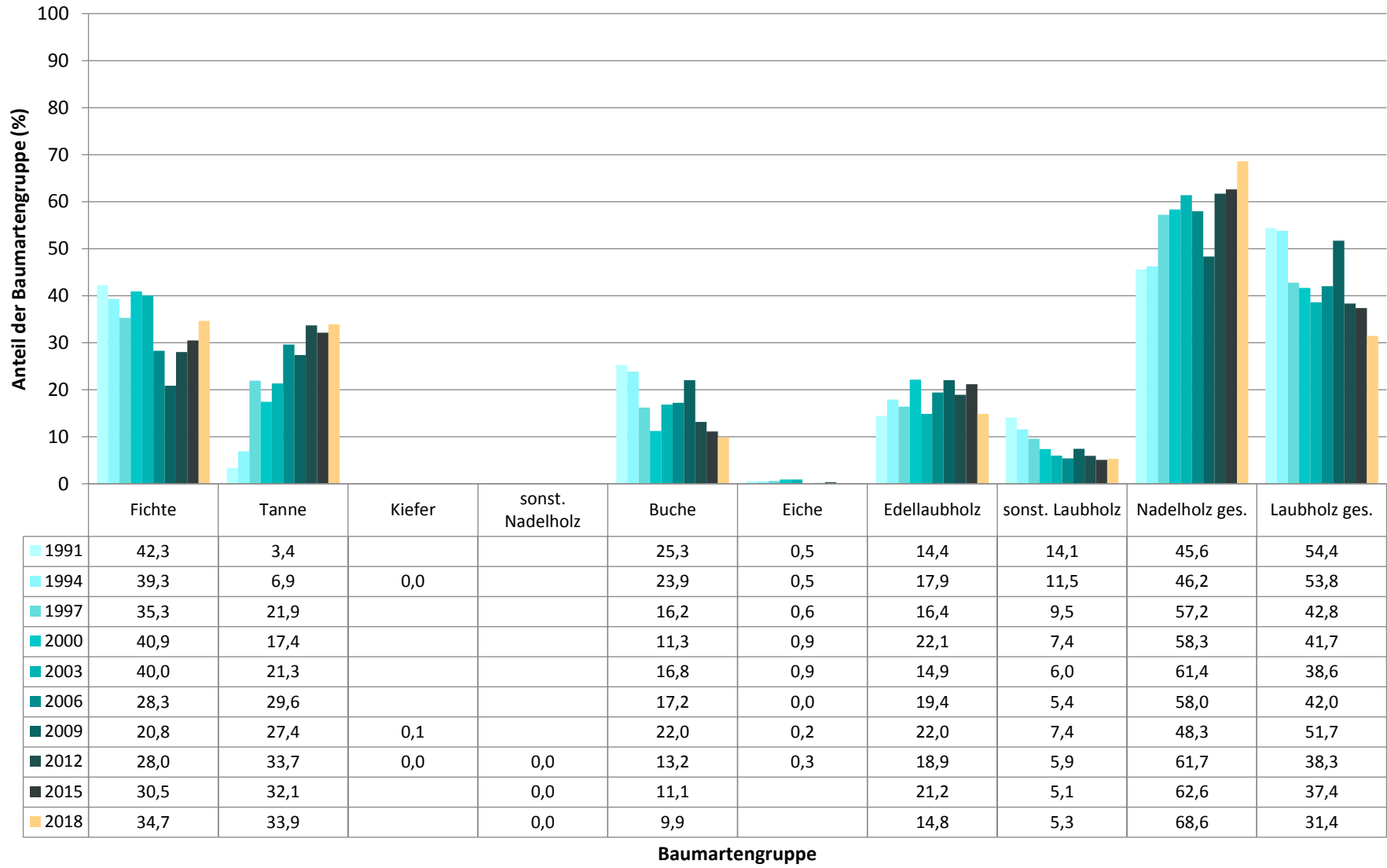
Baumartengruppe	Aufgenommene Pflanzen insgesamt		Pflanzen ohne Verbiss im oberen Drittel		Pflanzen mit Verbiss im oberen Drittel	
	Anzahl	Anteil (%)	Anzahl	Anteil (%)	Anzahl	Anteil (%)
Fichte	214	39	214	100	0	0
Tanne	214	39	206	96,3	8	3,7
Kiefer	0	0	0	0	0	0
Sonst. Nadelholz	0	0	0	0	0	0
<b>Nadelholz gesamt</b>	<b>428</b>	<b>78</b>	<b>420</b>	<b>98,1</b>	<b>8</b>	<b>1,9</b>
Buche	13	2,4	11	84,6	2	15,4
Eiche	0	0	0	0	0	0
Edellaubholz	98	17,9	86	87,8	12	12,2
Sonst. Laubholz	10	1,8	10	100	0	0
<b>Laubholz gesamt</b>	<b>121</b>	<b>22</b>	<b>107</b>	<b>88,4</b>	<b>14</b>	<b>11,6</b>
<b>Alle Baumarten</b>	<b>549</b>	<b>100</b>	<b>527</b>	<b>96</b>	<b>22</b>	<b>4</b>

Verjüngungspflanzen über Verbisshöhe (Erhebung von Fegeschäden)

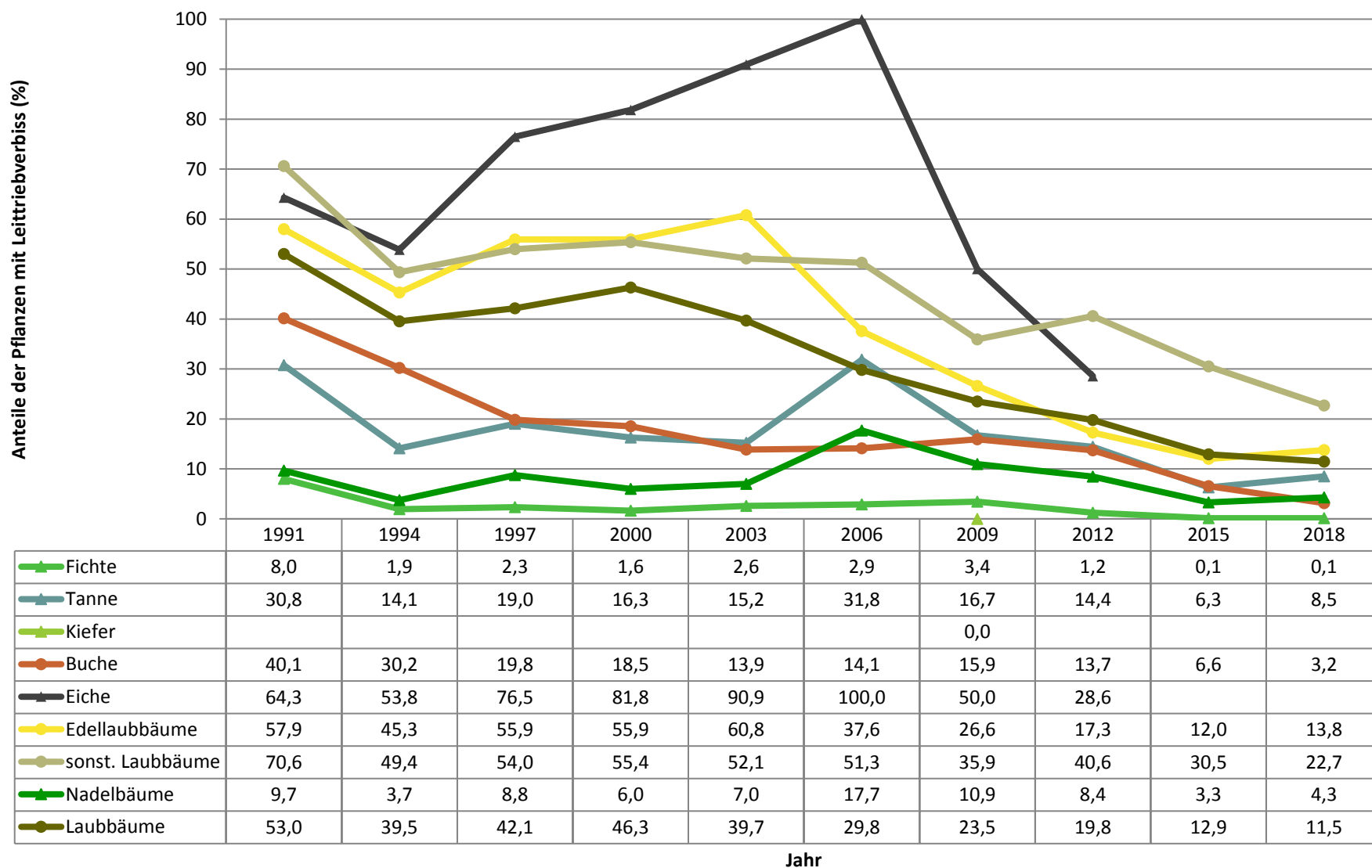
Baumartengruppe	Aufgenommene Pflanzen insgesamt		Pflanzen ohne Fegeschaden		Pflanzen mit Fegeschaden	
	Anzahl	Anteil (%)	Anzahl	Anteil (%)	Anzahl	Anteil (%)
Fichte	11	3,8	11	100	0	0
Tanne	30	10,4	30	100	0	0
Kiefer	0	0	0	0	0	0
Sonst. Nadelholz	0	0	0	0	0	0
<b>Nadelholz gesamt</b>	<b>41</b>	<b>14,2</b>	<b>41</b>	<b>100</b>	<b>0</b>	<b>0</b>
Buche	91	31,5	91	100	0	0
Eiche	4	1,4	4	100	0	0
Edellaubholz	116	40,1	116	100	0	0
Sonst. Laubholz	37	12,8	35	94,6	2	5,4
<b>Laubholz gesamt</b>	<b>248</b>	<b>85,8</b>	<b>246</b>	<b>99,2</b>	<b>2</b>	<b>0,8</b>
<b>Alle Baumarten</b>	<b>289</b>	<b>100</b>	<b>287</b>	<b>99,3</b>	<b>2</b>	<b>0,7</b>

**Zeitreihe der Baumartenanteile der aufgenommenen Verjüngungspflanzen  
Höhenbereich: ab 20 Zentimeter Höhe bis zur maximalen Verbisshöhe  
Hegegemeinschaft Nr. 84 Mangfall - West (Landkreis Miesbach)**

**2018**



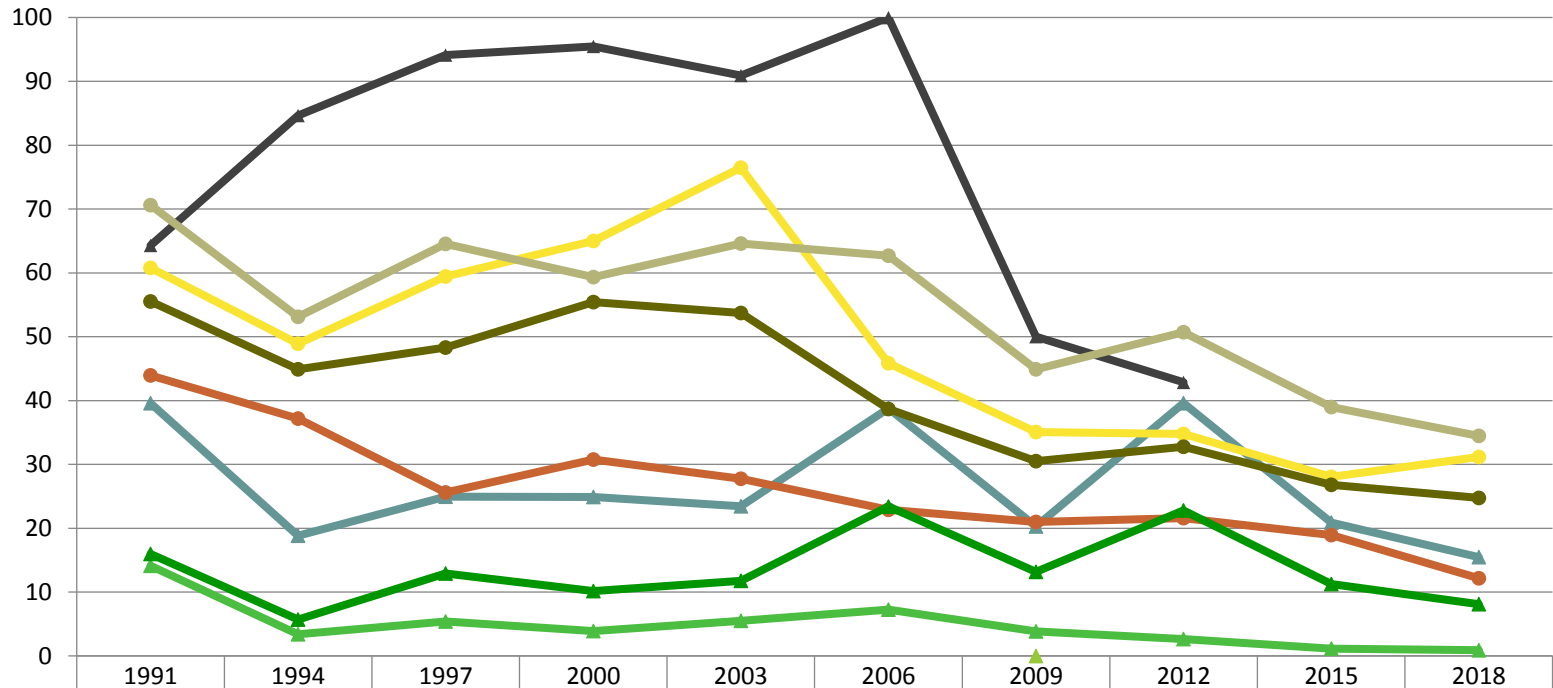
**Zeitreihe der Anteile der Pflanzen mit Leittriebverbiss**  
**Höhenbereich: ab 20 Zentimeter bis zur maximalen Verbisshöhe**  
**Hegegemeinschaft Nr. 84 Mangfall - West (Landkreis Miesbach)**



**Zeitreihe der Anteile der Pflanzen mit Verbiss und/oder Fegeschäden**  
**Höhenbereich: ab 20 Zentimeter bis zur maximalen Verbisshöhe**  
**Hegegemeinschaft Nr. 84 Mangfall - West (Landkreis Miesbach)**

2018

Anteile der verbissenen und/oder verletzten Pflanzen (%)



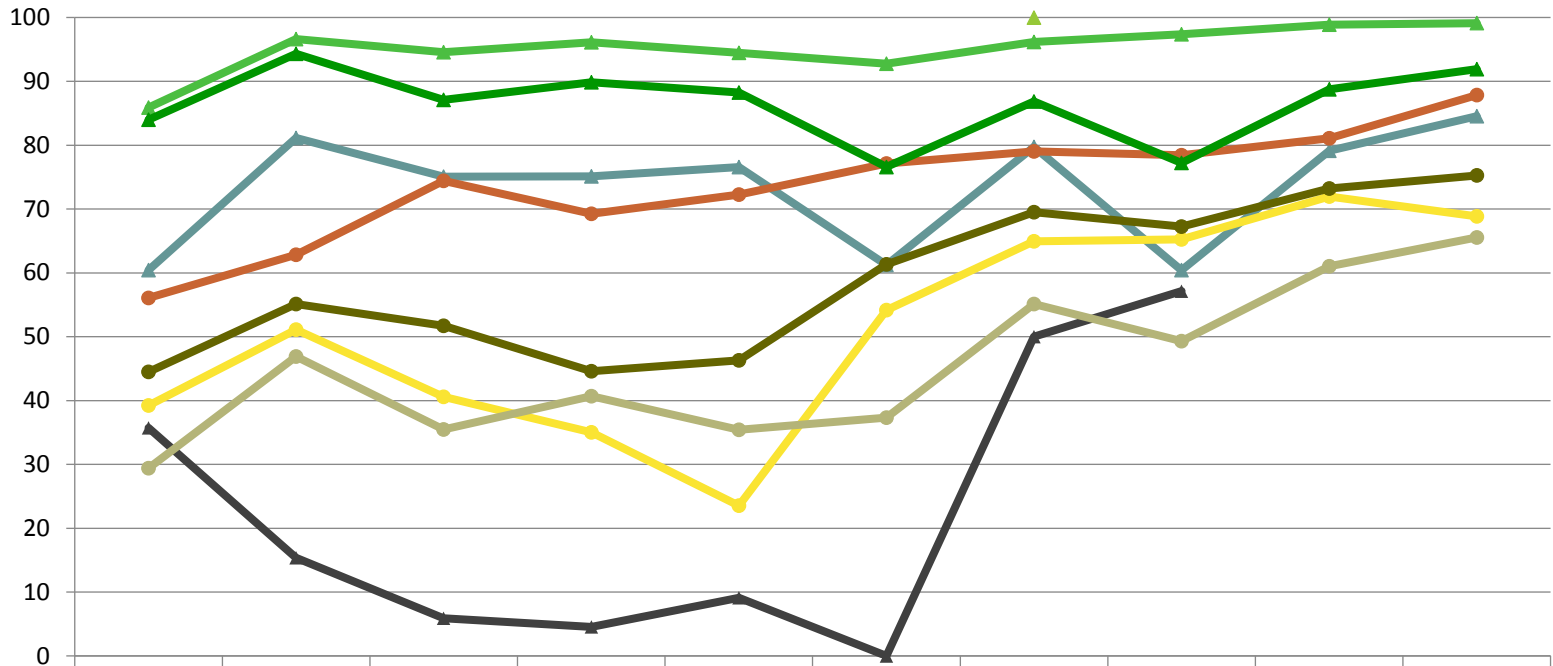
	1991	1994	1997	2000	2003	2006	2009	2012	2015	2018
▲ Fichte	14,1	3,4	5,4	3,9	5,5	7,2	3,8	2,6	1,1	0,9
▲ Tanne	39,6	18,8	25,0	24,9	23,4	38,8	20,3	39,6	20,9	15,5
▲ Kiefer							0,0			
● Buche	43,9	37,2	25,6	30,7	27,7	22,9	21,0	21,6	18,9	12,2
▲ Eiche	64,3	84,6	94,1	95,5	90,9	100,0	50,0	42,9		
● Edellaubbäume	60,8	48,9	59,4	65,0	76,5	45,9	35,1	34,8	28,0	31,1
● sonst. Laubbäume	70,6	53,1	64,5	59,3	64,6	62,7	44,9	50,7	39,0	34,5
▲ Nadelbäume	16,0	5,7	12,9	10,1	11,7	23,4	13,2	22,8	11,3	8,1
● Laubbäume	55,5	44,9	48,3	55,4	53,7	38,6	30,5	32,8	26,8	24,8

Jahr

**Zeitreihe der Anteile der Pflanzen ohne Verbiss und ohne Fegeschäden**  
**Höhenbereich: ab 20 Zentimeter bis zur maximalen Verbisshöhe**  
**Hegegemeinschaft Nr. 84 Mangfall - West (Landkreis Miesbach)**

2018

Anteile der unverbissenen und unverfegten Pflanzen (%)



	1991	1994	1997	2000	2003	2006	2009	2012	2015	2018
▲ Fichte	85,9	96,6	94,6	96,1	94,5	92,8	96,2	97,4	98,9	99,1
▲ Tanne	60,4	81,2	75,0	75,1	76,6	61,2	79,7	60,4	79,1	84,5
▲ Kiefer							100,0			
● Buche	56,1	62,8	74,4	69,3	72,3	77,1	79,0	78,4	81,1	87,8
▲ Eiche	35,7	15,4	5,9	4,5	9,1	0,0	50,0	57,1		
● Edellaubbäume	39,2	51,1	40,6	35,0	23,5	54,1	64,9	65,2	72,0	68,9
● sonst. Laubbäume	29,4	46,9	35,5	40,7	35,4	37,3	55,1	49,3	61,0	65,5
▲ Nadelbäume	84,0	94,3	87,1	89,9	88,3	76,6	86,8	77,2	88,7	91,9
● Laubbäume	44,5	55,1	51,7	44,6	46,3	61,4	69,5	67,2	73,2	75,2

Jahr