

Auswertung der Verjüngungsinventur 2018 für die Hegegemeinschaft Nr. 19 Lenggries - West (Landkreis Bad Tölz-Wolfratshausen)

2018

Anzahl der erfassten Verjüngungsflächen: 39, davon ungeschützt: 37, teilweise geschützt: 2, vollständig geschützt: 0

Verjüngungspflanzen ab 20 Zentimeter Höhe bis zur maximalen Verbisshöhe

Baumartengruppe	Aufgenommene Pflanzen insgesamt		Pflanzen ohne Verbiss und ohne Fegeschaden		Pflanzen mit Verbiss und/oder Fegeschaden		Pflanzen mit Leittriebverbiss		Pflanzen mit Verbiss im oberen Drittel		Pflanzen mit Fegeschaden	
	Anzahl	Anteil (%)	Anzahl	Anteil (%)	Anzahl	Anteil (%)	Anzahl	Anteil (%)	Anzahl	Anteil (%)	Anzahl	Anteil (%)
Fichte	1214	41,5	1157	95,3	57	4,7	19	1,6	57	4,7	0	0
Tanne	331	11,3	184	55,6	147	44,4	70	21,1	147	44,4	0	0
Kiefer	0	0	0	0	0	0	0	0	0	0	0	0
Sonst. Nadelholz	0	0	0	0	0	0	0	0	0	0	0	0
<b>Nadelholz gesamt</b>	<b>1545</b>	<b>52,8</b>	<b>1341</b>	<b>86,8</b>	<b>204</b>	<b>13,2</b>	<b>89</b>	<b>5,8</b>	<b>204</b>	<b>13,2</b>	<b>0</b>	<b>0</b>
Buche	632	21,6	401	63,4	231	36,6	108	17,1	231	36,6	0	0
Eiche	0	0	0	0	0	0	0	0	0	0	0	0
Edellaubholz	674	23	206	30,6	468	69,4	321	47,6	468	69,4	0	0
Sonst. Laubholz	74	2,5	29	39,2	45	60,8	28	37,8	45	60,8	0	0
<b>Laubholz gesamt</b>	<b>1380</b>	<b>47,2</b>	<b>636</b>	<b>46,1</b>	<b>744</b>	<b>53,9</b>	<b>457</b>	<b>33,1</b>	<b>744</b>	<b>53,9</b>	<b>0</b>	<b>0</b>
<b>Alle Baumarten</b>	<b>2925</b>	<b>100</b>	<b>1977</b>	<b>67,6</b>	<b>948</b>	<b>32,4</b>	<b>546</b>	<b>18,7</b>	<b>948</b>	<b>32,4</b>	<b>0</b>	<b>0</b>

Verjüngungspflanzen kleiner 20 Zentimeter Höhe

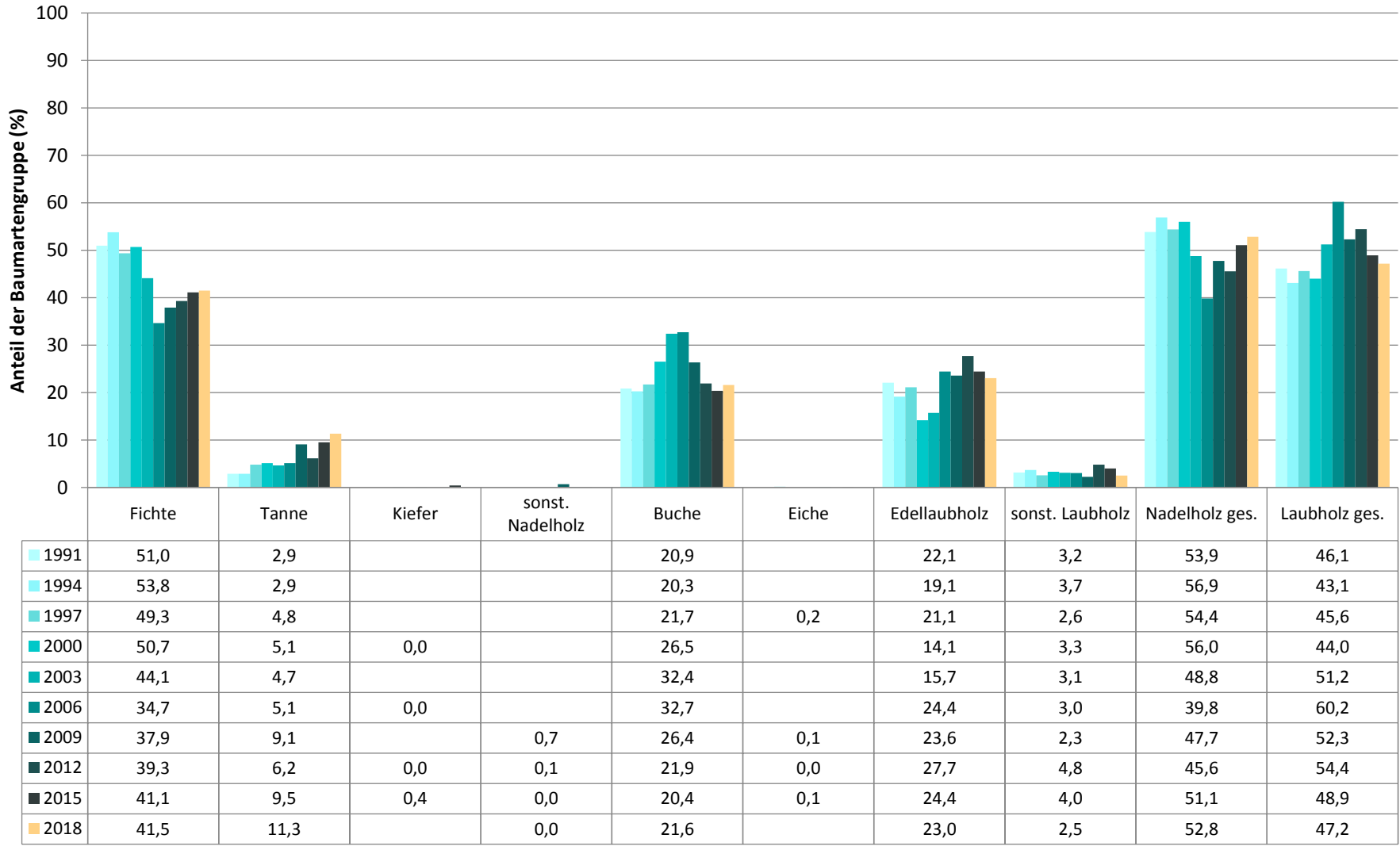
Baumartengruppe	Aufgenommene Pflanzen insgesamt		Pflanzen ohne Verbiss im oberen Drittel		Pflanzen mit Verbiss im oberen Drittel	
	Anzahl	Anteil (%)	Anzahl	Anteil (%)	Anzahl	Anteil (%)
Fichte	203	27,6	199	98	4	2
Tanne	181	24,6	144	79,6	37	20,4
Kiefer	0	0	0	0	0	0
Sonst. Nadelholz	0	0	0	0	0	0
<b>Nadelholz gesamt</b>	<b>384</b>	<b>52,2</b>	<b>343</b>	<b>89,3</b>	<b>41</b>	<b>10,7</b>
Buche	83	11,3	78	94	5	6
Eiche	0	0	0	0	0	0
Edellaubholz	255	34,6	195	76,5	60	23,5
Sonst. Laubholz	14	1,9	12	85,7	2	14,3
<b>Laubholz gesamt</b>	<b>352</b>	<b>47,8</b>	<b>285</b>	<b>81</b>	<b>67</b>	<b>19</b>
<b>Alle Baumarten</b>	<b>736</b>	<b>100</b>	<b>628</b>	<b>85,3</b>	<b>108</b>	<b>14,7</b>

Verjüngungspflanzen über Verbisshöhe (Erhebung von Fegeschäden)

Baumartengruppe	Aufgenommene Pflanzen insgesamt		Pflanzen ohne Fegeschaden		Pflanzen mit Fegeschaden	
	Anzahl	Anteil (%)	Anzahl	Anteil (%)	Anzahl	Anteil (%)
Fichte	34	32,4	34	100	0	0
Tanne	1	1	1	100	0	0
Kiefer	0	0	0	0	0	0
Sonst. Nadelholz	0	0	0	0	0	0
<b>Nadelholz gesamt</b>	<b>35</b>	<b>33,3</b>	<b>35</b>	<b>100</b>	<b>0</b>	<b>0</b>
Buche	66	62,9	66	100	0	0
Eiche	0	0	0	0	0	0
Edellaubholz	4	3,8	4	100	0	0
Sonst. Laubholz	0	0	0	0	0	0
<b>Laubholz gesamt</b>	<b>70</b>	<b>66,7</b>	<b>70</b>	<b>100</b>	<b>0</b>	<b>0</b>
<b>Alle Baumarten</b>	<b>105</b>	<b>100</b>	<b>105</b>	<b>100</b>	<b>0</b>	<b>0</b>

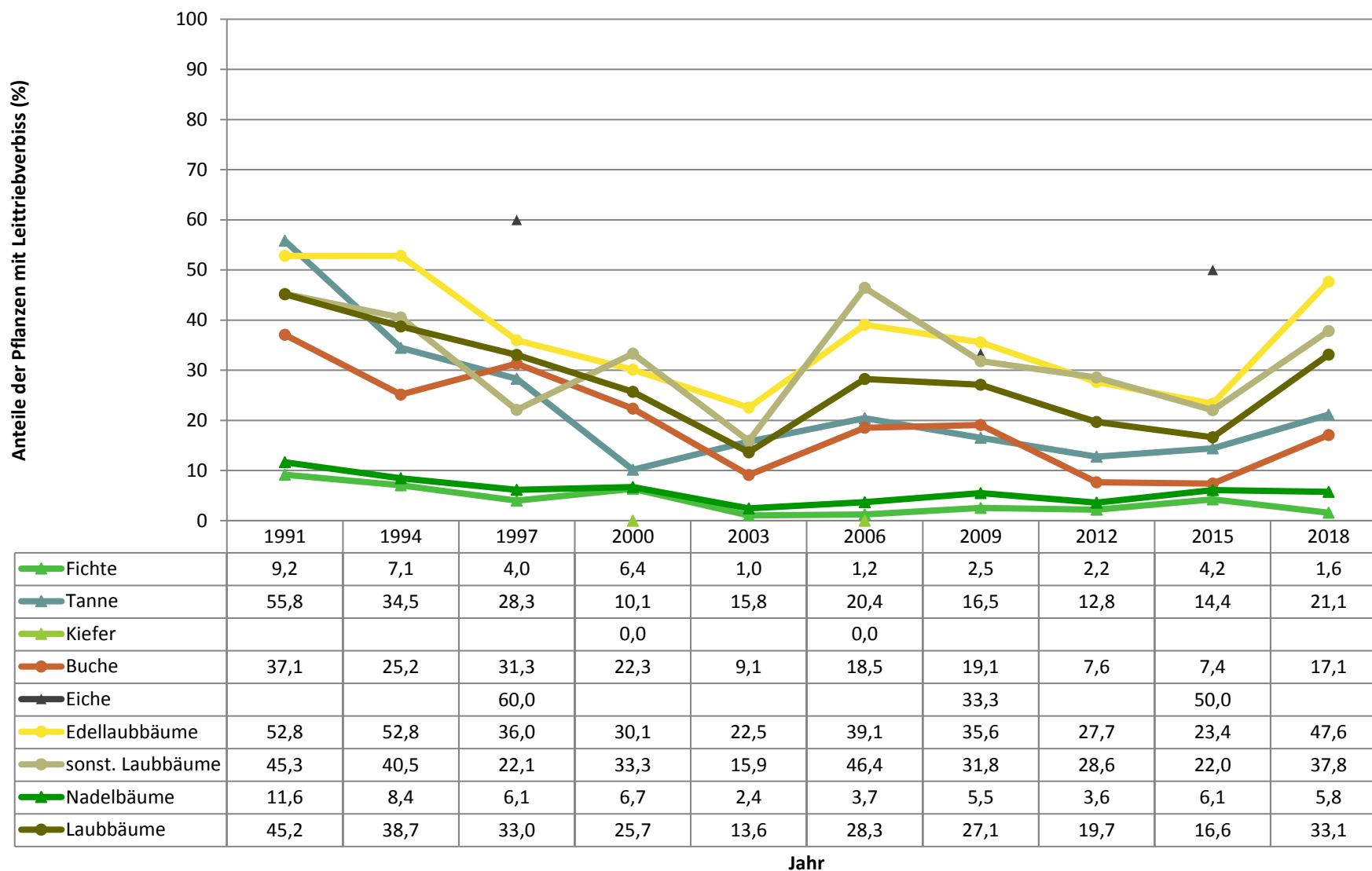
**Zeitreihe der Baumartenanteile der aufgenommenen Verjüngungspflanzen**  
**Höhenbereich: ab 20 Zentimeter Höhe bis zur maximalen Verbisshöhe**  
**Hegegemeinschaft Nr. 19 Lenggries - West (Landkreis Bad Tölz-Wolfratshausen)**

2018



**Baumartengruppe**

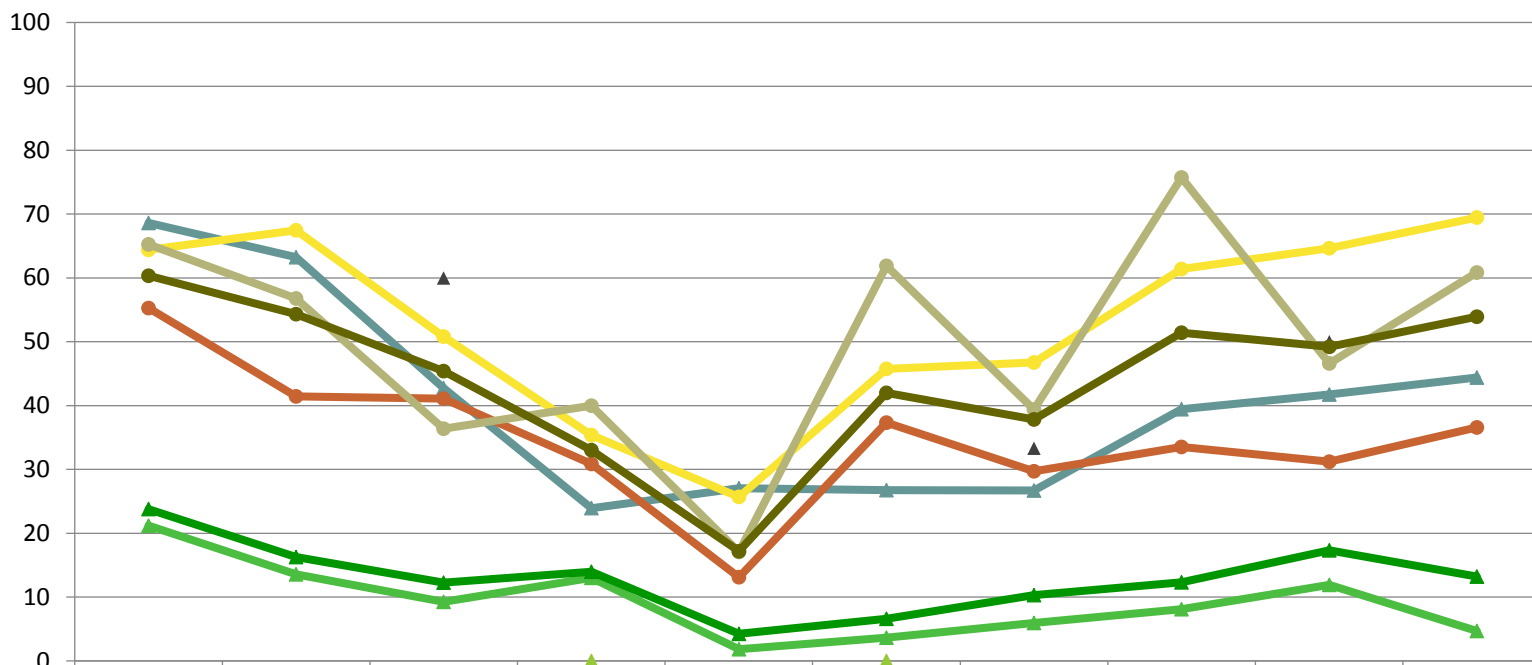
**Zeitreihe der Anteile der Pflanzen mit Leittriebverbiss**  
**Höhenbereich: ab 20 Zentimeter bis zur maximalen Verbisshöhe**  
**Hegegemeinschaft Nr. 19 Lenggries - West (Landkreis Bad Tölz-Wolfratshausen)**



**2018**

**Zeitreihe der Anteile der Pflanzen mit Verbiss und/oder Fegeschäden**  
**Höhenbereich: ab 20 Zentimeter bis zur maximalen Verbisshöhe**  
**Hegegemeinschaft Nr. 19 Lenggries - West (Landkreis Bad Tölz-Wolfratshausen)**

Anteile der verbissenen und/oder verfegten Pflanzen (%)



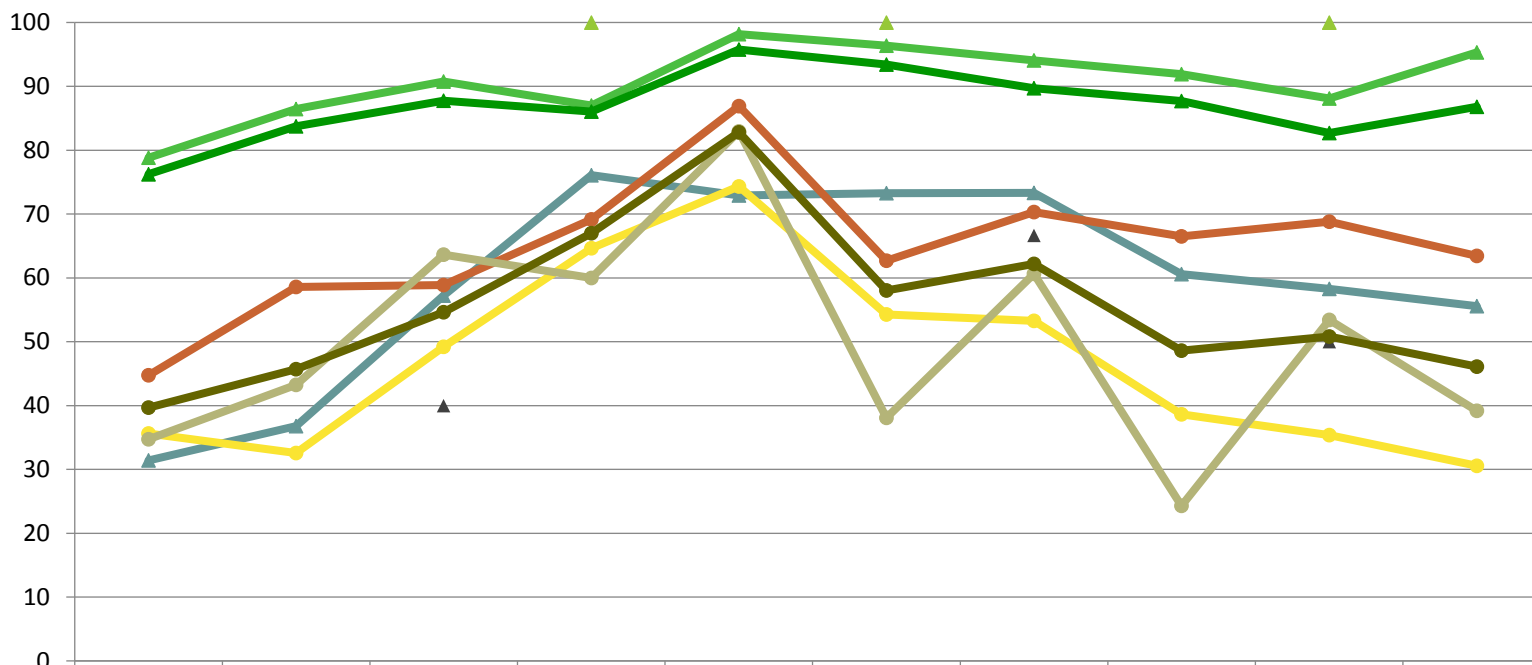
	1991	1994	1997	2000	2003	2006	2009	2012	2015	2018
▲ Fichte	21,2	13,6	9,3	13,0	1,8	3,6	6,0	8,1	11,9	4,7
▲ Tanne	68,6	63,2	42,8	23,9	27,1	26,8	26,7	39,4	41,7	44,4
▲ Kiefer				0,0		0,0				
● Buche	55,3	41,4	41,1	30,9	13,1	37,3	29,7	33,5	31,2	36,6
▲ Eiche			60,0				33,3		50,0	
● Edellaubbäume	64,4	67,4	50,8	35,3	25,7	45,7	46,7	61,4	64,6	69,4
● sonst. Laubbäume	65,3	56,8	36,4	40,0	17,0	61,9	39,4	75,7	46,6	60,8
▲ Nadelbäume	23,8	16,3	12,3	14,0	4,2	6,6	10,3	12,3	17,3	13,2
● Laubbäume	60,3	54,3	45,4	33,0	17,2	42,0	37,8	51,4	49,2	53,9

Jahr

**2018**

**Zeitreihe der Anteile der Pflanzen ohne Verbiss und ohne Fegeschäden**  
**Höhenbereich: ab 20 Zentimeter bis zur maximalen Verbisshöhe**  
**Hegegemeinschaft Nr. 19 Lenggries - West (Landkreis Bad Tölz-Wolfratshausen)**

Anteile der unverbissenen und unverfegten Pflanzen (%)



	1991	1994	1997	2000	2003	2006	2009	2012	2015	2018
<span style="color: green;">▲</span> Fichte	78,8	86,4	90,7	87,0	98,2	96,4	94,0	91,9	88,1	95,3
<span style="color: blue;">▲</span> Tanne	31,4	36,8	57,2	76,1	72,9	73,2	73,3	60,6	58,3	55,6
<span style="color: lightgreen;">▲</span> Kiefer				100,0		100,0			100,0	
<span style="color: red;">●</span> Buche	44,7	58,6	58,9	69,1	86,9	62,7	70,3	66,5	68,8	63,4
<span style="color: darkbrown;">▲</span> Eiche			40,0				66,7		50,0	
<span style="color: yellow;">●</span> Edellaubbäume	35,6	32,6	49,2	64,7	74,3	54,3	53,3	38,6	35,4	30,6
<span style="color: grey;">●</span> sonst. Laubbäume	34,7	43,2	63,6	60,0	83,0	38,1	60,6	24,3	53,4	39,2
<span style="color: green;">▲</span> Nadelbäume	76,2	83,7	87,7	86,0	95,8	93,4	89,7	87,7	82,7	86,8
<span style="color: darkgreen;">●</span> Laubbäume	39,7	45,7	54,6	67,0	82,8	58,0	62,2	48,6	50,8	46,1

Jahr