

Auswertung der Verjüngungsinventur 2018 für die Hegegemeinschaft Nr. 18 Lenggries - Ost (Landkreis Bad Tölz-Wolfratshausen)

2018

Anzahl der erfassten Verjüngungsflächen: 32, davon ungeschützt: 32, teilweise geschützt: 0, vollständig geschützt: 0

Verjüngungspflanzen ab 20 Zentimeter Höhe bis zur maximalen Verbisshöhe

Baumartengruppe	Aufgenommene Pflanzen insgesamt		Pflanzen ohne Verbiss und ohne Fegeschaden		Pflanzen mit Verbiss und/oder Fegeschaden		Pflanzen mit Leittriebverbiss		Pflanzen mit Verbiss im oberen Drittel		Pflanzen mit Fegeschaden	
	Anzahl	Anteil (%)	Anzahl	Anteil (%)	Anzahl	Anteil (%)	Anzahl	Anteil (%)	Anzahl	Anteil (%)	Anzahl	Anteil (%)
Fichte	661	27,5	626	94,7	35	5,3	17	2,6	34	5,1	1	0,2
Tanne	643	26,8	369	57,4	274	42,6	156	24,3	273	42,5	1	0,2
Kiefer	1	0	1	100	0	0	0	0	0	0	0	0
Sonst. Nadelholz	0	0	0	0	0	0	0	0	0	0	0	0
Nadelholz gesamt	1305	54,4	996	76,3	309	23,7	173	13,3	307	23,5	2	0,2
Buche	458	19,1	294	64,2	164	35,8	38	8,3	164	35,8	0	0
Eiche	0	0	0	0	0	0	0	0	0	0	0	0
Edellaubholz	573	23,9	169	29,5	404	70,5	271	47,3	404	70,5	0	0
Sonst. Laubholz	64	2,7	19	29,7	45	70,3	20	31,2	45	70,3	0	0
Laubholz gesamt	1095	45,6	482	44	613	56	329	30	613	56	0	0
Alle Baumarten	2400	100	1478	61,6	922	38,4	502	20,9	920	38,3	2	0,1

Verjüngungspflanzen kleiner 20 Zentimeter Höhe

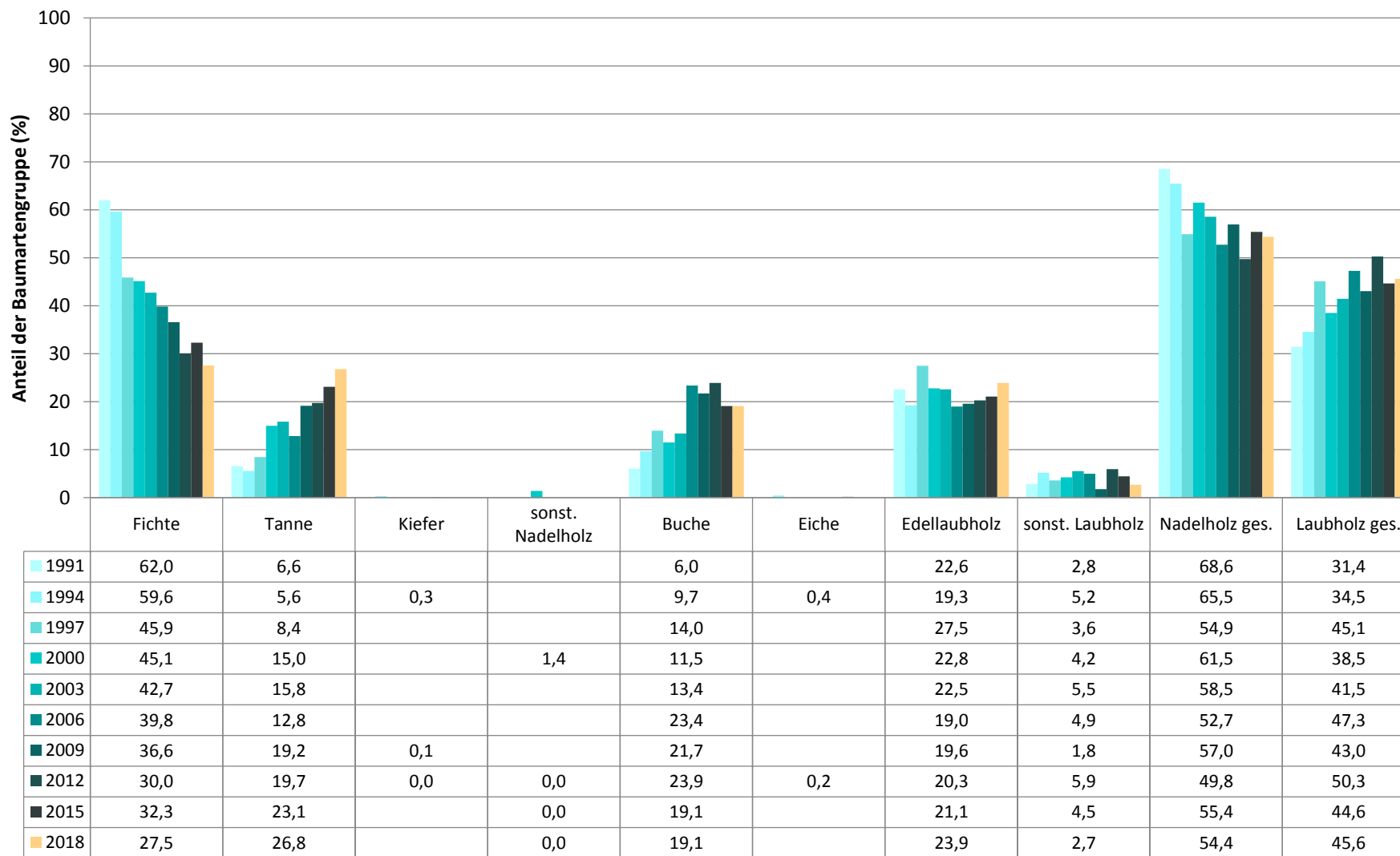
Baumartengruppe	Aufgenommene Pflanzen insgesamt		Pflanzen ohne Verbiss im oberen Drittel		Pflanzen mit Verbiss im oberen Drittel	
	Anzahl	Anteil (%)	Anzahl	Anteil (%)	Anzahl	Anteil (%)
Fichte	141	21,6	137	97,2	4	2,8
Tanne	337	51,6	295	87,5	42	12,5
Kiefer	1	0,2	1	100	0	0
Sonst. Nadelholz	1	0,2	0	0	1	100
Nadelholz gesamt	480	73,5	433	90,2	47	9,8
Buche	30	4,6	29	96,7	1	3,3
Eiche	0	0	0	0	0	0
Edellaubholz	135	20,7	105	77,8	30	22,2
Sonst. Laubholz	8	1,2	6	75	2	25
Laubholz gesamt	173	26,5	140	80,9	33	19,1
Alle Baumarten	653	100	573	87,7	80	12,3

Verjüngungspflanzen über Verbisshöhe (Erhebung von Fegeschäden)

Baumartengruppe	Aufgenommene Pflanzen insgesamt		Pflanzen ohne Fegeschaden		Pflanzen mit Fegeschaden	
	Anzahl	Anteil (%)	Anzahl	Anteil (%)	Anzahl	Anteil (%)
Fichte	6	10,9	6	100	0	0
Tanne	2	3,6	2	100	0	0
Kiefer	0	0	0	0	0	0
Sonst. Nadelholz	0	0	0	0	0	0
Nadelholz gesamt	8	14,5	8	100	0	0
Buche	30	54,5	30	100	0	0
Eiche	0	0	0	0	0	0
Edellaubholz	8	14,5	8	100	0	0
Sonst. Laubholz	9	16,4	9	100	0	0
Laubholz gesamt	47	85,5	47	100	0	0
Alle Baumarten	55	100	55	100	0	0

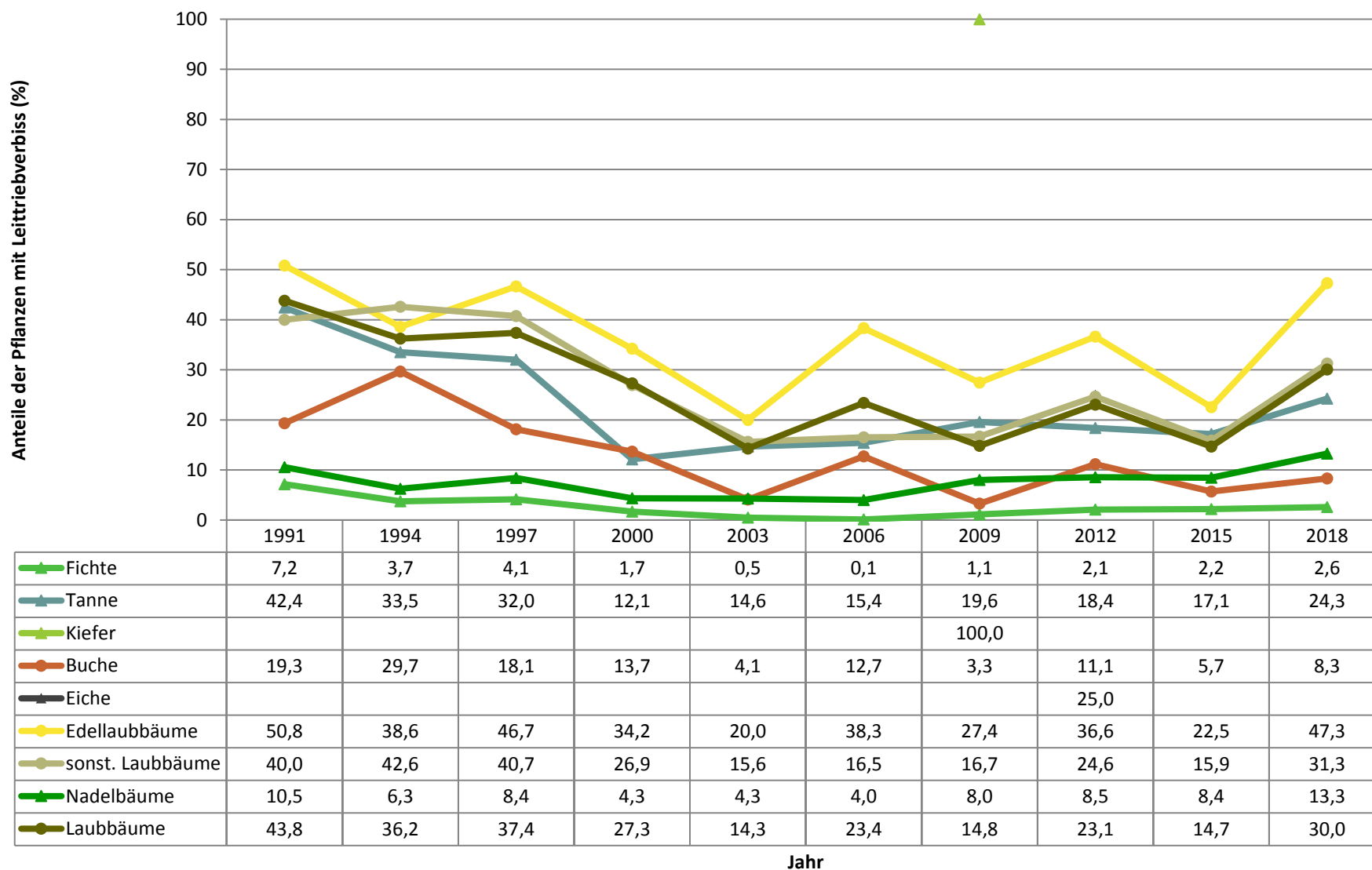
Zeitreihe der Baumartenanteile der aufgenommenen Verjüngungspflanzen
Höhenbereich: ab 20 Zentimeter Höhe bis zur maximalen Verbisshöhe
Hegegemeinschaft Nr. 18 Lenggries - Ost (Landkreis Bad Tölz-Wolfratshausen)

2018



Baumartengruppe

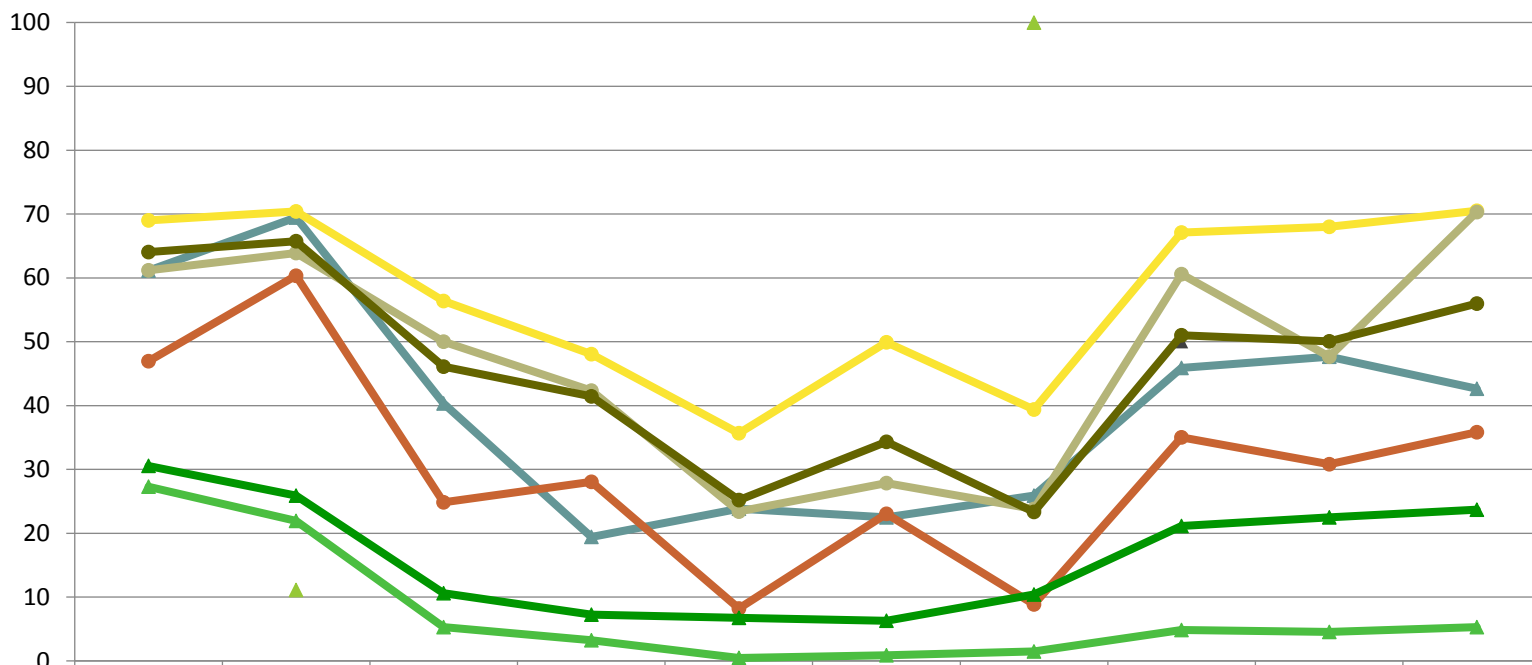
Zeitreihe der Anteile der Pflanzen mit Leittriebverbiss
Höhenbereich: ab 20 Zentimeter bis zur maximalen Verbisshöhe
Hegegemeinschaft Nr. 18 Lenggries - Ost (Landkreis Bad Tölz-Wolfratshausen)



2018

Zeitreihe der Anteile der Pflanzen mit Verbiss und/oder Fegeschäden
Höhenbereich: ab 20 Zentimeter bis zur maximalen Verbisshöhe
Hegegemeinschaft Nr. 18 Lenggries - Ost (Landkreis Bad Tölz-Wolfratshausen)

Anteile der verbissenen und/oder verfegten Pflanzen (%)



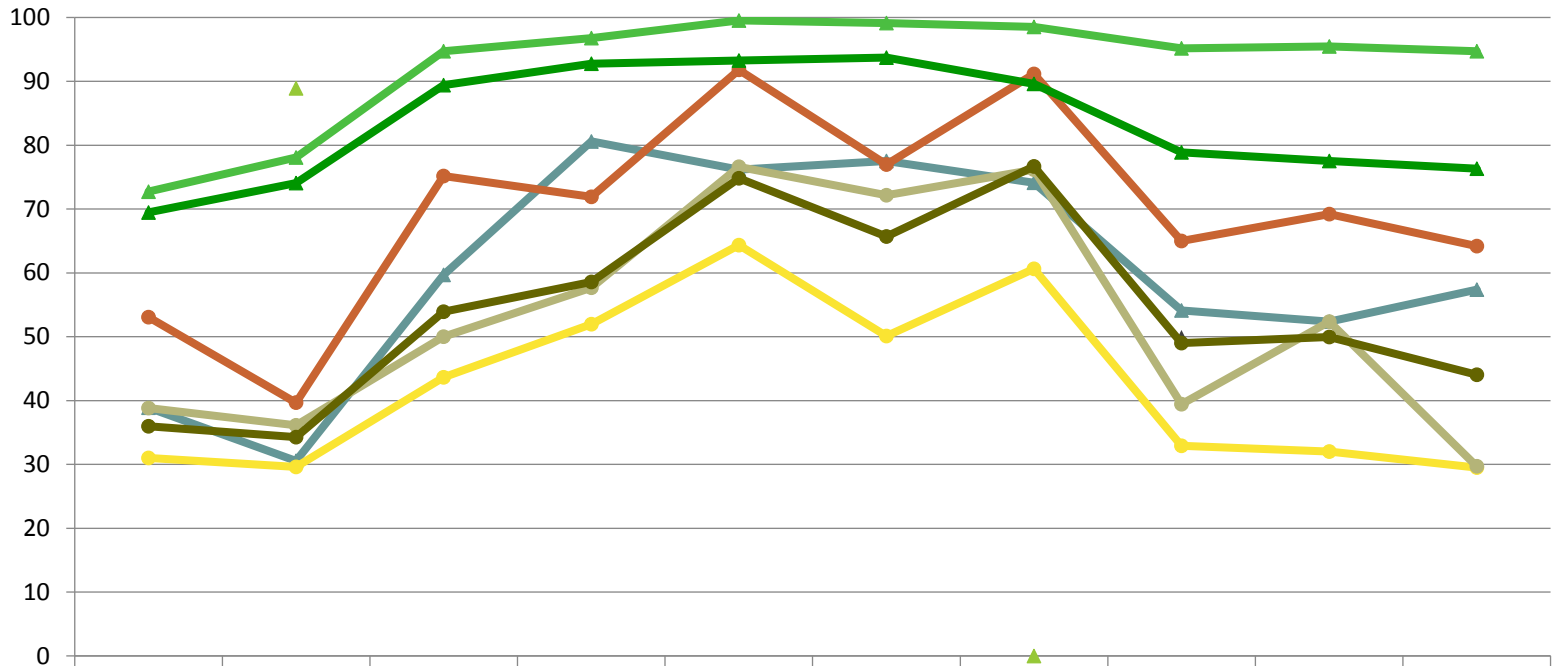
	1991	1994	1997	2000	2003	2006	2009	2012	2015	2018
▲ Fichte	27,3	21,9	5,3	3,2	0,5	0,9	1,5	4,9	4,5	5,3
▲ Tanne	61,1	69,5	40,3	19,4	23,8	22,5	25,9	45,9	47,7	42,6
▲ Kiefer		11,1					100,0			
● Buche	47,0	60,3	24,8	28,1	8,2	23,0	8,8	35,0	30,8	35,8
▲ Eiche								50,0		
● Edellaubbäume	69,0	70,4	56,4	48,0	35,7	49,9	39,4	67,1	68,0	70,5
● sonst. Laubbäume	61,2	63,9	50,0	42,3	23,4	27,8	23,8	60,6	47,7	70,3
▲ Nadelbäume	30,5	25,9	10,6	7,2	6,8	6,3	10,4	21,1	22,5	23,7
● Laubbäume	64,1	65,7	46,1	41,4	25,2	34,3	23,3	51,0	50,0	56,0

Jahr

2018

Zeitreihe der Anteile der Pflanzen ohne Verbiss und ohne Fegeschäden
Höhenbereich: ab 20 Zentimeter bis zur maximalen Verbisshöhe
Hegegemeinschaft Nr. 18 Lenggries - Ost (Landkreis Bad Tölz-Wolfratshausen)

Anteile der unverbissenen und unverfegten Pflanzen (%)



	1991	1994	1997	2000	2003	2006	2009	2012	2015	2018
▲ Fichte	72,7	78,1	94,7	96,8	99,5	99,1	98,5	95,1	95,5	94,7
▲ Tanne	38,9	30,5	59,7	80,6	76,2	77,5	74,1	54,1	52,3	57,4
▲ Kiefer		88,9					0,0			
● Buche	53,0	39,7	75,2	71,9	91,8	77,0	91,2	65,0	69,2	64,2
● Eiche								50,0		
● Edellaubbäume	31,0	29,6	43,6	52,0	64,3	50,1	60,6	32,9	32,0	29,5
● sonst. Laubbäume	38,8	36,1	50,0	57,7	76,6	72,2	76,2	39,4	52,3	29,7
▲ Nadelbäume	69,5	74,1	89,4	92,8	93,2	93,7	89,6	78,9	77,5	76,3
● Laubbäume	35,9	34,3	53,9	58,6	74,8	65,7	76,7	49,0	50,0	44,0

Jahr