

**Auswertung der Verjüngungsinventur 2018 für die Hegegemeinschaft Nr. 17 Kochel (Landkreis Bad Tölz-Wolfratshausen)**

2018

Anzahl der erfassten Verjüngungsflächen: 37, davon ungeschützt: 36, teilweise geschützt: 0, vollständig geschützt: 1

**Verjüngungspflanzen ab 20 Zentimeter Höhe bis zur maximalen Verbisshöhe**

Baumartengruppe	Aufgenommene Pflanzen insgesamt		Pflanzen ohne Verbiss und ohne Fegeschaden		Pflanzen mit Verbiss und/oder Fegeschaden		Pflanzen mit Leittriebverbiss		Pflanzen mit Verbiss im oberen Drittel		Pflanzen mit Fegeschaden	
	Anzahl	Anteil (%)	Anzahl	Anteil (%)	Anzahl	Anteil (%)	Anzahl	Anteil (%)	Anzahl	Anteil (%)	Anzahl	Anteil (%)
Fichte	718	26,6	645	89,8	73	10,2	24	3,3	73	10,2	0	0
Tanne	295	10,9	145	49,2	150	50,8	96	32,5	149	50,5	1	0,3
Kiefer	0	0	0	0	0	0	0	0	0	0	0	0
Sonst. Nadelholz	9	0,3	4	44,4	5	55,6	1	11,1	2	22,2	3	33,3
<b>Nadelholz gesamt</b>	<b>1022</b>	<b>37,9</b>	<b>794</b>	<b>77,7</b>	<b>228</b>	<b>22,3</b>	<b>121</b>	<b>11,8</b>	<b>224</b>	<b>21,9</b>	<b>4</b>	<b>0,4</b>
Buche	859	31,8	562	65,4	297	34,6	168	19,6	297	34,6	0	0
Eiche	7	0,3	2	28,6	5	71,4	5	71,4	5	71,4	0	0
Edellaubholz	675	25	249	36,9	426	63,1	249	36,9	426	63,1	0	0
Sonst. Laubholz	137	5,1	80	58,4	57	41,6	29	21,2	57	41,6	0	0
<b>Laubholz gesamt</b>	<b>1678</b>	<b>62,1</b>	<b>893</b>	<b>53,2</b>	<b>785</b>	<b>46,8</b>	<b>451</b>	<b>26,9</b>	<b>785</b>	<b>46,8</b>	<b>0</b>	<b>0</b>
<b>Alle Baumarten</b>	<b>2700</b>	<b>100</b>	<b>1687</b>	<b>62,5</b>	<b>1013</b>	<b>37,5</b>	<b>572</b>	<b>21,2</b>	<b>1009</b>	<b>37,4</b>	<b>4</b>	<b>0,1</b>

**Verjüngungspflanzen kleiner 20 Zentimeter Höhe**

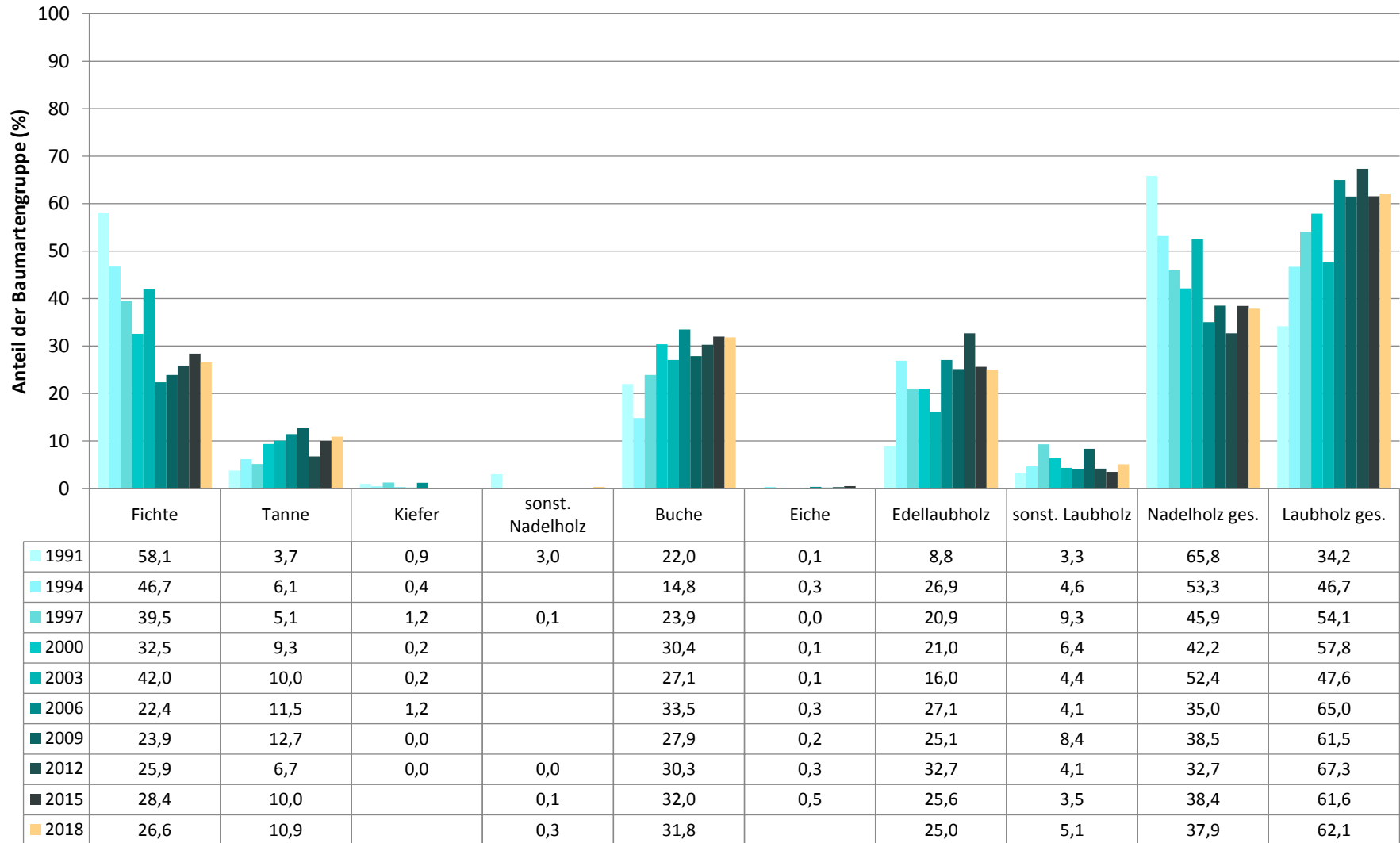
Baumartengruppe	Aufgenommene Pflanzen insgesamt		Pflanzen ohne Verbiss im oberen Drittel		Pflanzen mit Verbiss im oberen Drittel	
	Anzahl	Anteil (%)	Anzahl	Anteil (%)	Anzahl	Anteil (%)
Fichte	103	16,3	88	85,4	15	14,6
Tanne	132	20,9	89	67,4	43	32,6
Kiefer	0	0	0	0	0	0
Sonst. Nadelholz	0	0	0	0	0	0
<b>Nadelholz gesamt</b>	<b>235</b>	<b>37,2</b>	<b>177</b>	<b>75,3</b>	<b>58</b>	<b>24,7</b>
Buche	86	13,6	64	74,4	22	25,6
Eiche	2	0,3	2	100	0	0
Edellaubholz	289	45,8	217	75,1	72	24,9
Sonst. Laubholz	19	3	14	73,7	5	26,3
<b>Laubholz gesamt</b>	<b>396</b>	<b>62,8</b>	<b>297</b>	<b>75</b>	<b>99</b>	<b>25</b>
<b>Alle Baumarten</b>	<b>631</b>	<b>100</b>	<b>474</b>	<b>75,1</b>	<b>157</b>	<b>24,9</b>

**Verjüngungspflanzen über Verbisshöhe (Erhebung von Fegeschäden)**

Baumartengruppe	Aufgenommene Pflanzen insgesamt		Pflanzen ohne Fegeschaden		Pflanzen mit Fegeschaden	
	Anzahl	Anteil (%)	Anzahl	Anteil (%)	Anzahl	Anteil (%)
Fichte	24	18,3	24	100	0	0
Tanne	13	9,9	13	100	0	0
Kiefer	0	0	0	0	0	0
Sonst. Nadelholz	2	1,5	2	100	0	0
<b>Nadelholz gesamt</b>	<b>39</b>	<b>29,8</b>	<b>39</b>	<b>100</b>	<b>0</b>	<b>0</b>
Buche	60	45,8	60	100	0	0
Eiche	0	0	0	0	0	0
Edellaubholz	24	18,3	24	100	0	0
Sonst. Laubholz	8	6,1	8	100	0	0
<b>Laubholz gesamt</b>	<b>92</b>	<b>70,2</b>	<b>92</b>	<b>100</b>	<b>0</b>	<b>0</b>
<b>Alle Baumarten</b>	<b>131</b>	<b>100</b>	<b>131</b>	<b>100</b>	<b>0</b>	<b>0</b>

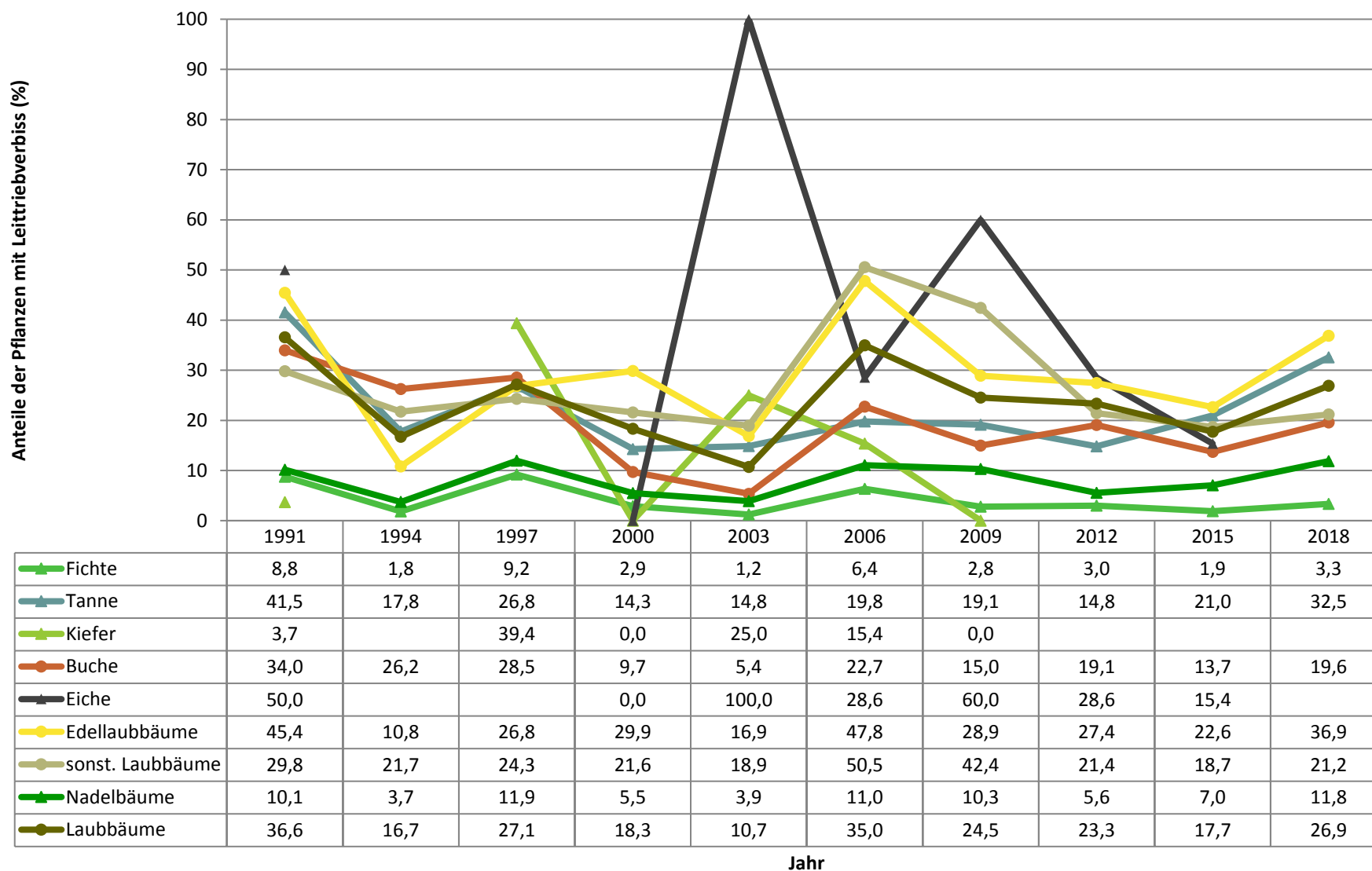
**Zeitreihe der Baumartenanteile der aufgenommenen Verjüngungspflanzen**  
**Höhenbereich: ab 20 Zentimeter Höhe bis zur maximalen Verbisshöhe**  
**Hegegemeinschaft Nr. 17 Kochel (Landkreis Bad Tölz-Wolfratshausen)**

2018



Baumartengruppe

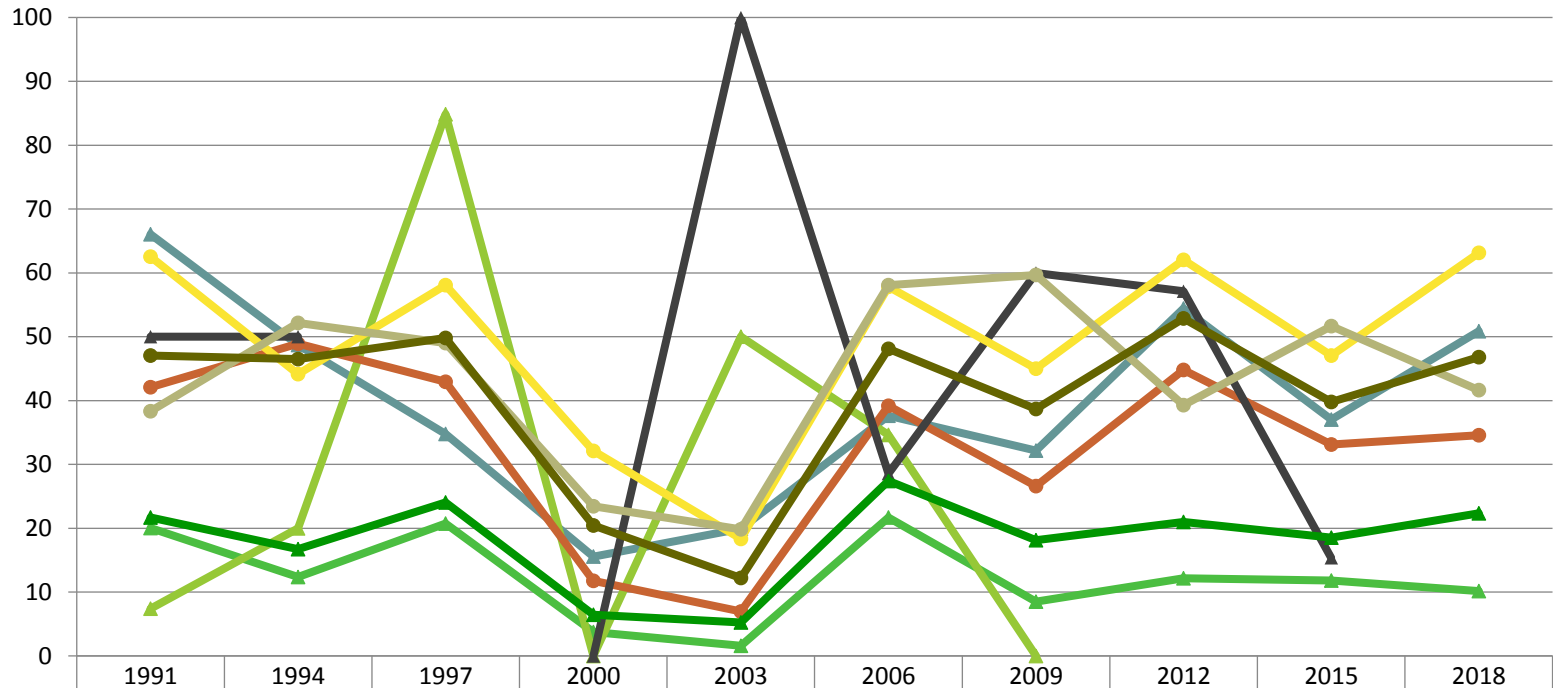
**Zeitreihe der Anteile der Pflanzen mit Leittriebverbiss**  
**Höhenbereich: ab 20 Zentimeter bis zur maximalen Verbisshöhe**  
**Hegegemeinschaft Nr. 17 Kochel (Landkreis Bad Tölz-Wolfratshausen)**



**Zeitreihe der Anteile der Pflanzen mit Verbiss und/oder Fegeschäden**  
**Höhenbereich: ab 20 Zentimeter bis zur maximalen Verbisshöhe**  
**Hegegemeinschaft Nr. 17 Kochel (Landkreis Bad Tölz-Wolfratshausen)**

2018

Anteile der verbissenen und/oder verletzten Pflanzen (%)



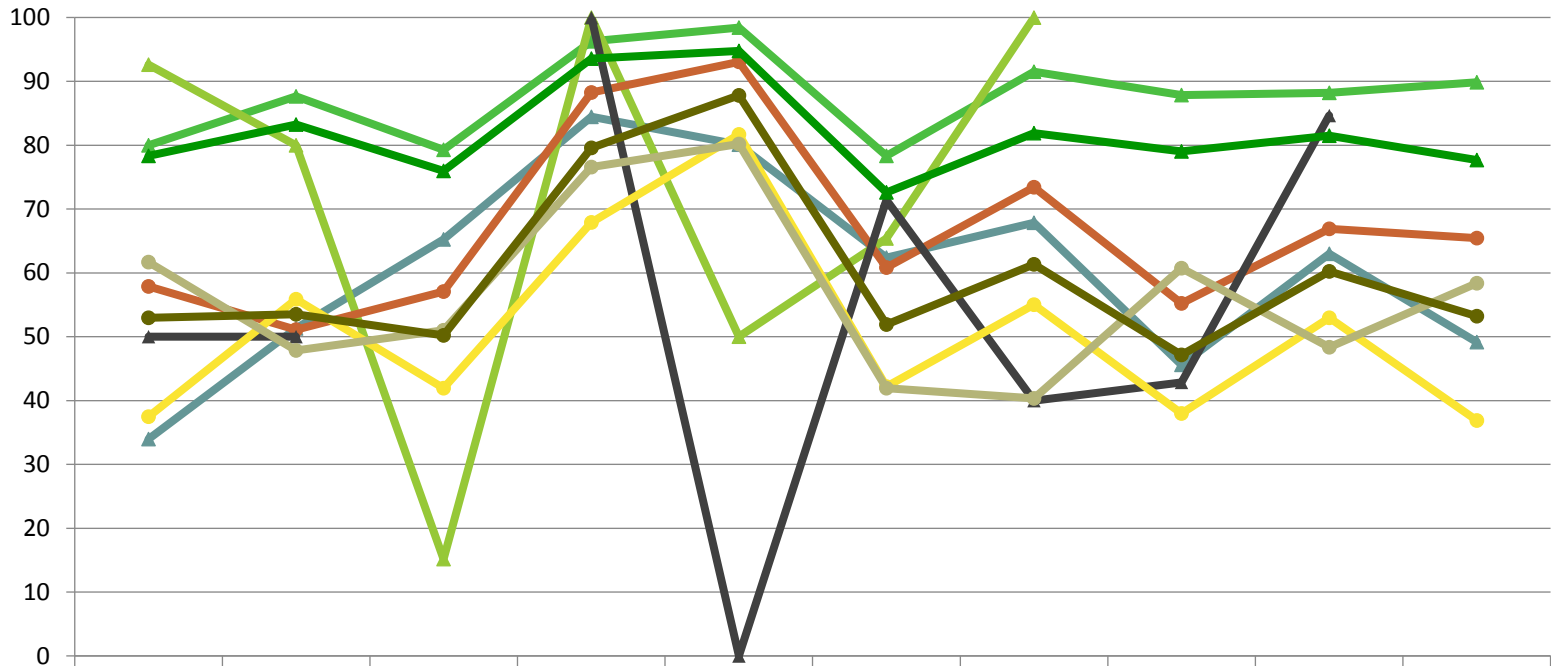
	1991	1994	1997	2000	2003	2006	2009	2012	2015	2018
▲ Fichte	20,0	12,4	20,7	3,7	1,6	21,7	8,5	12,2	11,8	10,2
▲ Tanne	66,0	48,7	34,8	15,5	19,9	37,6	32,1	54,4	37,0	50,8
▲ Kiefer	7,4	20,0	84,8	0,0	50,0	34,6	0,0			
● Buche	42,1	48,9	42,9	11,7	7,0	39,2	26,6	44,8	33,1	34,6
▲ Eiche	50,0	50,0		0,0	100,0	28,6	60,0	57,1	15,4	
● Edellaubbäume	62,5	44,1	58,1	32,1	18,3	57,8	45,0	62,0	47,0	63,1
● sonst. Laubbäume	38,3	52,2	49,0	23,5	19,8	58,1	59,7	39,3	51,6	41,6
▲ Nadelbäume	21,7	16,7	24,0	6,4	5,2	27,4	18,1	21,0	18,5	22,3
● Laubbäume	47,0	46,5	49,8	20,4	12,2	48,1	38,7	52,9	39,8	46,8

Jahr

**Zeitreihe der Anteile der Pflanzen ohne Verbiss und ohne Fegeschäden**  
**Höhenbereich: ab 20 Zentimeter bis zur maximalen Verbisshöhe**  
**Hegegemeinschaft Nr. 17 Kochel (Landkreis Bad Tölz-Wolfratshausen)**

2018

Anteile der unverbissenen und unverfegten Pflanzen (%)



	1991	1994	1997	2000	2003	2006	2009	2012	2015	2018
Fichte	80,0	87,6	79,3	96,3	98,4	78,3	91,5	87,8	88,2	89,8
Tanne	34,0	51,3	65,2	84,5	80,1	62,4	67,9	45,6	63,0	49,2
Kiefer	92,6	80,0	15,2	100,0	50,0	65,4	100,0			
Buche	57,9	51,1	57,1	88,3	93,0	60,8	73,4	55,2	66,9	65,4
Eiche	50,0	50,0		100,0	0,0	71,4	40,0	42,9	84,6	
Edellaubbäume	37,5	55,9	41,9	67,9	81,7	42,2	55,0	38,0	53,0	36,9
sonst. Laubbäume	61,7	47,8	51,0	76,5	80,2	41,9	40,3	60,7	48,4	58,4
Nadelbäume	78,3	83,3	76,0	93,6	94,8	72,6	81,9	79,0	81,5	77,7
Laubbäume	53,0	53,5	50,2	79,6	87,8	51,9	61,3	47,1	60,2	53,2

Jahr