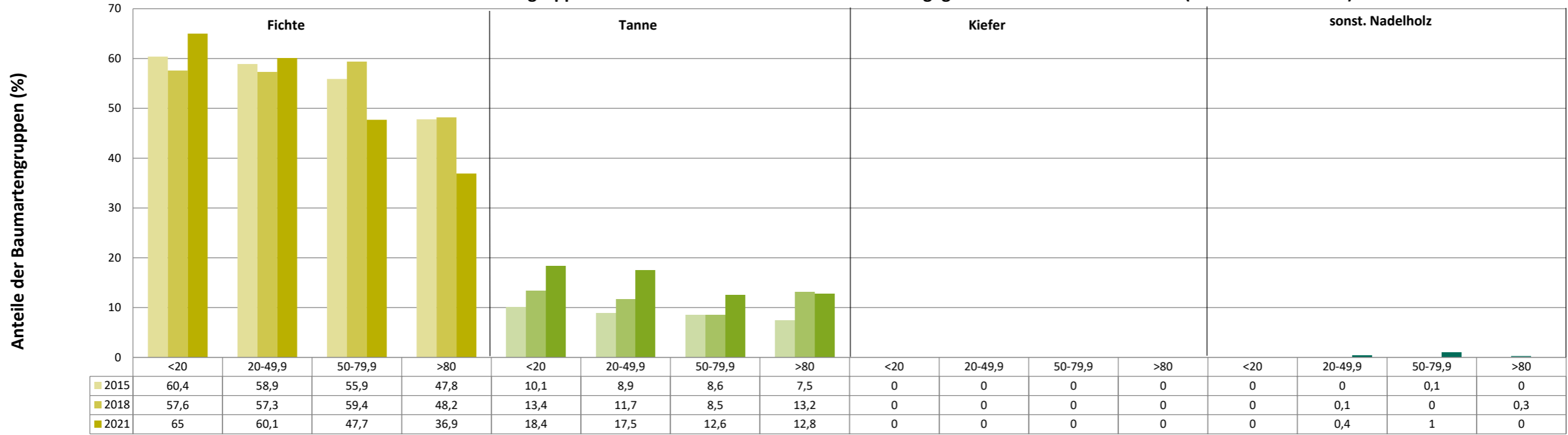
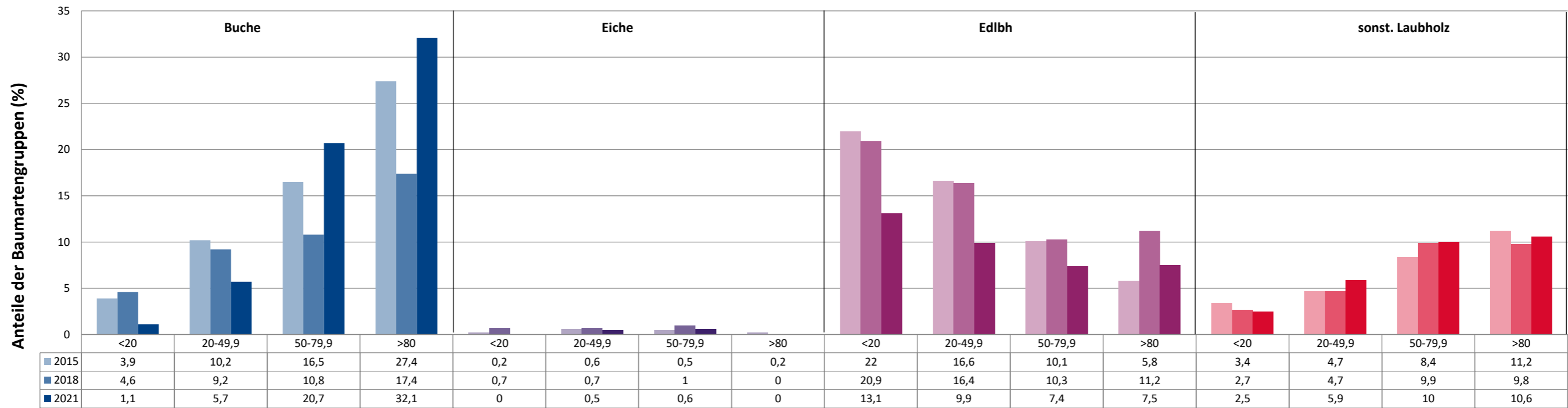


Anteile der Baumartengruppen in verschiedenen Höhenstufen für die Hegegemeinschaft 86 - Holzkirchen (Landkreis Miesbach)



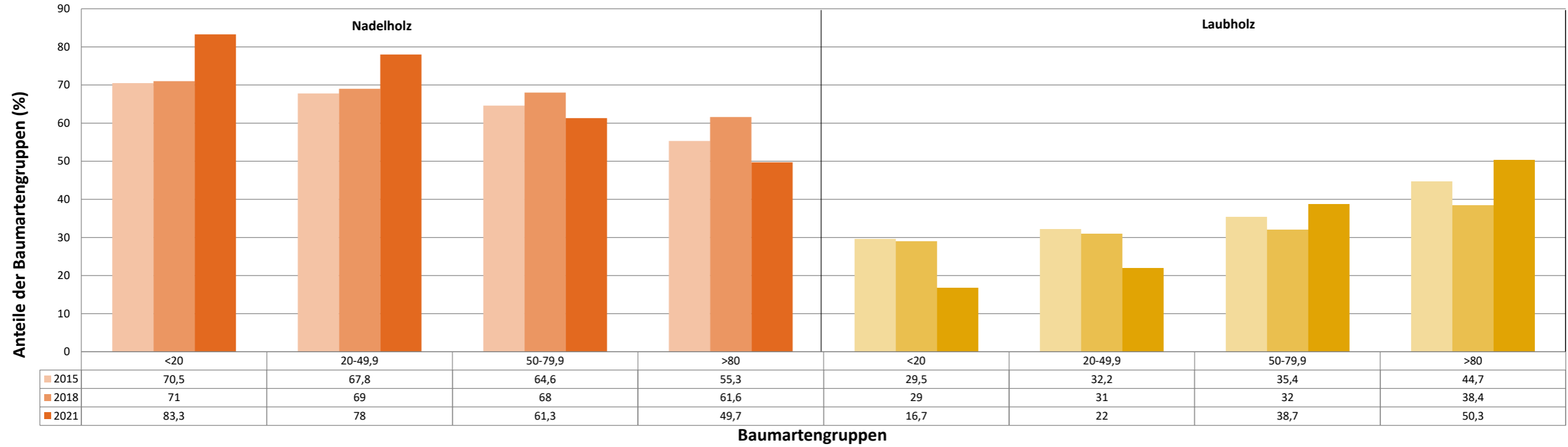
Baumartengruppen

Anteile der Baumartengruppen in verschiedenen Höhenstufen für die Hegegemeinschaft 86 - Holzkirchen (Landkreis Miesbach)

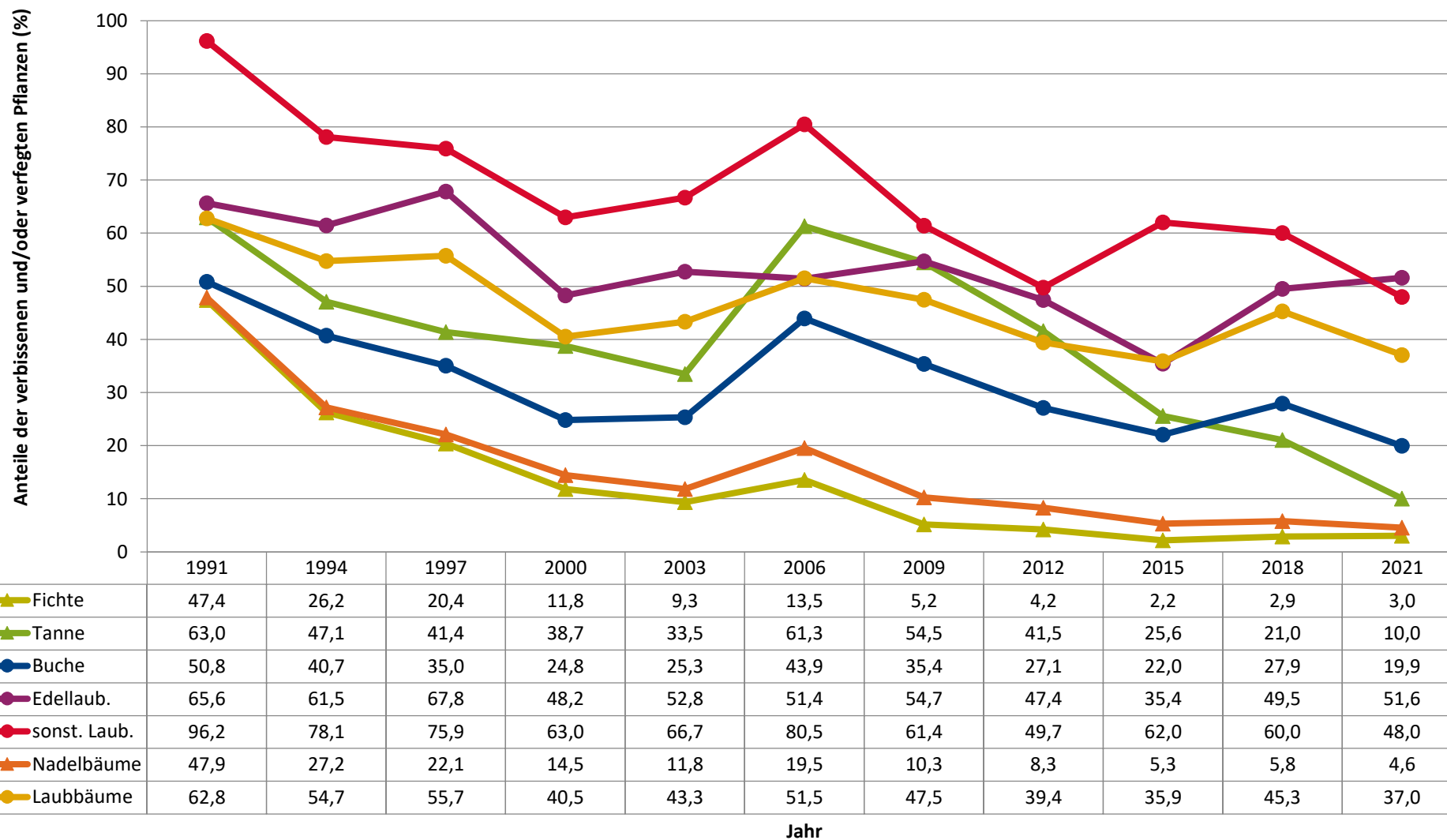


Baumartengruppen

Anteile der Baumartengruppen in verschiedenen Höhenstufen für die Hegegemeinschaft 86 - Holzkirchen (Landkreis Miesbach)

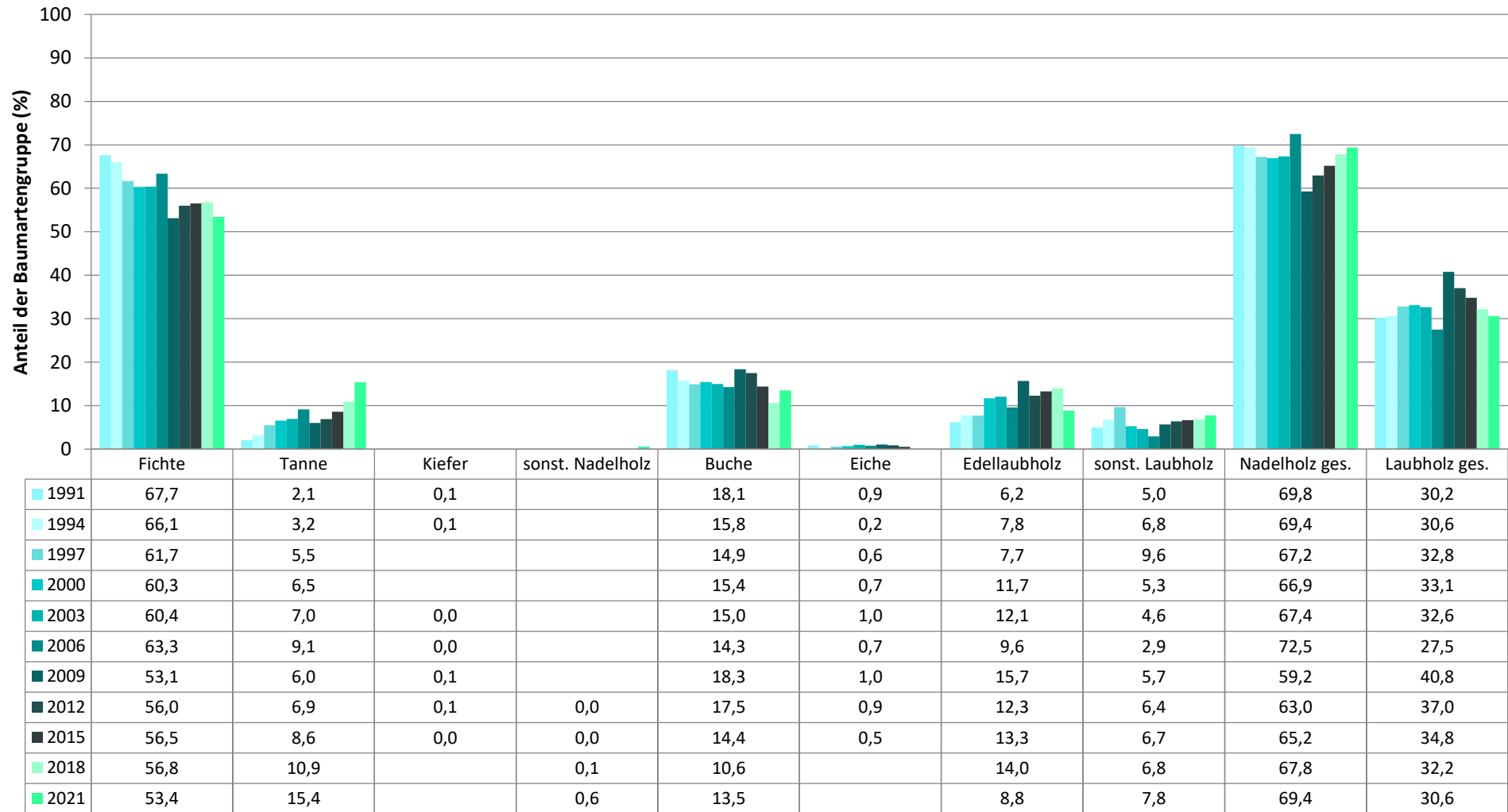


**Zeitreihe der Anteile der Pflanzen mit Verbiss und/oder Fegeschäden**  
**Höhenbereich: ab 20 Zentimeter bis zur maximalen Verbisshöhe**  
**Hegegemeinschaft 86 - Holzkirchen (Landkreis Miesbach)**



**Zeitreihe der Baumartenanteile der aufgenommenen Verjüngungspflanzen**  
**Höhenbereich: ab 20 Zentimeter Höhe bis zur maximalen Verbisshöhe**  
**Hegegemeinschaft 86 - Holzkirchen (Landkreis Miesbach)**

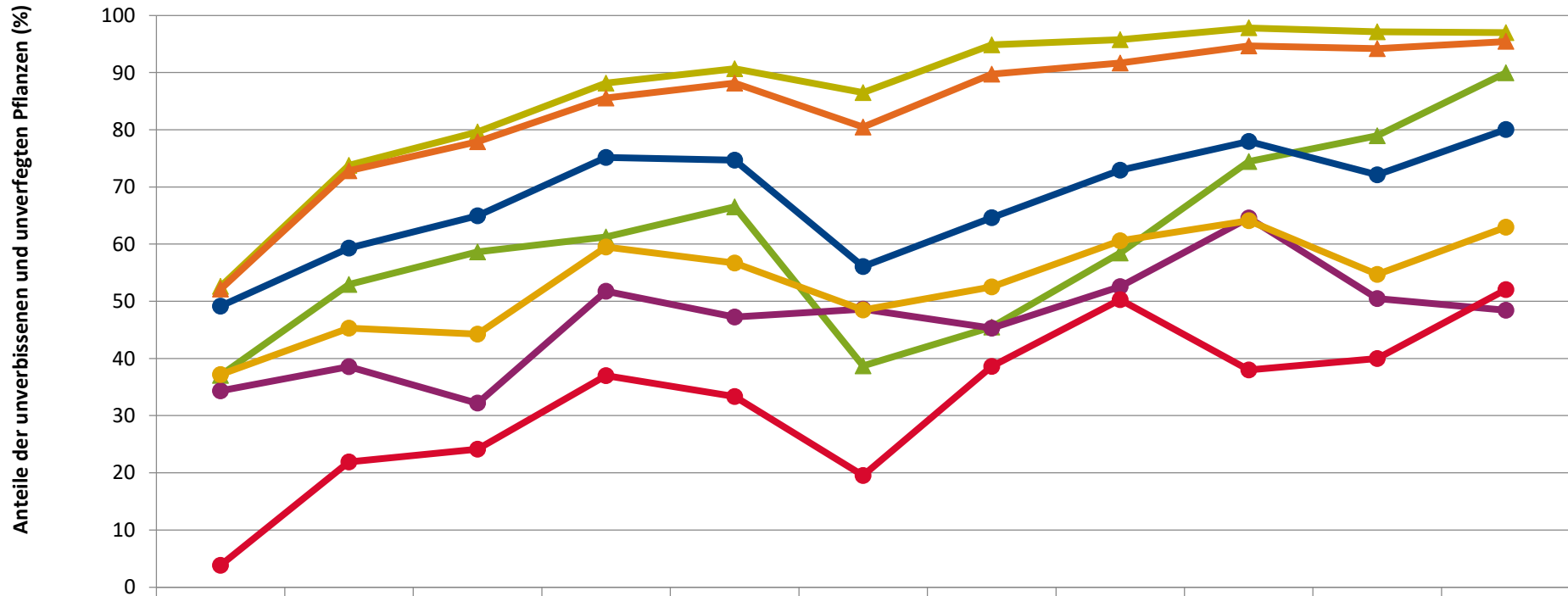
2021



Baumartengruppe

**Zeitreihe der Anteile der Pflanzen ohne Verbiss und ohne Fegeschäden**  
**Höhenbereich: ab 20 Zentimeter bis zur maximalen Verbisshöhe**  
**Hegegemeinschaft 86 - Holzkirchen (Landkreis Miesbach)**

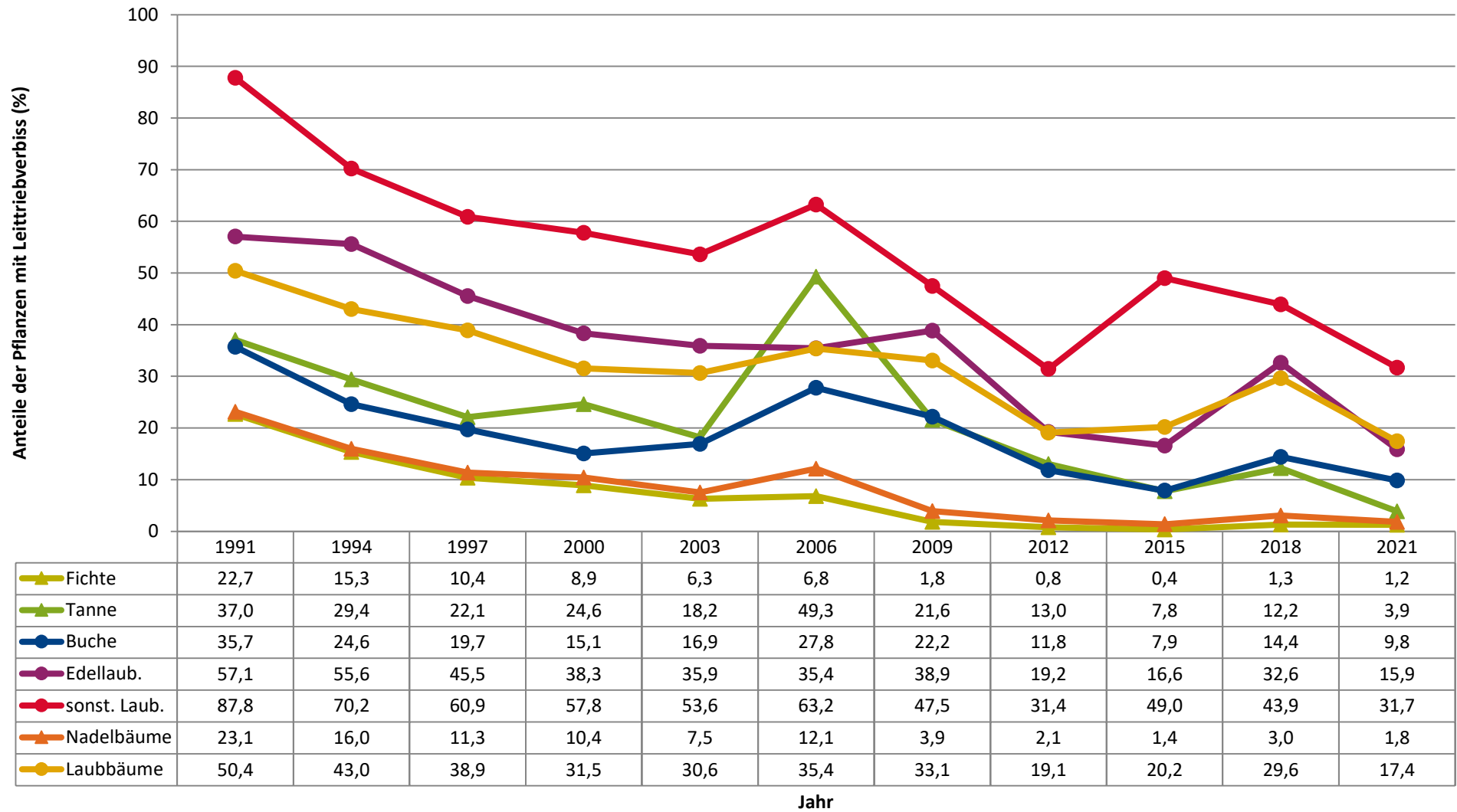
2021



	1991	1994	1997	2000	2003	2006	2009	2012	2015	2018	2021
▲ Fichte	52,6	73,8	79,6	88,2	90,7	86,5	94,8	95,8	97,8	97,1	97,0
▲ Tanne	37,0	52,9	58,6	61,3	66,5	38,7	45,5	58,5	74,4	79,0	90,0
● Buche	49,2	59,3	65,0	75,2	74,7	56,1	64,6	72,9	78,0	72,1	80,1
● Edellaub.	34,4	38,5	32,2	51,8	47,2	48,6	45,3	52,6	64,6	50,5	48,4
● sonst. Laub.	3,8	21,9	24,1	37,0	33,3	19,5	38,6	50,3	38,0	40,0	52,0
▲ Nadelbäume	52,1	72,8	77,9	85,5	88,2	80,5	89,7	91,7	94,7	94,2	95,4
● Laubbäume	37,2	45,3	44,3	59,5	56,7	48,5	52,5	60,6	64,1	54,7	63,0

Jahr

**Zeitreihe der Anteile der Pflanzen mit Leittriebverbiss**  
**Höhenbereich: ab 20 Zentimeter bis zur maximalen Verbissshöhe**  
**Hegegemeinschaft 86 - Holzkirchen (Landkreis Miesbach)**



**Anteile der Baumartengruppen in den verschiedenen Höhenstufen**  
**Verteilung der Pflanzen ab 20 Zentimeter bis zur maximalen Verbisshöhe auf drei Höhenstufen**  
**Hegegemeinschaft 86 - Holzkirchen (Landkreis Miesbach)**

2021

Baumartengruppe	Aufgenommene Pflanzen insgesamt						Pflanzen ohne Verbiss und ohne Fegeschaden						Pflanzen mit Verbiss und/oder Fegeschaden					
	20 - 49,9 cm		50 - 79,9 cm		80 cm - max. Verbisshöhe		20 - 49,9 cm		50 - 79,9 cm		80 cm - max. Verbisshöhe		20 - 49,9 cm		50 - 79,9 cm		80 cm - max. Verbisshöhe	
	Anzahl	Anteil (%)	Anzahl	Anteil (%)	Anzahl	Anteil (%)	Anzahl	Anteil (%)	Anzahl	Anteil (%)	Anzahl	Anteil (%)	Anzahl	Anteil (%)	Anzahl	Anteil (%)	Anzahl	Anteil (%)
Fichte	981	60,1	410	47,7	132	36,9	961	98	388	94,6	128	97	20	2	22	5,4	4	3
Tanne	285	17,5	108	12,6	46	12,8	264	92,6	89	82,4	42	91,3	21	7,4	19	17,6	4	8,7
Kiefer	0	0	0	0	0	0	0	0	0	0	0	0	0	0	0	0	0	0
Sonstiges Nadelholz	7	0,4	9	1	0	0	7	100	9	100	0	0	0	0	0	0	0	0
<b>Nadelholz gesamt</b>	<b>1273</b>	<b>78</b>	<b>527</b>	<b>61,3</b>	<b>178</b>	<b>49,7</b>	<b>1232</b>	<b>96,8</b>	<b>486</b>	<b>92,2</b>	<b>170</b>	<b>95,5</b>	<b>41</b>	<b>3,2</b>	<b>41</b>	<b>7,8</b>	<b>8</b>	<b>4,5</b>
Buche	93	5,7	178	20,7	115	32,1	78	83,9	127	71,3	104	90,4	15	16,1	51	28,7	11	9,6
Eiche	8	0,5	5	0,6	0	0	2	25	1	20	0	0	6	75	4	80	0	0
Edellaubholz	161	9,9	64	7,4	27	7,5	83	51,6	23	35,9	16	59,3	78	48,4	41	64,1	11	40,7
Sonstiges Laubholz	97	5,9	86	10	38	10,6	52	53,6	38	44,2	25	65,8	45	46,4	48	55,8	13	34,2
<b>Laubholz gesamt</b>	<b>359</b>	<b>22</b>	<b>333</b>	<b>38,7</b>	<b>180</b>	<b>50,3</b>	<b>215</b>	<b>59,9</b>	<b>189</b>	<b>56,8</b>	<b>145</b>	<b>80,6</b>	<b>144</b>	<b>40,1</b>	<b>144</b>	<b>43,2</b>	<b>35</b>	<b>19,4</b>
<b>Alle Baumarten</b>	<b>1632</b>	<b>100</b>	<b>860</b>	<b>100</b>	<b>358</b>	<b>100</b>	<b>1447</b>	<b>88,7</b>	<b>675</b>	<b>78,5</b>	<b>315</b>	<b>88</b>	<b>185</b>	<b>11,3</b>	<b>185</b>	<b>21,5</b>	<b>43</b>	<b>12</b>



Auswertung der Verjüngungsinventur 2021 für die Hegegemeinschaft 86 - Holzkirchen (Landkreis Miesbach)  
Anzahl der erfassten Verjüngungsflächen: 38, davon ungeschützt: 38, teilweise geschützt: 0, vollständig geschützt: 0

2021

Verjüngungspflanzen ab 20 Zentimeter Höhe bis zur maximalen Verbisshöhe

Baumartengruppe	Aufgenommene Pflanzen insgesamt		Pflanzen ohne Verbiss und ohne Fegeschaden		Pflanzen mit Verbiss und/oder Fegeschaden		Pflanzen mit Leittriebverbiss		Pflanzen mit Verbiss im oberen Drittel		Pflanzen mit Fegeschaden	
	Anzahl	Anteil (%)	Anzahl	Anteil (%)	Anzahl	Anteil (%)	Anzahl	Anteil (%)	Anzahl	Anteil (%)	Anzahl	Anteil (%)
Fichte	1523	53,4	1477	97	46	3	19	1,2	46	3	0	0
Tanne	439	15,4	395	90	44	10	17	3,9	44	10	0	0
Kiefer	0	0	0	0	0	0	0	0	0	0	0	0
Sonst. Nadelholz	16	0,6	16	100	0	0	0	0	0	0	0	0
<b>Nadelholz gesamt</b>	<b>1978</b>	<b>69,4</b>	<b>1888</b>	<b>95,4</b>	<b>90</b>	<b>4,6</b>	<b>36</b>	<b>1,8</b>	<b>90</b>	<b>4,6</b>	<b>0</b>	<b>0</b>
Buche	386	13,5	309	80,1	77	19,9	38	9,8	77	19,9	0	0
Eiche	13	0,5	3	23,1	10	76,9	4	30,8	10	76,9	0	0
Edellaubholz	252	8,8	122	48,4	130	51,6	40	15,9	130	51,6	0	0
Sonst. Laubholz	221	7,8	115	52	106	48	70	31,7	105	47,5	1	0,5
<b>Laubholz gesamt</b>	<b>872</b>	<b>30,6</b>	<b>549</b>	<b>63</b>	<b>323</b>	<b>37</b>	<b>152</b>	<b>17,4</b>	<b>322</b>	<b>36,9</b>	<b>1</b>	<b>0,1</b>
<b>Alle Baumarten</b>	<b>2850</b>	<b>100</b>	<b>2437</b>	<b>85,5</b>	<b>413</b>	<b>14,5</b>	<b>188</b>	<b>6,6</b>	<b>412</b>	<b>14,5</b>	<b>1</b>	<b>0</b>

Verjüngungspflanzen kleiner 20 Zentimeter Höhe

Baumartengruppe	Aufgenommene Pflanzen insgesamt		Pflanzen ohne Verbiss im oberen Drittel		Pflanzen mit Verbiss im oberen Drittel	
	Anzahl	Anteil (%)	Anzahl	Anteil (%)	Anzahl	Anteil (%)
Fichte	343	65	343	100	0	0
Tanne	97	18,4	97	100	0	0
Kiefer	0	0	0	0	0	0
Sonst. Nadelholz	0	0	0	0	0	0
<b>Nadelholz gesamt</b>	<b>440</b>	<b>83,3</b>	<b>440</b>	<b>100</b>	<b>0</b>	<b>0</b>
Buche	6	1,1	6	100	0	0
Eiche	0	0	0	0	0	0
Edellaubholz	69	13,1	58	84,1	11	15,9
Sonst. Laubholz	13	2,5	13	100	0	0
<b>Laubholz gesamt</b>	<b>88</b>	<b>16,7</b>	<b>77</b>	<b>87,5</b>	<b>11</b>	<b>12,5</b>
<b>Alle Baumarten</b>	<b>528</b>	<b>100</b>	<b>517</b>	<b>97,9</b>	<b>11</b>	<b>2,1</b>

Verjüngungspflanzen über Verbisshöhe (Erhebung von Fegeschäden)

Baumartengruppe	Aufgenommene Pflanzen insgesamt		Pflanzen ohne Fegeschaden		Pflanzen mit Fegeschaden	
	Anzahl	Anteil (%)	Anzahl	Anteil (%)	Anzahl	Anteil (%)
Fichte	12	7,5	12	100	0	0
Tanne	25	15,5	25	100	0	0
Kiefer	0	0	0	0	0	0
Sonst. Nadelholz	0	0	0	0	0	0
<b>Nadelholz gesamt</b>	<b>37</b>	<b>23</b>	<b>37</b>	<b>100</b>	<b>0</b>	<b>0</b>
Buche	71	44,1	70	98,6	1	1,4
Eiche	1	0,6	1	100	0	0
Edellaubholz	17	10,6	17	100	0	0
Sonst. Laubholz	35	21,7	34	97,1	1	2,9
<b>Laubholz gesamt</b>	<b>124</b>	<b>77</b>	<b>122</b>	<b>98,4</b>	<b>2</b>	<b>1,6</b>
<b>Alle Baumarten</b>	<b>161</b>	<b>100</b>	<b>159</b>	<b>98,8</b>	<b>2</b>	<b>1,2</b>