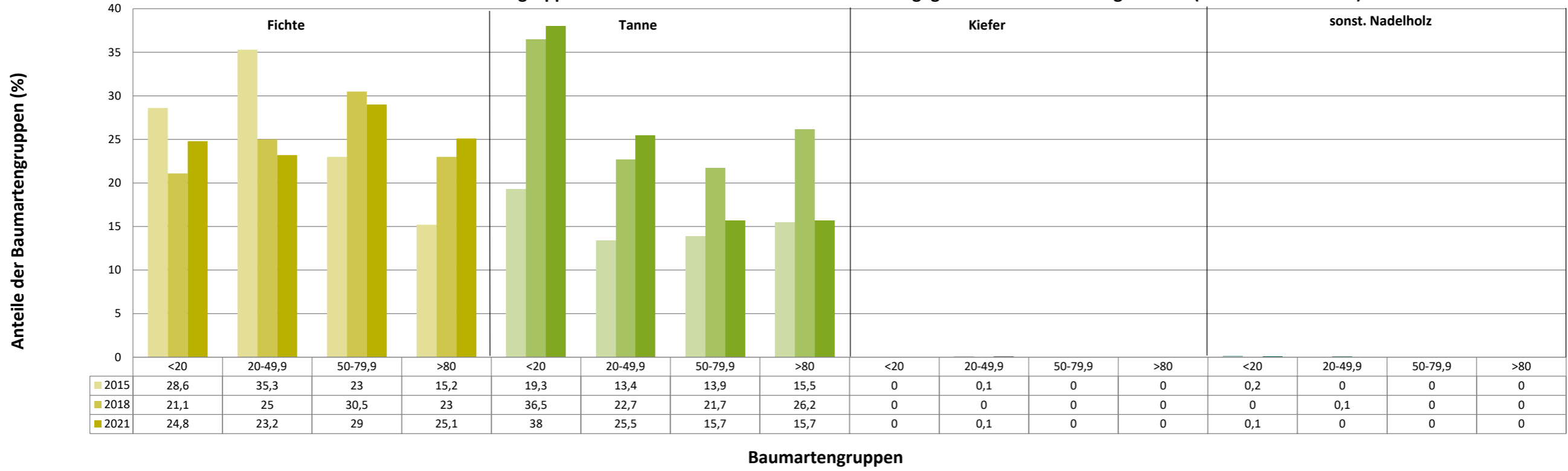
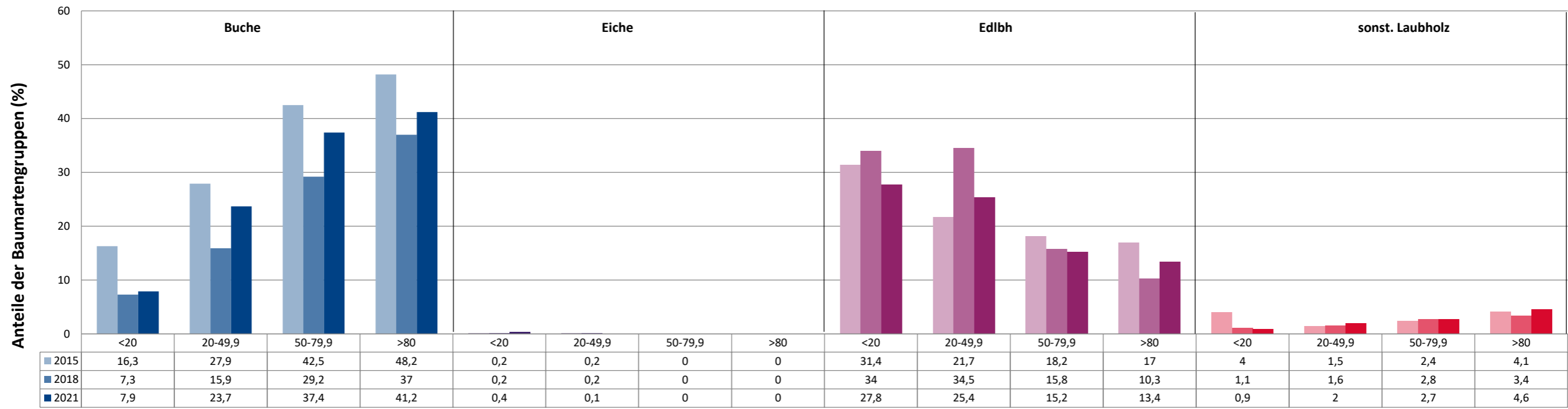


Anteile der Baumartengruppen in verschiedenen Höhenstufen für die Hegegemeinschaft 85 - Mangfall - Ost (Landkreis Miesbach)

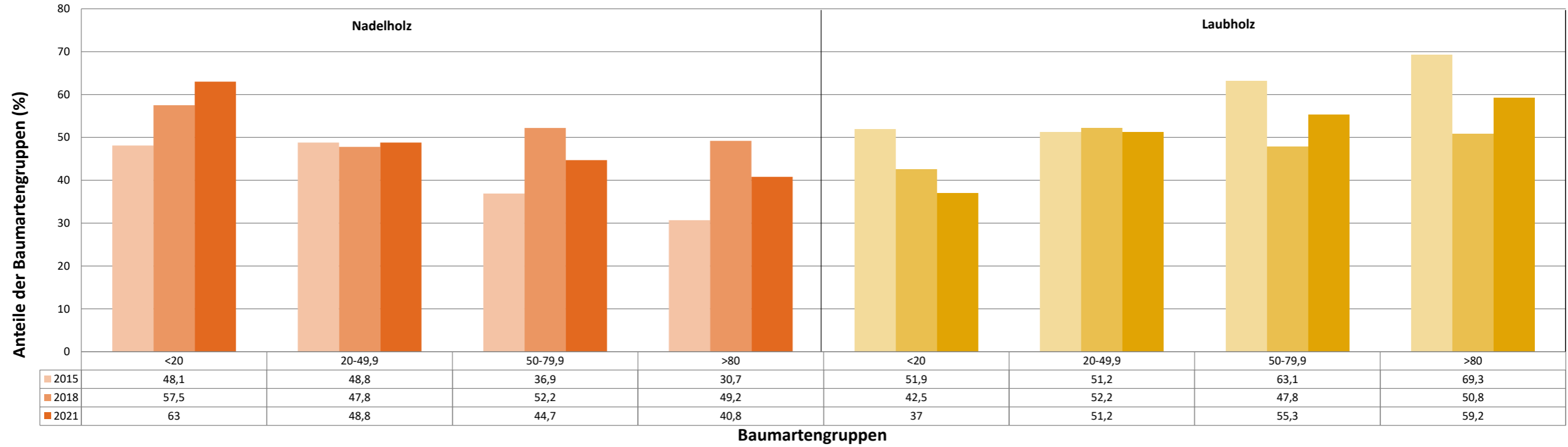


Anteile der Baumartengruppen in verschiedenen Höhenstufen für die Hegegemeinschaft 85 - Mangfall - Ost (Landkreis Miesbach)



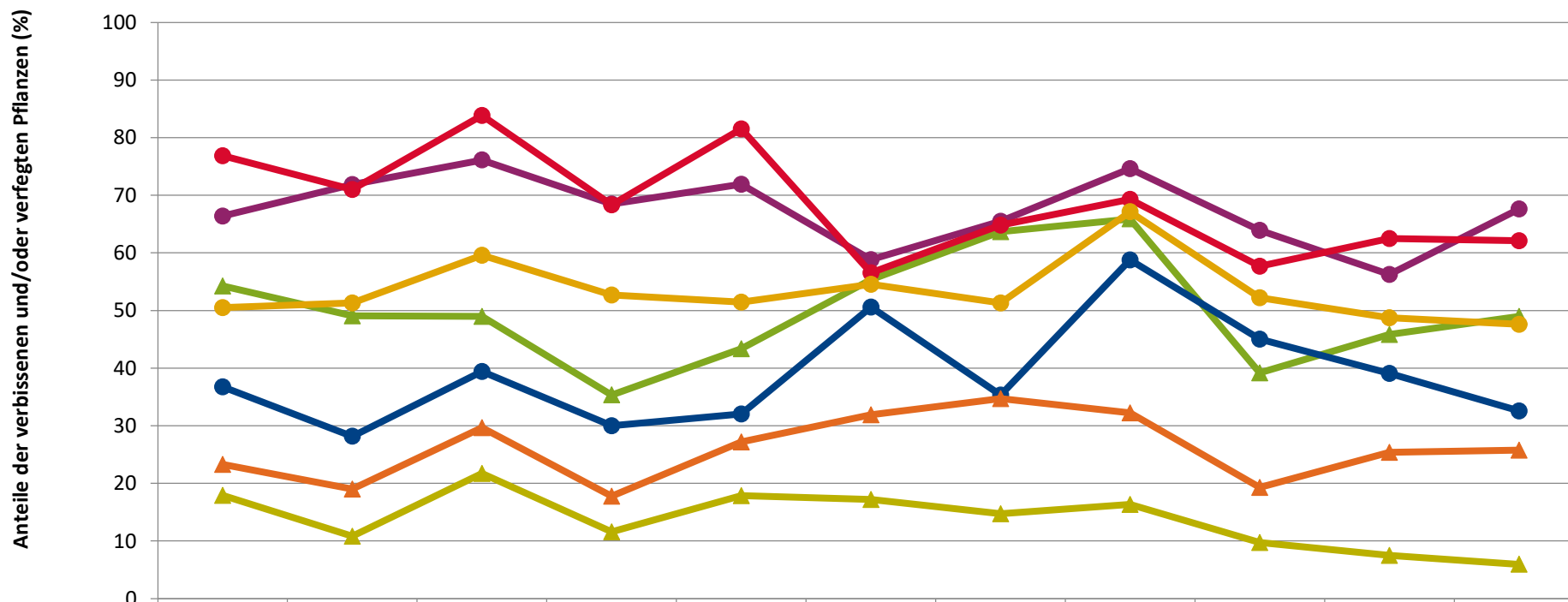
Baumartengruppen

Anteile der Baumartengruppen in verschiedenen Höhenstufen für die Hegegemeinschaft 85 - Mangfall - Ost (Landkreis Miesbach)



**Zeitreihe der Anteile der Pflanzen mit Verbiss und/oder Fegeschäden**  
**Höhenbereich: ab 20 Zentimeter bis zur maximalen Verbisshöhe**  
**Hegegemeinschaft 85 - Mangfall - Ost (Landkreis Miesbach)**

2021

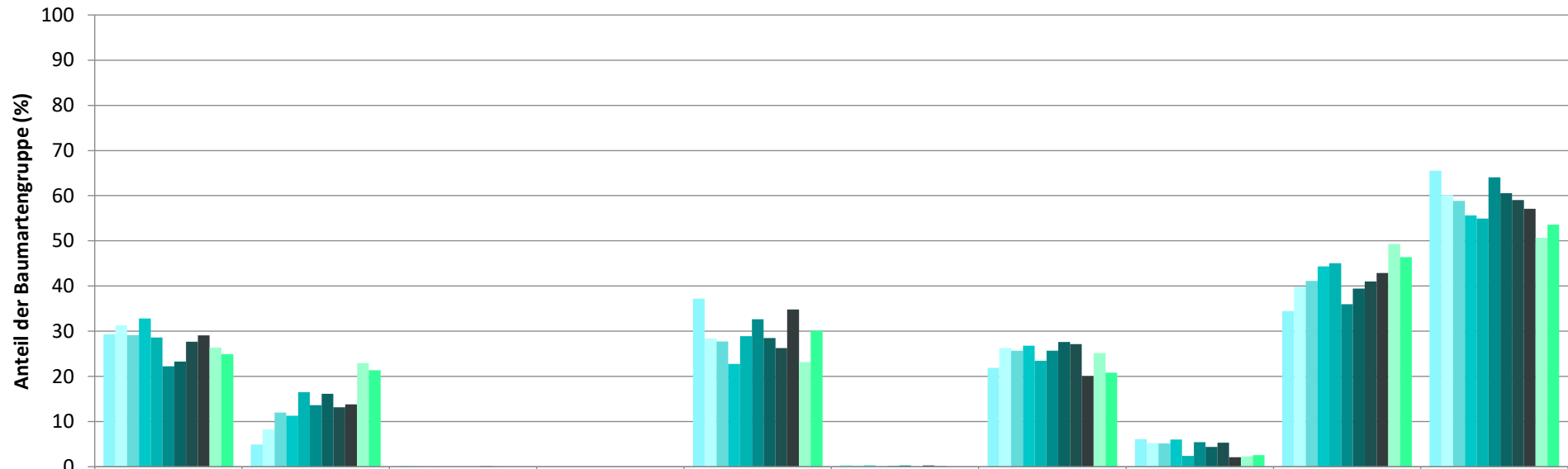


	1991	1994	1997	2000	2003	2006	2009	2012	2015	2018	2021
▲ Fichte	17,9	10,8	21,7	11,6	17,9	17,2	14,7	16,4	9,7	7,5	6,0
▲ Tanne	54,3	49,1	49,0	35,4	43,4	55,4	63,7	65,9	39,2	45,9	49,0
● Buche	36,7	28,2	39,4	30,0	32,1	50,6	35,3	58,8	45,0	39,1	32,6
● Edellaub.	66,4	71,8	76,1	68,5	71,9	58,8	65,5	74,6	63,9	56,3	67,6
● sonst. Laub.	76,9	71,0	83,9	68,4	81,5	56,6	64,8	69,3	57,7	62,5	62,1
▲ Nadelbäume	23,3	19,0	29,7	17,8	27,2	31,9	34,7	32,2	19,3	25,4	25,8
● Laubbäume	50,5	51,3	59,6	52,7	51,4	54,5	51,3	67,1	52,2	48,7	47,6

**Jahr**

**Zeitreihe der Baumartenanteile der aufgenommenen Verjüngungspflanzen**  
**Höhenbereich: ab 20 Zentimeter Höhe bis zur maximalen Verbisshöhe**  
**Hegegemeinschaft 85 - Mangfall - Ost (Landkreis Miesbach)**

2021

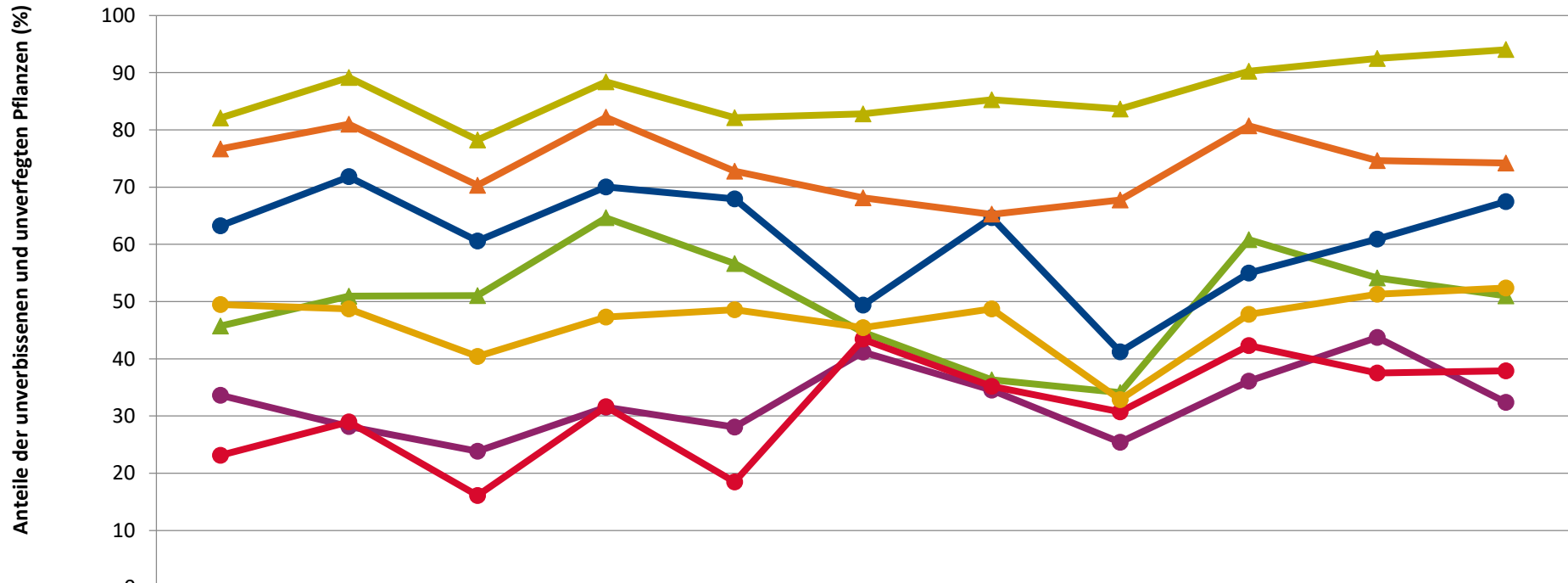


	Fichte	Tanne	Kiefer	sonst. Nadelholz	Buche	Eiche	Edellaubholz	sonst. Laubholz	Nadelholz ges.	Laubholz ges.
■ 1991	29,3	4,9	0,2		37,2	0,3	21,9	6,1	34,5	65,5
■ 1994	31,3	8,2	0,2		28,4	0,3	26,2	5,3	39,8	60,2
■ 1997	29,1	12,0			27,7	0,3	25,7	5,2	41,1	58,9
■ 2000	32,8	11,3	0,0		22,7	0,1	26,8	6,0	44,3	55,7
■ 2003	28,6	16,5			28,9	0,1	23,5	2,4	45,1	54,9
■ 2006	22,2	13,6			32,7	0,3	25,7	5,4	36,0	64,0
■ 2009	23,3	16,1			28,5	0,1	27,6	4,4	39,4	60,6
■ 2012	27,7	13,2	0,1	0,0	26,2	0,3	27,2	5,3	41,0	59,0
■ 2015	29,1	13,8	0,0	0,0	34,8	0,1	20,0	2,1	42,9	57,1
■ 2018	26,4	22,9		0,0	23,2		25,1	2,3	49,3	50,7
■ 2021	24,9	21,4		0,0	30,1		20,8	2,6	46,4	53,6

**Baumartengruppe**

**Zeitreihe der Anteile der Pflanzen ohne Verbiss und ohne Fegeschäden**  
**Höhenbereich: ab 20 Zentimeter bis zur maximalen Verbisshöhe**  
**Hegegemeinschaft 85 - Mangfall - Ost (Landkreis Miesbach)**

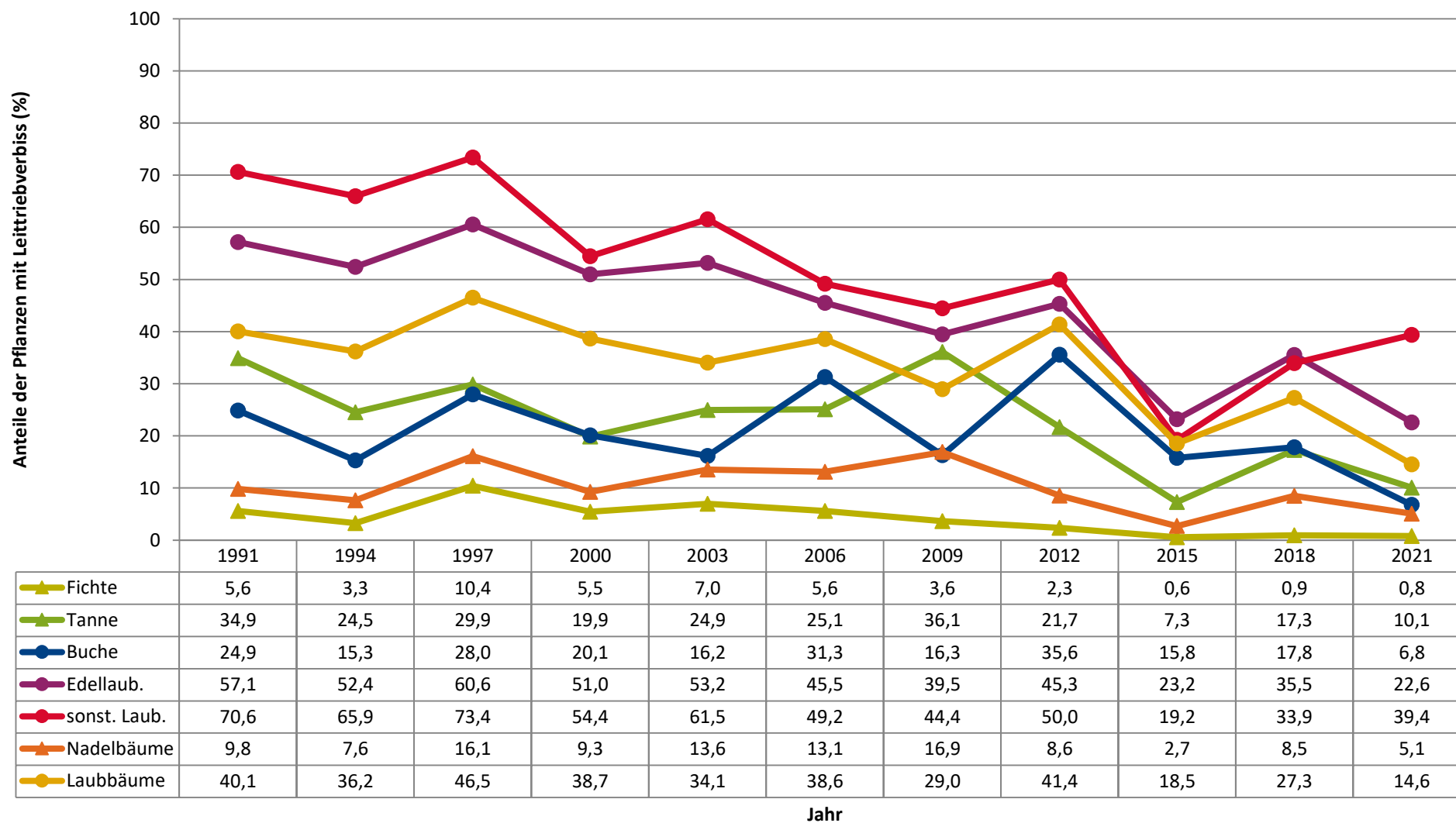
2021



	1991	1994	1997	2000	2003	2006	2009	2012	2015	2018	2021
▲ Fichte	82,1	89,2	78,3	88,4	82,1	82,8	85,3	83,6	90,3	92,5	94,0
▲ Tanne	45,7	50,9	51,0	64,6	56,6	44,6	36,3	34,1	60,8	54,1	51,0
● Buche	63,3	71,8	60,6	70,0	67,9	49,4	64,7	41,2	55,0	60,9	67,4
● Edellaub.	33,6	28,2	23,9	31,5	28,1	41,2	34,5	25,4	36,1	43,7	32,4
● sonst. Laub.	23,1	29,0	16,1	31,6	18,5	43,4	35,2	30,7	42,3	37,5	37,9
▲ Nadelbäume	76,7	81,0	70,3	82,2	72,8	68,1	65,3	67,8	80,7	74,6	74,2
● Laubbäume	49,5	48,7	40,4	47,3	48,6	45,5	48,7	32,9	47,8	51,3	52,4

**Jahr**

**Zeitreihe der Anteile der Pflanzen mit Leittriebverbiss**  
**Höhenbereich: ab 20 Zentimeter bis zur maximalen Verbissshöhe**  
**Hegegemeinschaft 85 - Mangfall - Ost (Landkreis Miesbach)**



**Anteile der Baumartengruppen in den verschiedenen Höhenstufen**  
**Verteilung der Pflanzen ab 20 Zentimeter bis zur maximalen Verbisshöhe auf drei Höhenstufen**  
**Hegegemeinschaft 85 - Mangfall - Ost (Landkreis Miesbach)**

2021

Baumartengruppe	Aufgenommene Pflanzen insgesamt						Pflanzen ohne Verbiss und ohne Fegeschaden						Pflanzen mit Verbiss und/oder Fegeschaden					
	20 - 49,9 cm		50 - 79,9 cm		80 cm - max. Verbisshöhe		20 - 49,9 cm		50 - 79,9 cm		80 cm - max. Verbisshöhe		20 - 49,9 cm		50 - 79,9 cm		80 cm - max. Verbisshöhe	
	Anzahl	Anteil (%)	Anzahl	Anteil (%)	Anzahl	Anteil (%)	Anzahl	Anteil (%)	Anzahl	Anteil (%)	Anzahl	Anteil (%)	Anzahl	Anteil (%)	Anzahl	Anteil (%)	Anzahl	Anteil (%)
Fichte	343	23,2	183	29	110	25,1	326	95	173	94,5	99	90	17	5	10	5,5	11	10
Tanne	377	25,5	99	15,7	69	15,7	186	49,3	42	42,4	50	72,5	191	50,7	57	57,6	19	27,5
Kiefer	2	0,1	0	0	0	0	2	100	0	0	0	0	0	0	0	0	0	0
Sonstiges Nadelholz	0	0	0	0	0	0	0	0	0	0	0	0	0	0	0	0	0	0
<b>Nadelholz gesamt</b>	<b>722</b>	<b>48,8</b>	<b>282</b>	<b>44,7</b>	<b>179</b>	<b>40,8</b>	<b>514</b>	<b>71,2</b>	<b>215</b>	<b>76,2</b>	<b>149</b>	<b>83,2</b>	<b>208</b>	<b>28,8</b>	<b>67</b>	<b>23,8</b>	<b>30</b>	<b>16,8</b>
Buche	351	23,7	236	37,4	181	41,2	266	75,8	136	57,6	116	64,1	85	24,2	100	42,4	65	35,9
Eiche	2	0,1	0	0	0	0	1	50	0	0	0	0	1	50	0	0	0	0
Edellaubholz	376	25,4	96	15,2	59	13,4	118	31,4	22	22,9	32	54,2	258	68,6	74	77,1	27	45,8
Sonstiges Laubholz	29	2	17	2,7	20	4,6	8	27,6	8	47,1	9	45	21	72,4	9	52,9	11	55
<b>Laubholz gesamt</b>	<b>758</b>	<b>51,2</b>	<b>349</b>	<b>55,3</b>	<b>260</b>	<b>59,2</b>	<b>393</b>	<b>51,8</b>	<b>166</b>	<b>47,6</b>	<b>157</b>	<b>60,4</b>	<b>365</b>	<b>48,2</b>	<b>183</b>	<b>52,4</b>	<b>103</b>	<b>39,6</b>
<b>Alle Baumarten</b>	<b>1480</b>	<b>100</b>	<b>631</b>	<b>100</b>	<b>439</b>	<b>100</b>	<b>907</b>	<b>61,3</b>	<b>381</b>	<b>60,4</b>	<b>306</b>	<b>69,7</b>	<b>573</b>	<b>38,7</b>	<b>250</b>	<b>39,6</b>	<b>133</b>	<b>30,3</b>



**Auswertung der Verjüngungsinventur 2021 für die Hegegemeinschaft 85 - Mangfall - Ost (Landkreis Miesbach)**  
**Anzahl der erfassten Verjüngungsflächen: 34, davon ungeschützt: 30, teilweise geschützt: 4, vollständig geschützt: 0**

**2021**

**Verjüngungspflanzen ab 20 Zentimeter Höhe bis zur maximalen Verbisshöhe**

Baumartengruppe	Aufgenommene Pflanzen insgesamt		Pflanzen ohne Verbiss und ohne Fegeschaden		Pflanzen mit Verbiss und/oder Fegeschaden		Pflanzen mit Leittriebverbiss		Pflanzen mit Verbiss im oberen Drittel		Pflanzen mit Fegeschaden	
	Anzahl	Anteil (%)	Anzahl	Anteil (%)	Anzahl	Anteil (%)	Anzahl	Anteil (%)	Anzahl	Anteil (%)	Anzahl	Anteil (%)
Fichte	636	24,9	598	94	38	6	5	0,8	38	6	0	0
Tanne	545	21,4	278	51	267	49	55	10,1	265	48,6	7	1,3
Kiefer	2	0,1	2	100	0	0	0	0	0	0	0	0
Sonst. Nadelholz	0	0	0	0	0	0	0	0	0	0	0	0
<b>Nadelholz gesamt</b>	<b>1183</b>	<b>46,4</b>	<b>878</b>	<b>74,2</b>	<b>305</b>	<b>25,8</b>	<b>60</b>	<b>5,1</b>	<b>303</b>	<b>25,6</b>	<b>7</b>	<b>0,6</b>
Buche	768	30,1	518	67,4	250	32,6	52	6,8	250	32,6	0	0
Eiche	2	0,1	1	50	1	50	1	50	1	50	0	0
Edellaubholz	531	20,8	172	32,4	359	67,6	120	22,6	359	67,6	1	0,2
Sonst. Laubholz	66	2,6	25	37,9	41	62,1	26	39,4	41	62,1	1	1,5
<b>Laubholz gesamt</b>	<b>1367</b>	<b>53,6</b>	<b>716</b>	<b>52,4</b>	<b>651</b>	<b>47,6</b>	<b>199</b>	<b>14,6</b>	<b>651</b>	<b>47,6</b>	<b>2</b>	<b>0,1</b>
<b>Alle Baumarten</b>	<b>2550</b>	<b>100</b>	<b>1594</b>	<b>62,5</b>	<b>956</b>	<b>37,5</b>	<b>259</b>	<b>10,2</b>	<b>954</b>	<b>37,4</b>	<b>9</b>	<b>0,4</b>

**Verjüngungspflanzen kleiner 20 Zentimeter Höhe**

Baumartengruppe	Aufgenommene Pflanzen insgesamt		Pflanzen ohne Verbiss im oberen Drittel		Pflanzen mit Verbiss im oberen Drittel	
	Anzahl	Anteil (%)	Anzahl	Anteil (%)	Anzahl	Anteil (%)
Fichte	167	24,8	162	97	5	3
Tanne	256	38	176	68,8	80	31,2
Kiefer	0	0	0	0	0	0
Sonst. Nadelholz	1	0,1	1	100	0	0
<b>Nadelholz gesamt</b>	<b>424</b>	<b>63</b>	<b>339</b>	<b>80</b>	<b>85</b>	<b>20</b>
Buche	53	7,9	45	84,9	8	15,1
Eiche	3	0,4	2	66,7	1	33,3
Edellaubholz	187	27,8	107	57,2	80	42,8
Sonst. Laubholz	6	0,9	4	66,7	2	33,3
<b>Laubholz gesamt</b>	<b>249</b>	<b>37</b>	<b>158</b>	<b>63,5</b>	<b>91</b>	<b>36,5</b>
<b>Alle Baumarten</b>	<b>673</b>	<b>100</b>	<b>497</b>	<b>73,8</b>	<b>176</b>	<b>26,2</b>

**Verjüngungspflanzen über Verbisshöhe (Erhebung von Fegeschäden)**

Baumartengruppe	Aufgenommene Pflanzen insgesamt		Pflanzen ohne Fegeschaden		Pflanzen mit Fegeschaden	
	Anzahl	Anteil (%)	Anzahl	Anteil (%)	Anzahl	Anteil (%)
Fichte	15	9,4	15	100	0	0
Tanne	13	8,1	13	100	0	0
Kiefer	0	0	0	0	0	0
Sonst. Nadelholz	0	0	0	0	0	0
<b>Nadelholz gesamt</b>	<b>28</b>	<b>17,5</b>	<b>28</b>	<b>100</b>	<b>0</b>	<b>0</b>
Buche	75	46,9	72	96	3	4
Eiche	0	0	0	0	0	0
Edellaubholz	37	23,1	37	100	0	0
Sonst. Laubholz	20	12,5	14	70	6	30
<b>Laubholz gesamt</b>	<b>132</b>	<b>82,5</b>	<b>123</b>	<b>93,2</b>	<b>9</b>	<b>6,8</b>
<b>Alle Baumarten</b>	<b>160</b>	<b>100</b>	<b>151</b>	<b>94,4</b>	<b>9</b>	<b>5,6</b>