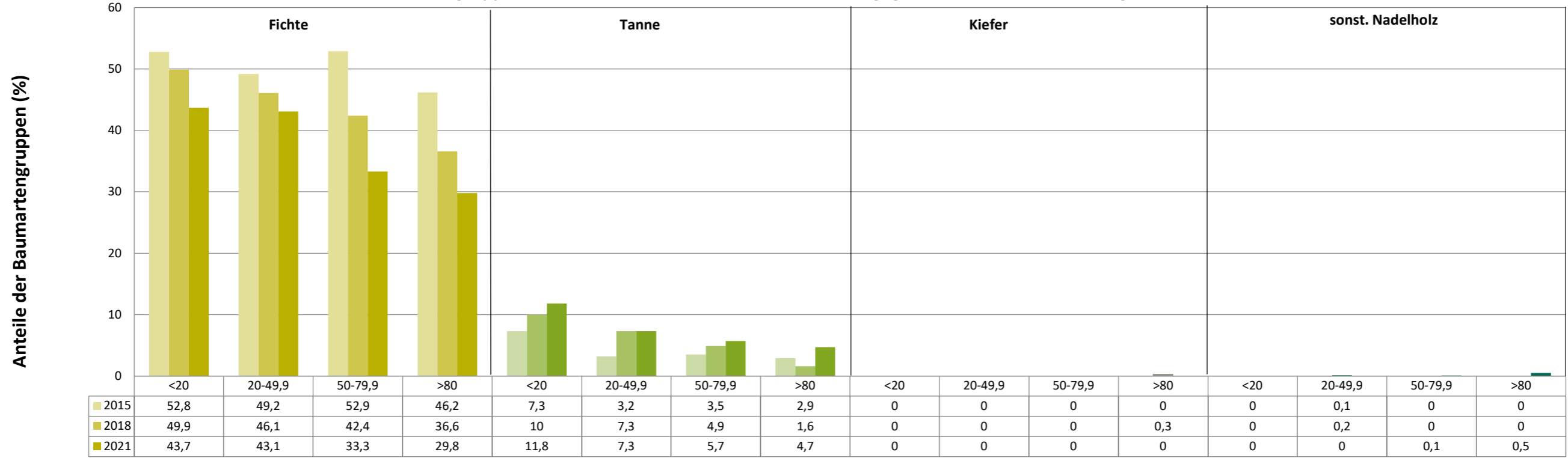
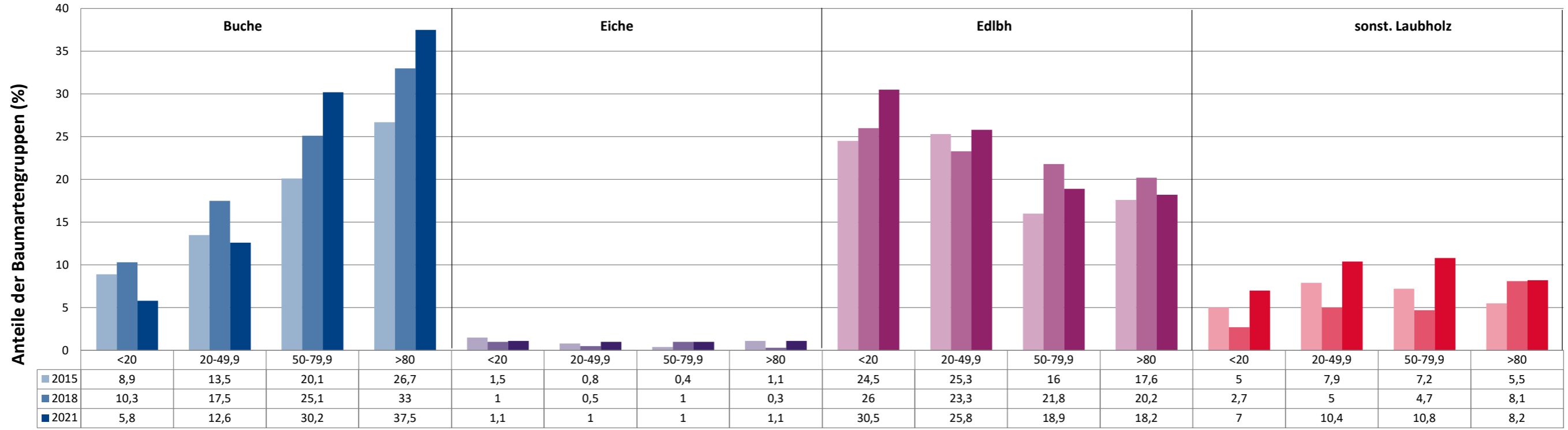


Anteile der Baumartengruppen in verschiedenen Höhenstufen für die Hegegemeinschaft 23 - Eurasburg (Landkreis Bad Tölz-Wolfratshausen)



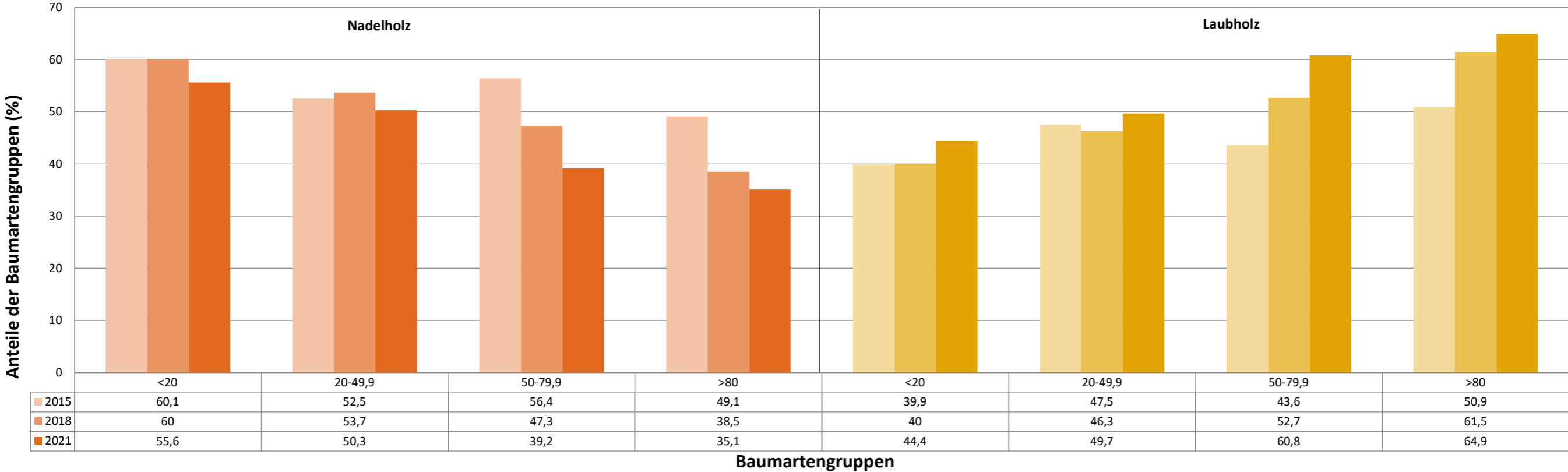
Baumartengruppen

Anteile der Baumartengruppen in verschiedenen Höhenstufen für die Hegegemeinschaft 23 - Eurasburg (Landkreis Bad Tölz-Wolfratshausen)

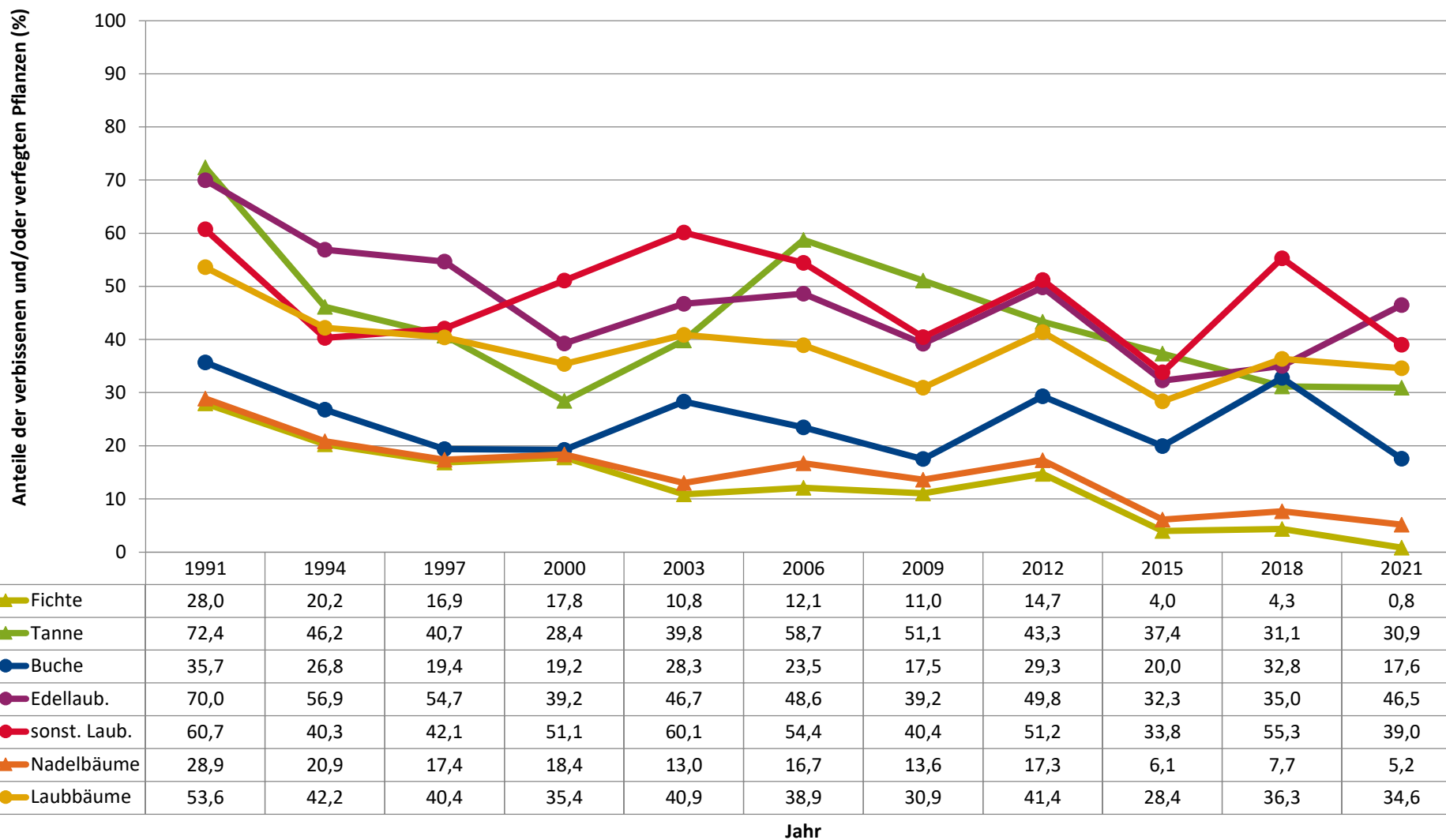


Baumartengruppen

Anteile der Baumartengruppen in verschiedenen Höhenstufen für die Hegegemeinschaft 23 - Eurasburg (Landkreis Bad Tölz-Wolfratshausen)

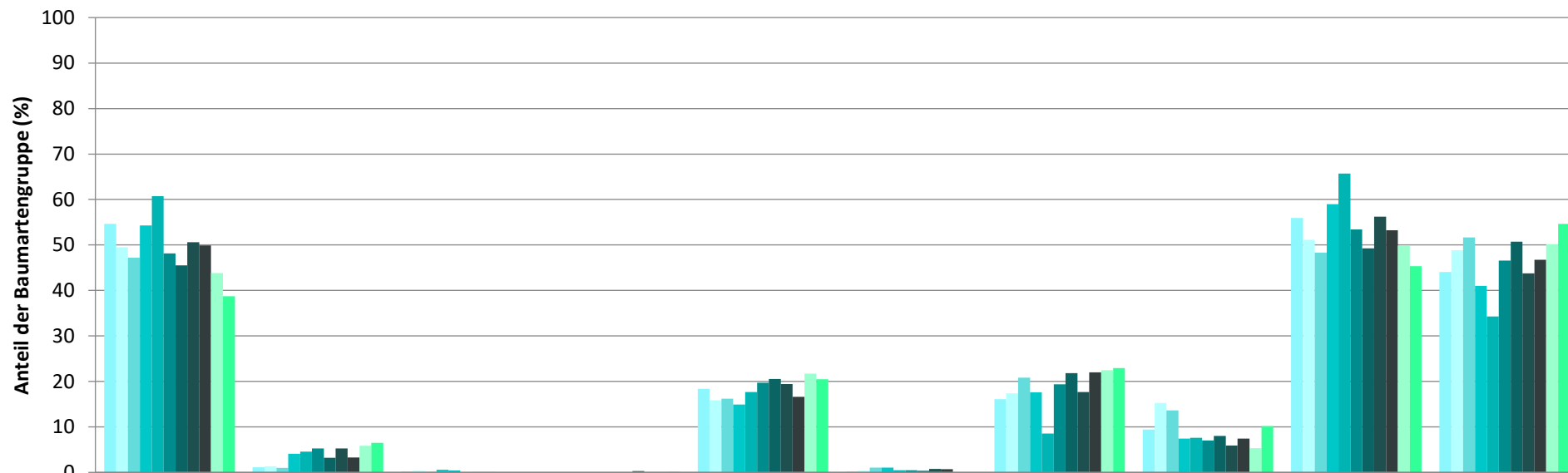


Zeitreihe der Anteile der Pflanzen mit Verbiss und/oder Fegeschäden
Höhenbereich: ab 20 Zentimeter bis zur maximalen Verbisshöhe
Hegegemeinschaft 23 - Eurasburg (Landkreis Bad Tölz-Wolfratshausen)



Zeitreihe der Baumartenanteile der aufgenommenen Verjüngungspflanzen
Höhenbereich: ab 20 Zentimeter Höhe bis zur maximalen Verbisshöhe
Hegegemeinschaft 23 - Eurasburg (Landkreis Bad Tölz-Wolfratshausen)

2021

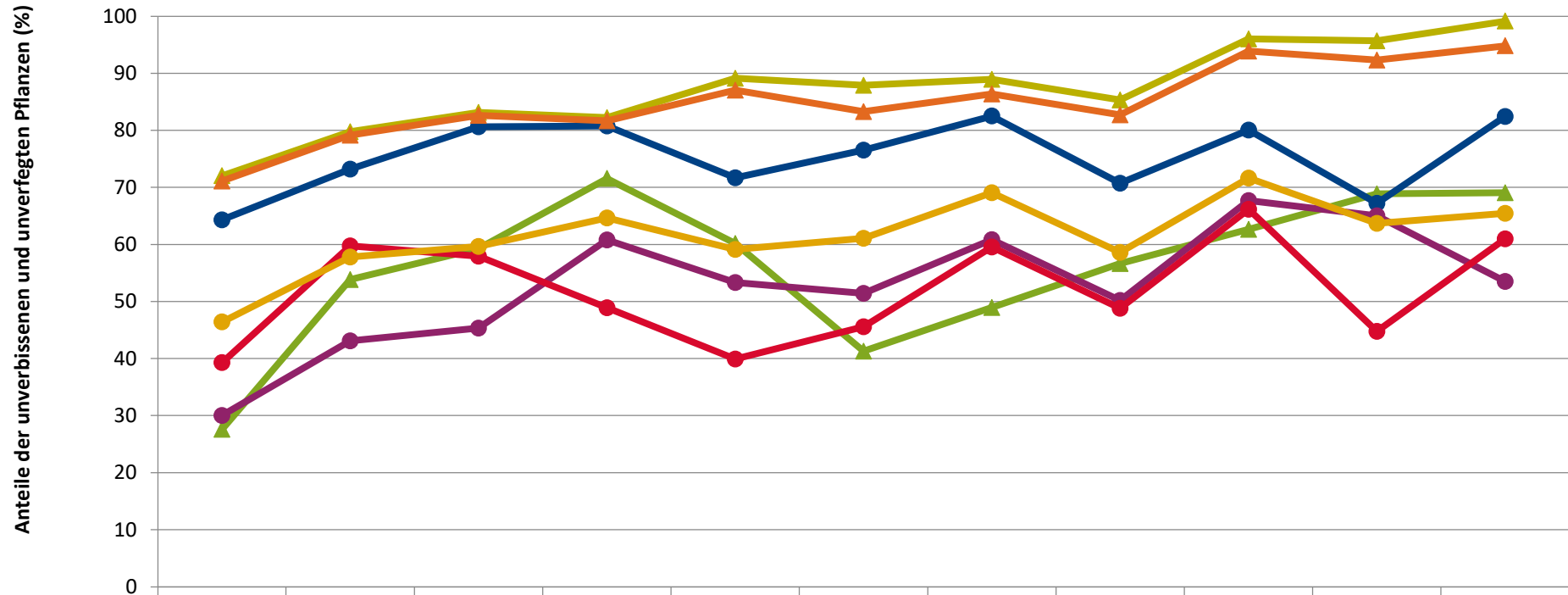


	Fichte	Tanne	Kiefer	sonst. Nadelholz	Buche	Eiche	Edellaubholz	sonst. Laubholz	Nadelholz ges.	Laubholz ges.
1991	54,6	1,1	0,2		18,4	0,2	16,1	9,4	55,9	44,1
1994	49,5	1,3	0,3		15,8	0,4	17,4	15,3	51,1	48,9
1997	47,2	1,0	0,1		16,2	1,0	20,8	13,6	48,3	51,7
2000	54,3	4,1	0,6		14,9	1,1	17,6	7,4	59,0	41,0
2003	60,7	4,6	0,4		17,7	0,4	8,6	7,6	65,7	34,3
2006	48,2	5,3			19,7	0,5	19,4	7,0	53,4	46,6
2009	45,5	3,2	0,0		20,5	0,4	21,8	8,0	49,3	50,7
2012	50,6	5,3	0,1	0,3	19,4	0,8	17,7	5,9	56,2	43,8
2015	49,9	3,3	0,0	0,0	16,6	0,7	22,0	7,5	53,2	46,8
2018	43,8	5,9		0,1	21,7		22,5	5,3	49,9	50,1
2021	38,7	6,5		0,1	20,5		23,0	10,2	45,4	54,6

Baumartengruppe

Zeitreihe der Anteile der Pflanzen ohne Verbiss und ohne Fegeschäden
Höhenbereich: ab 20 Zentimeter bis zur maximalen Verbisshöhe
Hegegemeinschaft 23 - Eurasburg (Landkreis Bad Tölz-Wolfratshausen)

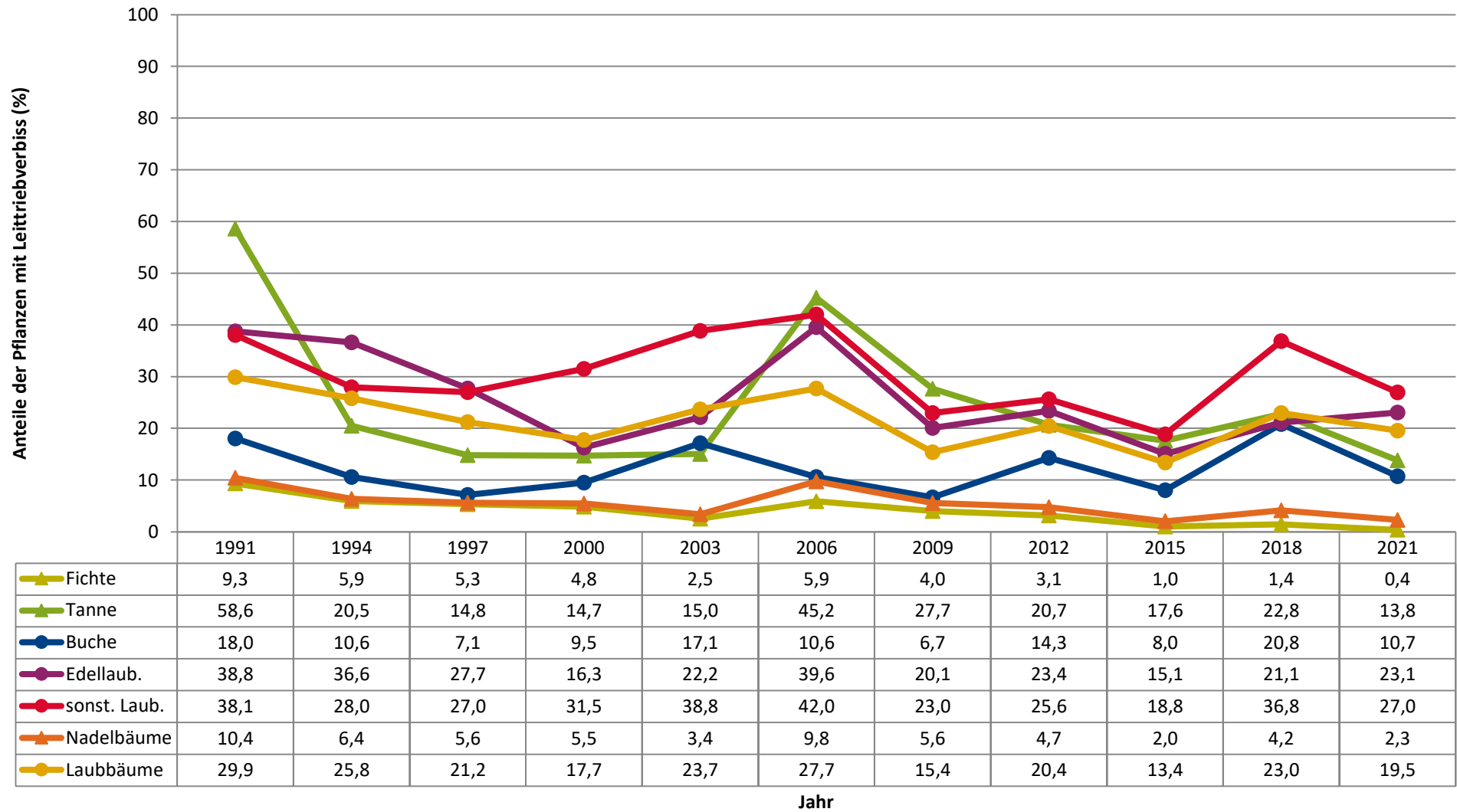
2021



	1991	1994	1997	2000	2003	2006	2009	2012	2015	2018	2021
▲ Fichte	72,0	79,8	83,1	82,2	89,2	87,9	89,0	85,3	96,0	95,7	99,2
▲ Tanne	27,6	53,8	59,3	71,6	60,2	41,3	48,9	56,7	62,6	68,9	69,1
● Buche	64,3	73,2	80,6	80,8	71,7	76,5	82,5	70,7	80,0	67,2	82,4
● Edellaub.	30,0	43,1	45,3	60,8	53,3	51,4	60,8	50,2	67,7	65,0	53,5
● sonst. Laub.	39,3	59,7	57,9	48,9	39,9	45,6	59,6	48,8	66,2	44,7	61,0
▲ Nadelbäume	71,1	79,1	82,6	81,6	87,0	83,3	86,4	82,7	93,9	92,3	94,8
● Laubbäume	46,4	57,8	59,6	64,6	59,1	61,1	69,1	58,6	71,6	63,7	65,4

Jahr

Zeitreihe der Anteile der Pflanzen mit Leittriebverbiss
Höhenbereich: ab 20 Zentimeter bis zur maximalen Verbisshöhe
Hegegemeinschaft 23 - Eurasburg (Landkreis Bad Tölz-Wolfratshausen)



Anteile der Baumartengruppen in den verschiedenen Höhenstufen
Verteilung der Pflanzen ab 20 Zentimeter bis zur maximalen Verbisshöhe auf drei Höhenstufen
Hegegemeinschaft 23 - Eurasburg (Landkreis Bad Tölz-Wolfratshausen)

2021

Baumartengruppe	Aufgenommene Pflanzen insgesamt						Pflanzen ohne Verbiss und ohne Fegeschaden						Pflanzen mit Verbiss und/oder Fegeschaden					
	20 - 49,9 cm		50 - 79,9 cm		80 cm - max. Verbisshöhe		20 - 49,9 cm		50 - 79,9 cm		80 cm - max. Verbisshöhe		20 - 49,9 cm		50 - 79,9 cm		80 cm - max. Verbisshöhe	
	Anzahl	Anteil (%)	Anzahl	Anteil (%)	Anzahl	Anteil (%)	Anzahl	Anteil (%)	Anzahl	Anteil (%)	Anzahl	Anteil (%)	Anzahl	Anteil (%)	Anzahl	Anteil (%)	Anzahl	Anteil (%)
Fichte	724	43,1	238	33,3	113	29,8	721	99,6	235	98,7	110	97,3	3	0,4	3	1,3	3	2,7
Tanne	122	7,3	41	5,7	18	4,7	83	68	25	61	17	94,4	39	32	16	39	1	5,6
Kiefer	0	0	0	0	0	0	0	0	0	0	0	0	0	0	0	0	0	0
Sonstiges Nadelholz	0	0	1	0,1	2	0,5	0	0	1	100	2	100	0	0	0	0	0	0
Nadelholz gesamt	846	50,3	280	39,2	133	35,1	804	95	261	93,2	129	97	42	5	19	6,8	4	3
Buche	211	12,6	216	30,2	142	37,5	179	84,8	166	76,9	124	87,3	32	15,2	50	23,1	18	12,7
Eiche	17	1	7	1	4	1,1	5	29,4	2	28,6	3	75	12	70,6	5	71,4	1	25
Edellaubholz	433	25,8	135	18,9	69	18,2	253	58,4	52	38,5	36	52,2	180	41,6	83	61,5	33	47,8
Sonstiges Laubholz	174	10,4	77	10,8	31	8,2	104	59,8	42	54,5	26	83,9	70	40,2	35	45,5	5	16,1
Laubholz gesamt	835	49,7	435	60,8	246	64,9	541	64,8	262	60,2	189	76,8	294	35,2	173	39,8	57	23,2
Alle Baumarten	1681	100	715	100	379	100	1345	80	523	73,1	318	83,9	336	20	192	26,9	61	16,1

Auswertung der Verjüngungsinventur 2021 für die Hegegemeinschaft 23 - Eurasburg (Landkreis Bad Tölz-Wolfratshausen)

2021

Anzahl der erfassten Verjüngungsflächen: 38, davon ungeschützt: 33, teilweise geschützt: 4, vollständig geschützt: 1

Verjüngungspflanzen ab 20 Zentimeter Höhe bis zur maximalen Verbisshöhe

Baumartengruppe	Aufgenommene Pflanzen insgesamt		Pflanzen ohne Verbiss und ohne Fegeschaden		Pflanzen mit Verbiss und/oder Fegeschaden		Pflanzen mit Leittriebverbiss		Pflanzen mit Verbiss im oberen Drittel		Pflanzen mit Fegeschaden	
	Anzahl	Anteil (%)	Anzahl	Anteil (%)	Anzahl	Anteil (%)	Anzahl	Anteil (%)	Anzahl	Anteil (%)	Anzahl	Anteil (%)
Fichte	1075	38,7	1066	99,2	9	0,8	4	0,4	9	0,8	0	0
Tanne	181	6,5	125	69,1	56	30,9	25	13,8	54	29,8	2	1,1
Kiefer	0	0	0	0	0	0	0	0	0	0	0	0
Sonst. Nadelholz	3	0,1	3	100	0	0	0	0	0	0	0	0
Nadelholz gesamt	1259	45,4	1194	94,8	65	5,2	29	2,3	63	5	2	0,2
Buche	569	20,5	469	82,4	100	17,6	61	10,7	100	17,6	0	0
Eiche	28	1	10	35,7	18	64,3	12	42,9	18	64,3	0	0
Edellaubholz	637	23	341	53,5	296	46,5	147	23,1	294	46,2	2	0,3
Sonst. Laubholz	282	10,2	172	61	110	39	76	27	110	39	0	0
Laubholz gesamt	1516	54,6	992	65,4	524	34,6	296	19,5	522	34,4	2	0,1
Alle Baumarten	2775	100	2186	78,8	589	21,2	325	11,7	585	21,1	4	0,1

Verjüngungspflanzen kleiner 20 Zentimeter Höhe

Baumartengruppe	Aufgenommene Pflanzen insgesamt		Pflanzen ohne Verbiss im oberen Drittel		Pflanzen mit Verbiss im oberen Drittel	
	Anzahl	Anteil (%)	Anzahl	Anteil (%)	Anzahl	Anteil (%)
Fichte	311	43,7	309	99,4	2	0,6
Tanne	84	11,8	74	88,1	10	11,9
Kiefer	0	0	0	0	0	0
Sonst. Nadelholz	0	0	0	0	0	0
Nadelholz gesamt	395	55,6	383	97	12	3
Buche	41	5,8	39	95,1	2	4,9
Eiche	8	1,1	1	12,5	7	87,5
Edellaubholz	217	30,5	192	88,5	25	11,5
Sonst. Laubholz	50	7	49	98	1	2
Laubholz gesamt	316	44,4	281	88,9	35	11,1
Alle Baumarten	711	100	664	93,4	47	6,6

Verjüngungspflanzen über Verbisshöhe (Erhebung von Fegeschäden)

Baumartengruppe	Aufgenommene Pflanzen insgesamt		Pflanzen ohne Fegeschaden		Pflanzen mit Fegeschaden	
	Anzahl	Anteil (%)	Anzahl	Anteil (%)	Anzahl	Anteil (%)
Fichte	71	16,8	70	98,6	1	1,4
Tanne	11	2,6	11	100	0	0
Kiefer	0	0	0	0	0	0
Sonst. Nadelholz	0	0	0	0	0	0
Nadelholz gesamt	82	19,4	81	98,8	1	1,2
Buche	193	45,7	193	100	0	0
Eiche	2	0,5	2	100	0	0
Edellaubholz	85	20,1	84	98,8	1	1,2
Sonst. Laubholz	60	14,2	60	100	0	0
Laubholz gesamt	340	80,6	339	99,7	1	0,3
Alle Baumarten	422	100	420	99,5	2	0,5