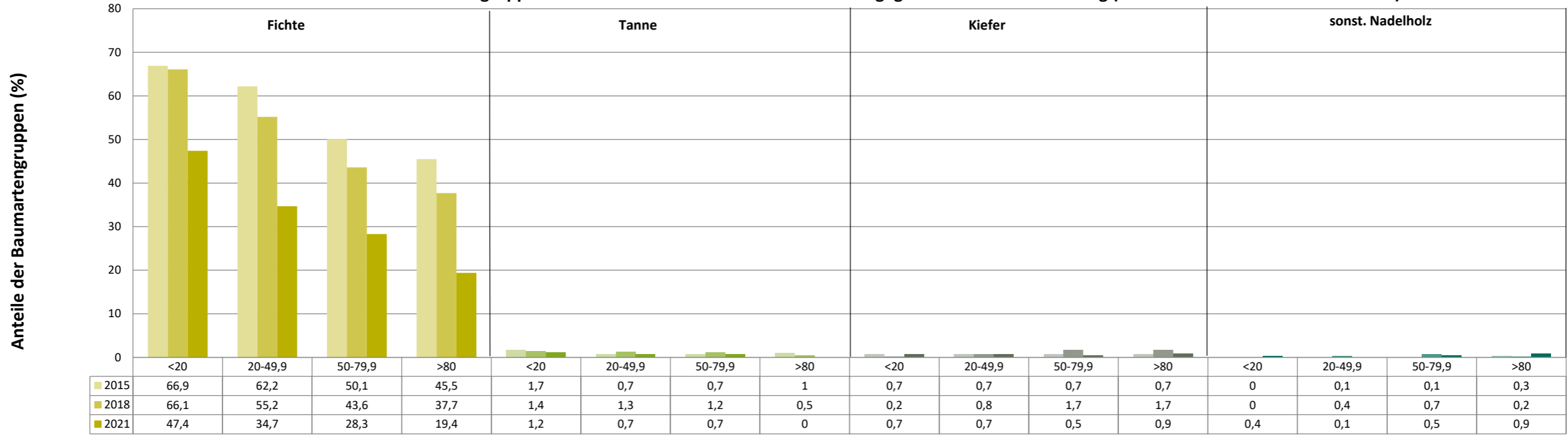
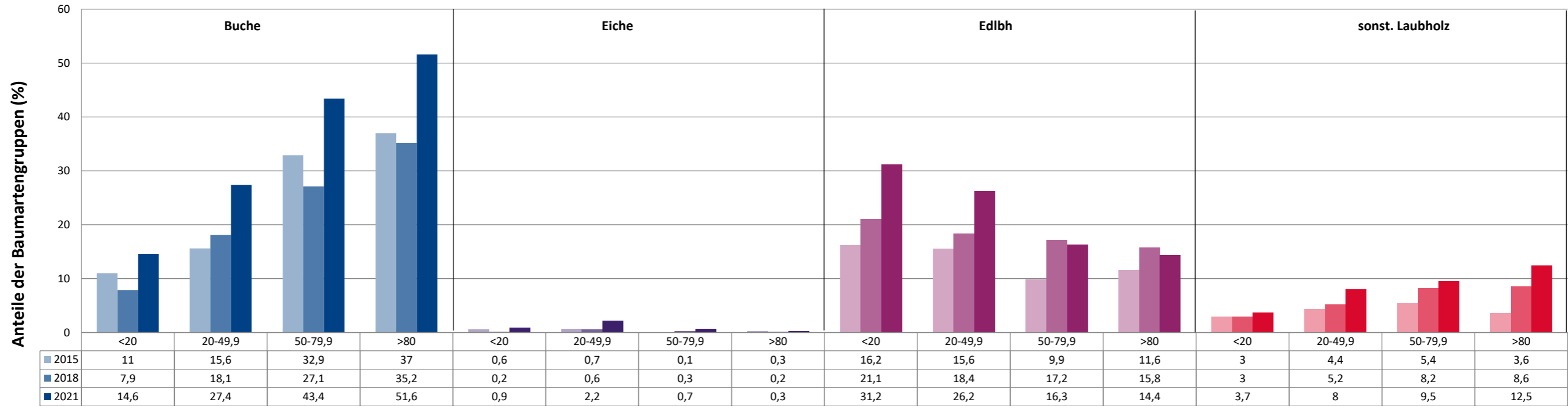


Anteile der Baumartengruppen in verschiedenen Höhenstufen für die Hegegemeinschaft 22 - Münsing (Landkreis Bad Tölz-Wolfratshausen)



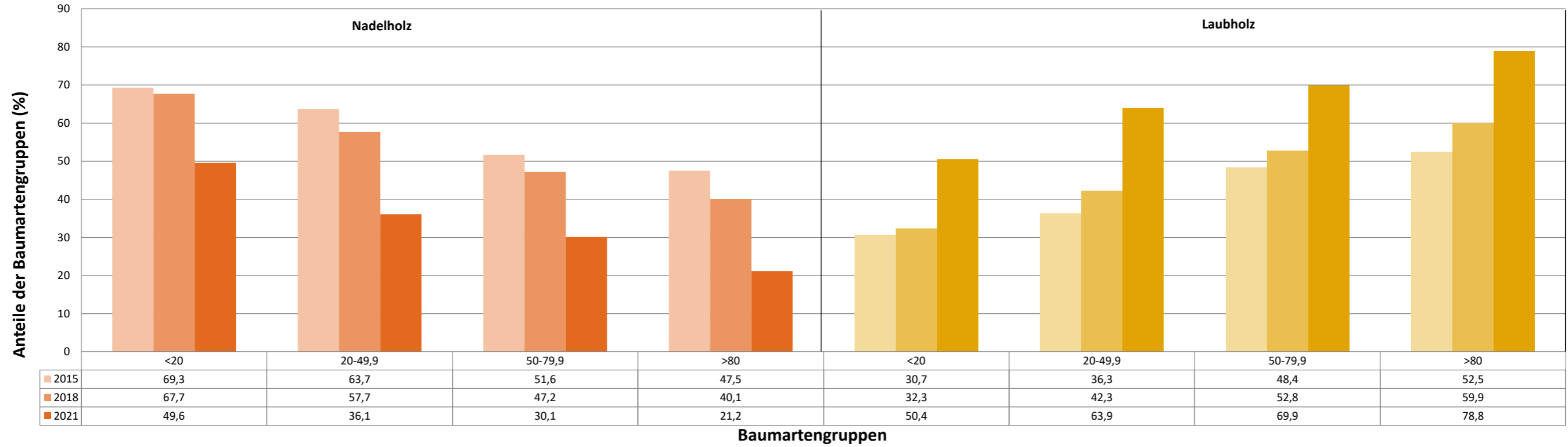
Baumartengruppen

Anteile der Baumartengruppen in verschiedenen Höhenstufen für die Hegegemeinschaft 22 - Münsing (Landkreis Bad Tölz-Wolfratshausen)

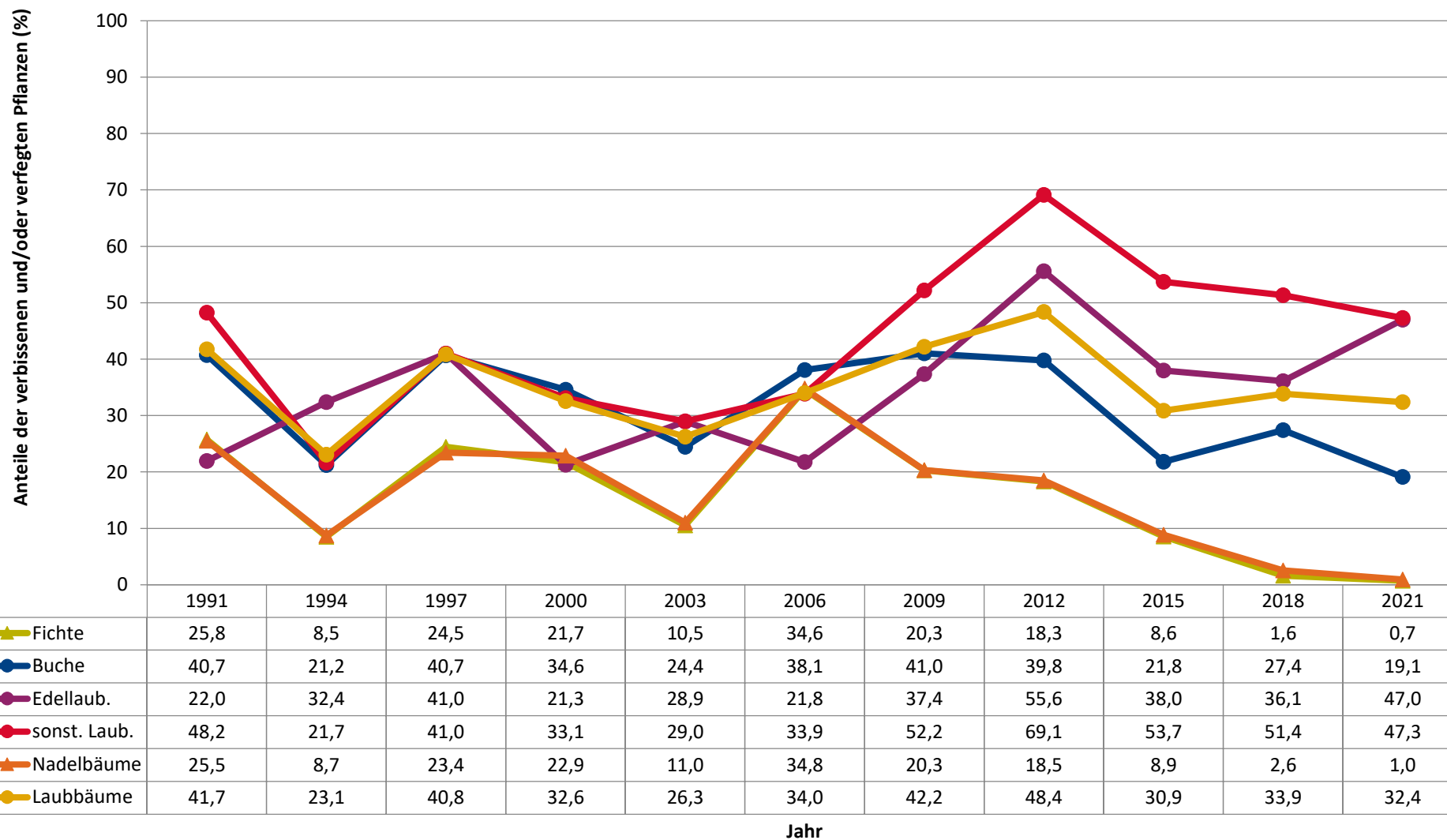


Baumartengruppen

Anteile der Baumartengruppen in verschiedenen Höhenstufen für die Hegegemeinschaft 22 - Münsing (Landkreis Bad Tölz-Wolfratshausen)

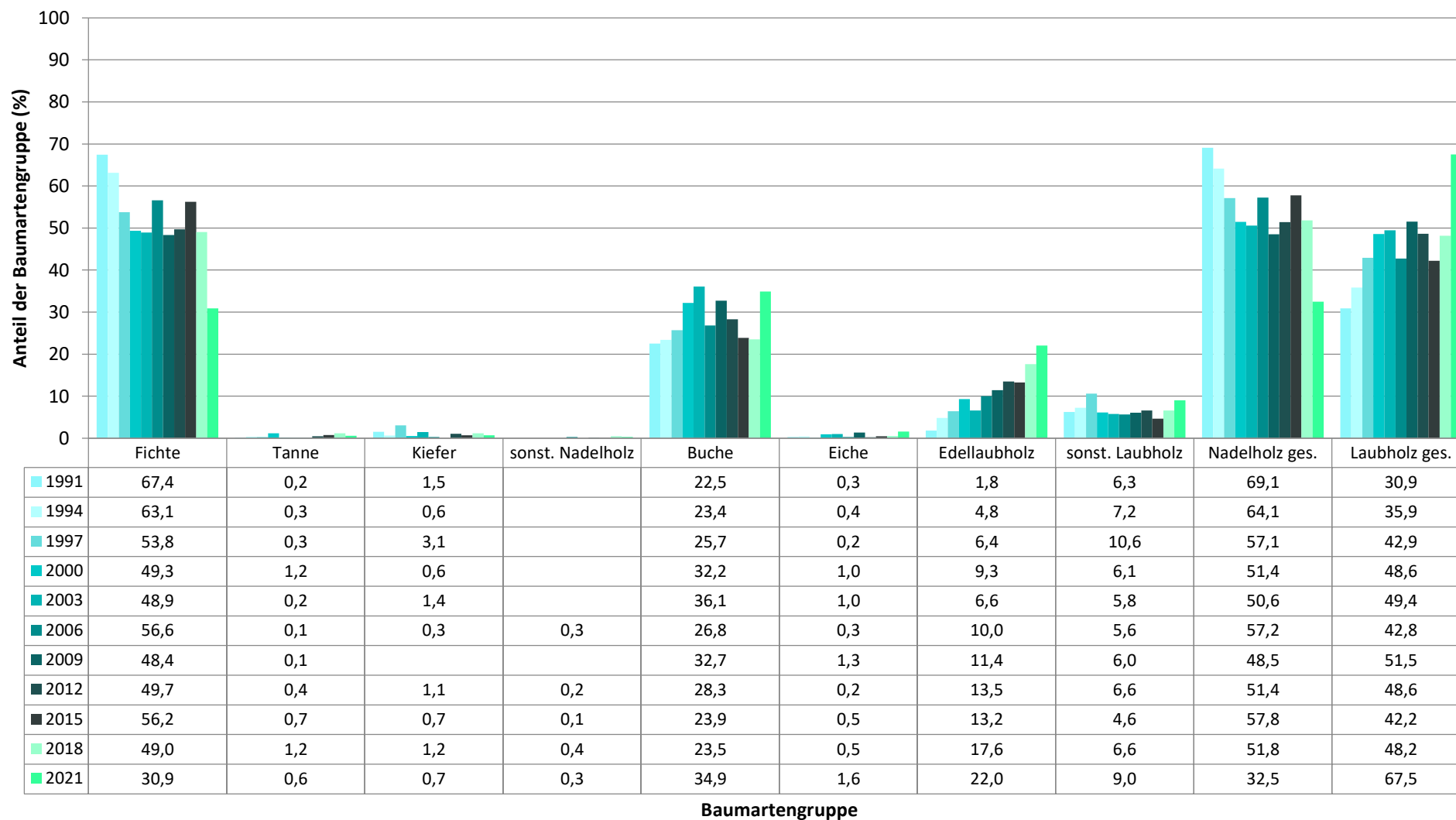


Zeitreihe der Anteile der Pflanzen mit Verbiss und/oder Fegeschäden
Höhenbereich: ab 20 Zentimeter bis zur maximalen Verbisshöhe
Hegegemeinschaft 22 - Münsing (Landkreis Bad Tölz-Wolfratshausen)



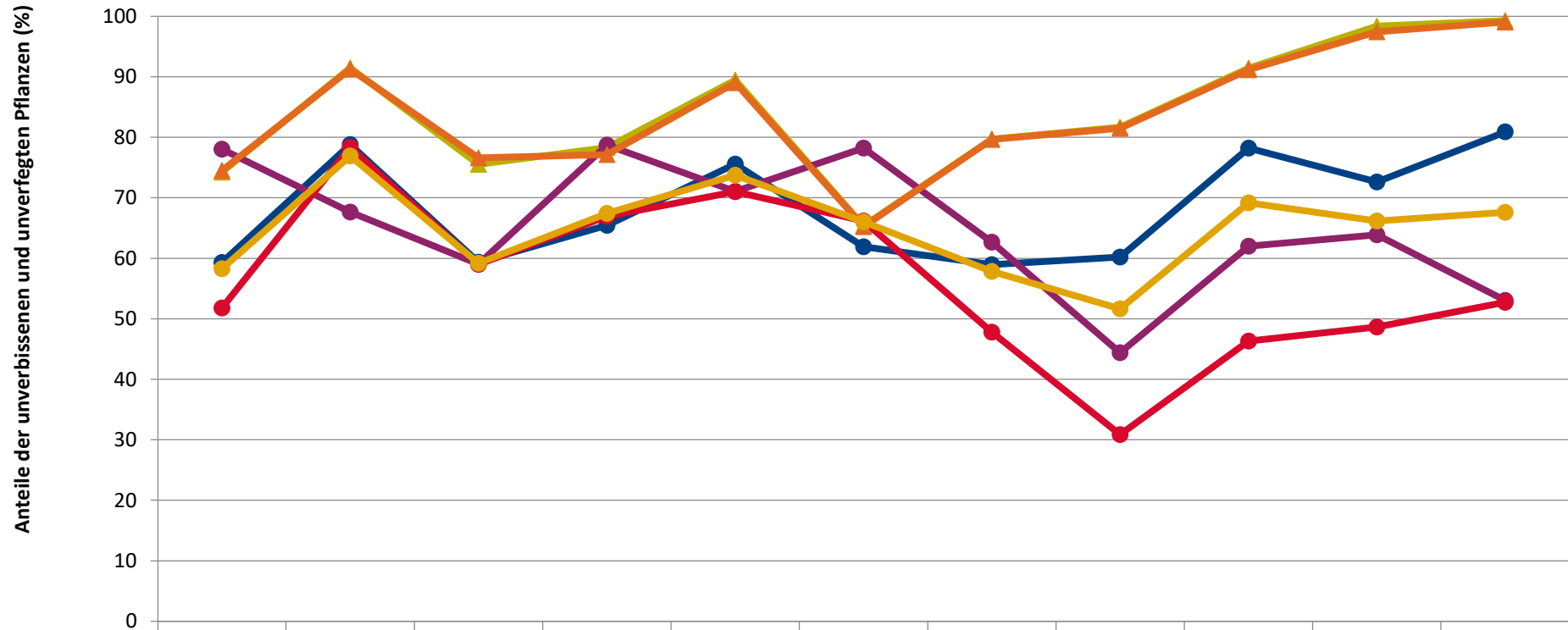
Zeitreihe der Baumartenanteile der aufgenommenen Verjüngungspflanzen
Höhenbereich: ab 20 Zentimeter Höhe bis zur maximalen Verbisshöhe
Hegegemeinschaft 22 - Münsing (Landkreis Bad Tölz-Wolfratshausen)

2021



Zeitreihe der Anteile der Pflanzen ohne Verbiss und ohne Fegeschäden
Höhenbereich: ab 20 Zentimeter bis zur maximalen Verbisshöhe
Hegegemeinschaft 22 - Münsing (Landkreis Bad Tölz-Wolfratshausen)

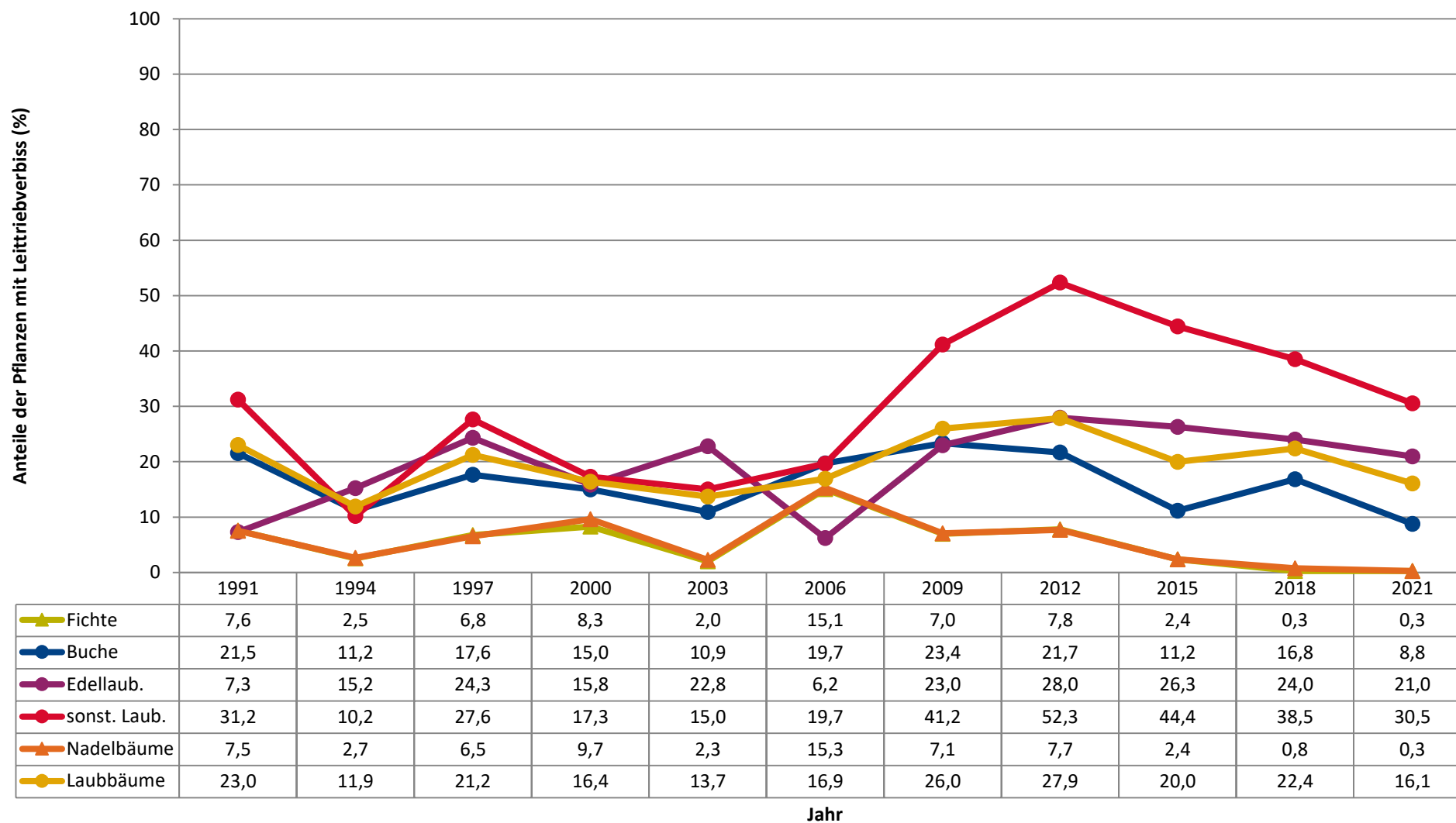
2021



	1991	1994	1997	2000	2003	2006	2009	2012	2015	2018	2021
▲ Fichte	74,2	91,5	75,5	78,3	89,5	65,4	79,7	81,7	91,4	98,4	99,3
● Buche	59,3	78,8	59,3	65,4	75,6	61,9	59,0	60,2	78,2	72,6	80,9
● Edellaub.	78,0	67,6	59,0	78,7	71,1	78,2	62,6	44,4	62,0	63,9	53,0
● sonst. Laub.	51,8	78,3	59,0	66,9	71,0	66,1	47,8	30,9	46,3	48,6	52,7
▲ Nadelbäume	74,5	91,3	76,6	77,1	89,0	65,2	79,7	81,5	91,1	97,4	99,0
● Laubbäume	58,3	76,9	59,2	67,4	73,7	66,0	57,8	51,6	69,1	66,1	67,6

Jahr

Zeitreihe der Anteile der Pflanzen mit Leittriebverbiss
Höhenbereich: ab 20 Zentimeter bis zur maximalen Verbisshöhe
Hegegemeinschaft 22 - Münsing (Landkreis Bad Tölz-Wolfratshausen)



Anteile der Baumartengruppen in den verschiedenen Höhenstufen
Verteilung der Pflanzen ab 20 Zentimeter bis zur maximalen Verbisshöhe auf drei Höhenstufen
Hegegemeinschaft 22 - Münsing (Landkreis Bad Tölz-Wolfratshausen)

2021

Baumartengruppe	Aufgenommene Pflanzen insgesamt						Pflanzen ohne Verbiss und ohne Fegeschaden						Pflanzen mit Verbiss und/oder Fegeschaden					
	20 - 49,9 cm		50 - 79,9 cm		80 cm - max. Verbisshöhe		20 - 49,9 cm		50 - 79,9 cm		80 cm - max. Verbisshöhe		20 - 49,9 cm		50 - 79,9 cm		80 cm - max. Verbisshöhe	
	Anzahl	Anteil (%)	Anzahl	Anteil (%)	Anzahl	Anteil (%)	Anzahl	Anteil (%)	Anzahl	Anteil (%)	Anzahl	Anteil (%)	Anzahl	Anteil (%)	Anzahl	Anteil (%)	Anzahl	Anteil (%)
Fichte	472	34,7	161	28,3	62	19,4	470	99,6	158	98,1	62	100	2	0,4	3	1,9	0	0
Tanne	9	0,7	4	0,7	0	0	8	88,9	4	100	0	0	1	11,1	0	0	0	0
Kiefer	10	0,7	3	0,5	3	0,9	10	100	2	66,7	3	100	0	0	1	33,3	0	0
Sonstiges Nadelholz	1	0,1	3	0,5	3	0,9	1	100	3	100	3	100	0	0	0	0	0	0
Nadelholz gesamt	492	36,1	171	30,1	68	21,2	489	99,4	167	97,7	68	100	3	0,6	4	2,3	0	0
Buche	373	27,4	247	43,4	165	51,6	314	84,2	193	78,1	128	77,6	59	15,8	54	21,9	37	22,4
Eiche	30	2,2	4	0,7	1	0,3	18	60	3	75	1	100	12	40	1	25	0	0
Edellaubholz	357	26,2	93	16,3	46	14,4	201	56,3	34	36,6	28	60,9	156	43,7	59	63,4	18	39,1
Sonstiges Laubholz	109	8	54	9,5	40	12,5	50	45,9	31	57,4	26	65	59	54,1	23	42,6	14	35
Laubholz gesamt	869	63,9	398	69,9	252	78,8	583	67,1	261	65,6	183	72,6	286	32,9	137	34,4	69	27,4
Alle Baumarten	1361	100	569	100	320	100	1072	78,8	428	75,2	251	78,4	289	21,2	141	24,8	69	21,6

Auswertung der Verjüngungsinventur 2021 für die Hegegemeinschaft 22 - Münsing (Landkreis Bad Tölz-Wolfratshausen)

2021

Anzahl der erfassten Verjüngungsflächen: 31, davon ungeschützt: 26, teilweise geschützt: 4, vollständig geschützt: 1

Verjüngungspflanzen ab 20 Zentimeter Höhe bis zur maximalen Verbisshöhe

Baumartengruppe	Aufgenommene Pflanzen insgesamt		Pflanzen ohne Verbiss und ohne Fegeschaden		Pflanzen mit Verbiss und/oder Fegeschaden		Pflanzen mit Leittriebverbiss		Pflanzen mit Verbiss im oberen Drittel		Pflanzen mit Fegeschaden	
	Anzahl	Anteil (%)	Anzahl	Anteil (%)	Anzahl	Anteil (%)	Anzahl	Anteil (%)	Anzahl	Anteil (%)	Anzahl	Anteil (%)
Fichte	695	30,9	690	99,3	5	0,7	2	0,3	5	0,7	0	0
Tanne	13	0,6	12	92,3	1	7,7	0	0	1	7,7	0	0
Kiefer	16	0,7	15	93,8	1	6,2	0	0	1	6,2	0	0
Sonst. Nadelholz	7	0,3	7	100	0	0	0	0	0	0	0	0
Nadelholz gesamt	731	32,5	724	99	7	1	2	0,3	7	1	0	0
Buche	785	34,9	635	80,9	150	19,1	69	8,8	150	19,1	1	0,1
Eiche	35	1,6	22	62,9	13	37,1	9	25,7	13	37,1	0	0
Edellaubholz	496	22	263	53	233	47	104	21	233	47	1	0,2
Sonst. Laubholz	203	9	107	52,7	96	47,3	62	30,5	96	47,3	0	0
Laubholz gesamt	1519	67,5	1027	67,6	492	32,4	244	16,1	492	32,4	2	0,1
Alle Baumarten	2250	100	1751	77,8	499	22,2	246	10,9	499	22,2	2	0,1

Verjüngungspflanzen kleiner 20 Zentimeter Höhe

Baumartengruppe	Aufgenommene Pflanzen insgesamt		Pflanzen ohne Verbiss im oberen Drittel		Pflanzen mit Verbiss im oberen Drittel	
	Anzahl	Anteil (%)	Anzahl	Anteil (%)	Anzahl	Anteil (%)
Fichte	269	47,4	269	100	0	0
Tanne	7	1,2	7	100	0	0
Kiefer	4	0,7	4	100	0	0
Sonst. Nadelholz	2	0,4	2	100	0	0
Nadelholz gesamt	282	49,6	282	100	0	0
Buche	83	14,6	77	92,8	6	7,2
Eiche	5	0,9	2	40	3	60
Edellaubholz	177	31,2	154	87	23	13
Sonst. Laubholz	21	3,7	19	90,5	2	9,5
Laubholz gesamt	286	50,4	252	88,1	34	11,9
Alle Baumarten	568	100	534	94	34	6

Verjüngungspflanzen über Verbisshöhe (Erhebung von Fegeschäden)

Baumartengruppe	Aufgenommene Pflanzen insgesamt		Pflanzen ohne Fegeschaden		Pflanzen mit Fegeschaden	
	Anzahl	Anteil (%)	Anzahl	Anteil (%)	Anzahl	Anteil (%)
Fichte	56	22	56	100	0	0
Tanne	0	0	0	0	0	0
Kiefer	2	0,8	2	100	0	0
Sonst. Nadelholz	0	0	0	0	0	0
Nadelholz gesamt	58	22,7	58	100	0	0
Buche	133	52,2	131	98,5	2	1,5
Eiche	1	0,4	1	100	0	0
Edellaubholz	35	13,7	34	97,1	1	2,9
Sonst. Laubholz	28	11	24	85,7	4	14,3
Laubholz gesamt	197	77,3	190	96,4	7	3,6
Alle Baumarten	255	100	248	97,3	7	2,7