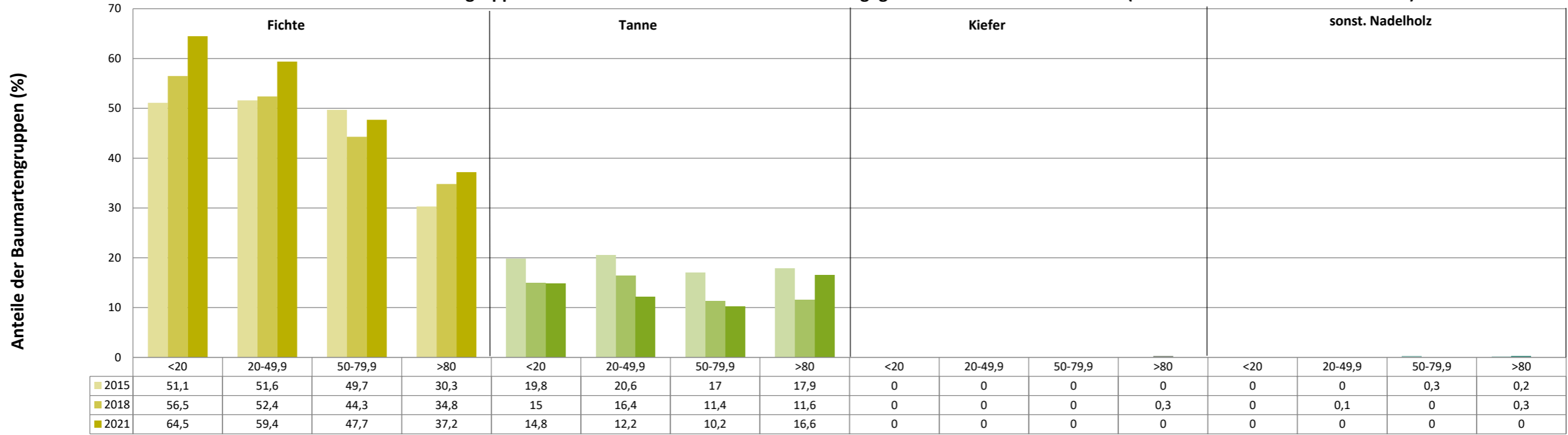
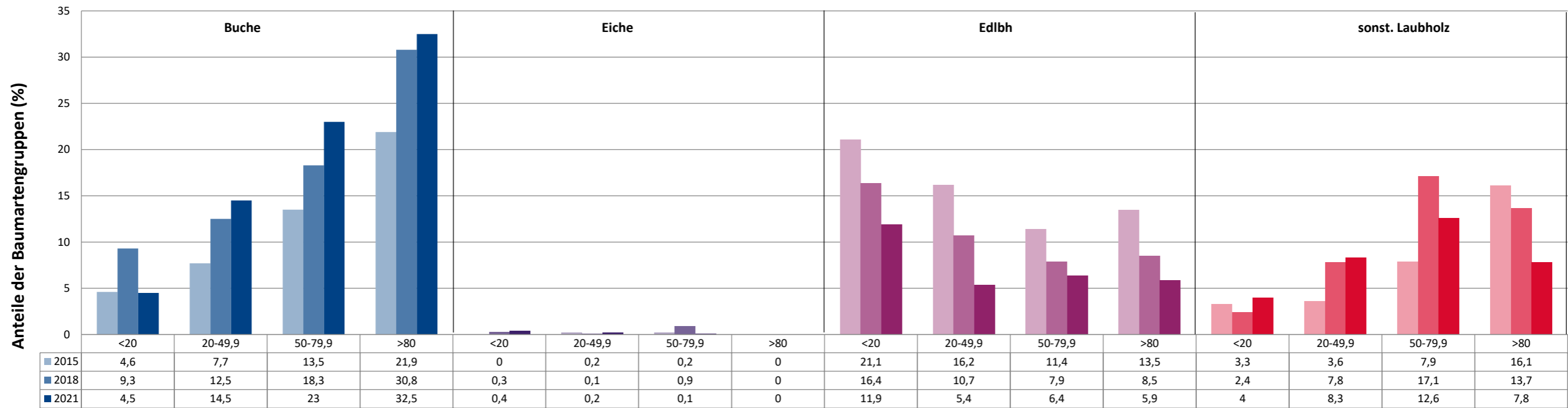


Anteile der Baumartengruppen in verschiedenen Höhenstufen für die Hegegemeinschaft 21 - Dietramszell (Landkreis Bad Tölz-Wolfratshausen)



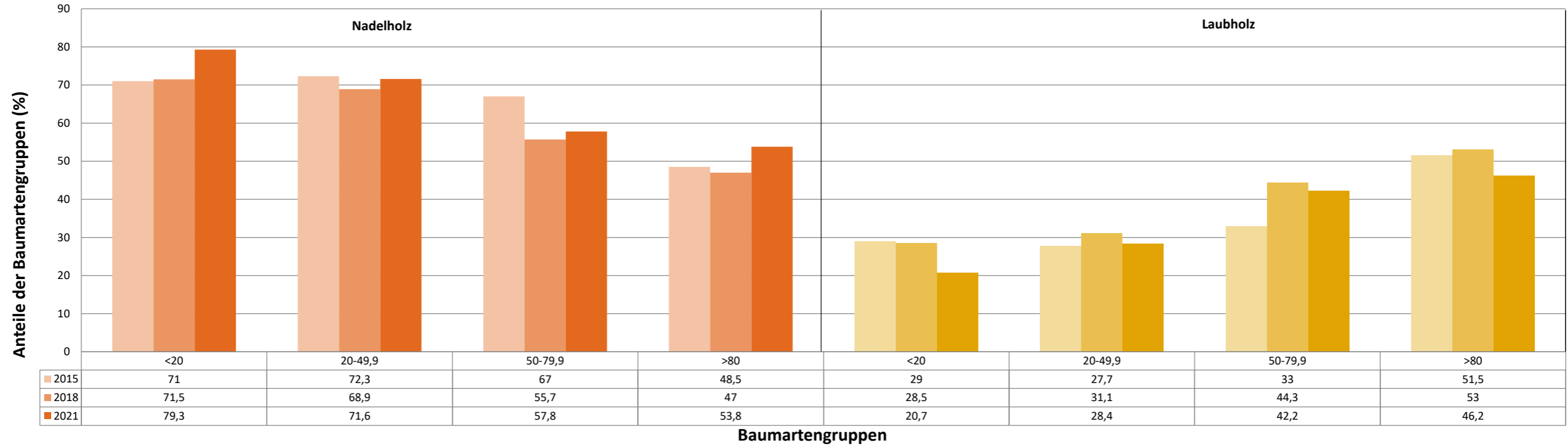
Baumartengruppen

Anteile der Baumartengruppen in verschiedenen Höhenstufen für die Hegegemeinschaft 21 - Dietramszell (Landkreis Bad Tölz-Wolfratshausen)

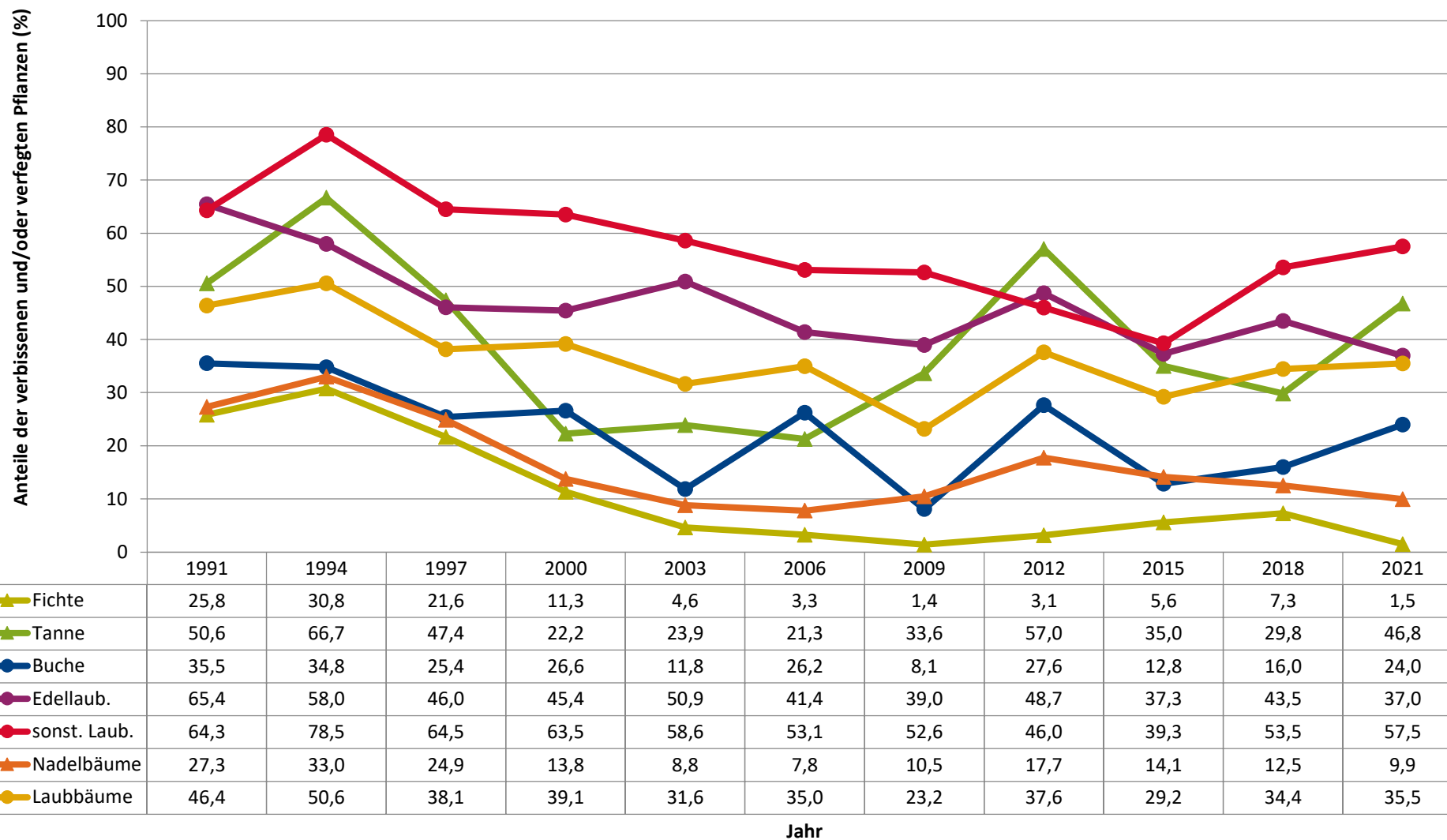


Baumartengruppen

Anteile der Baumartengruppen in verschiedenen Höhenstufen für die Hegegemeinschaft 21 - Dietramszell (Landkreis Bad Tölz-Wolfratshausen)

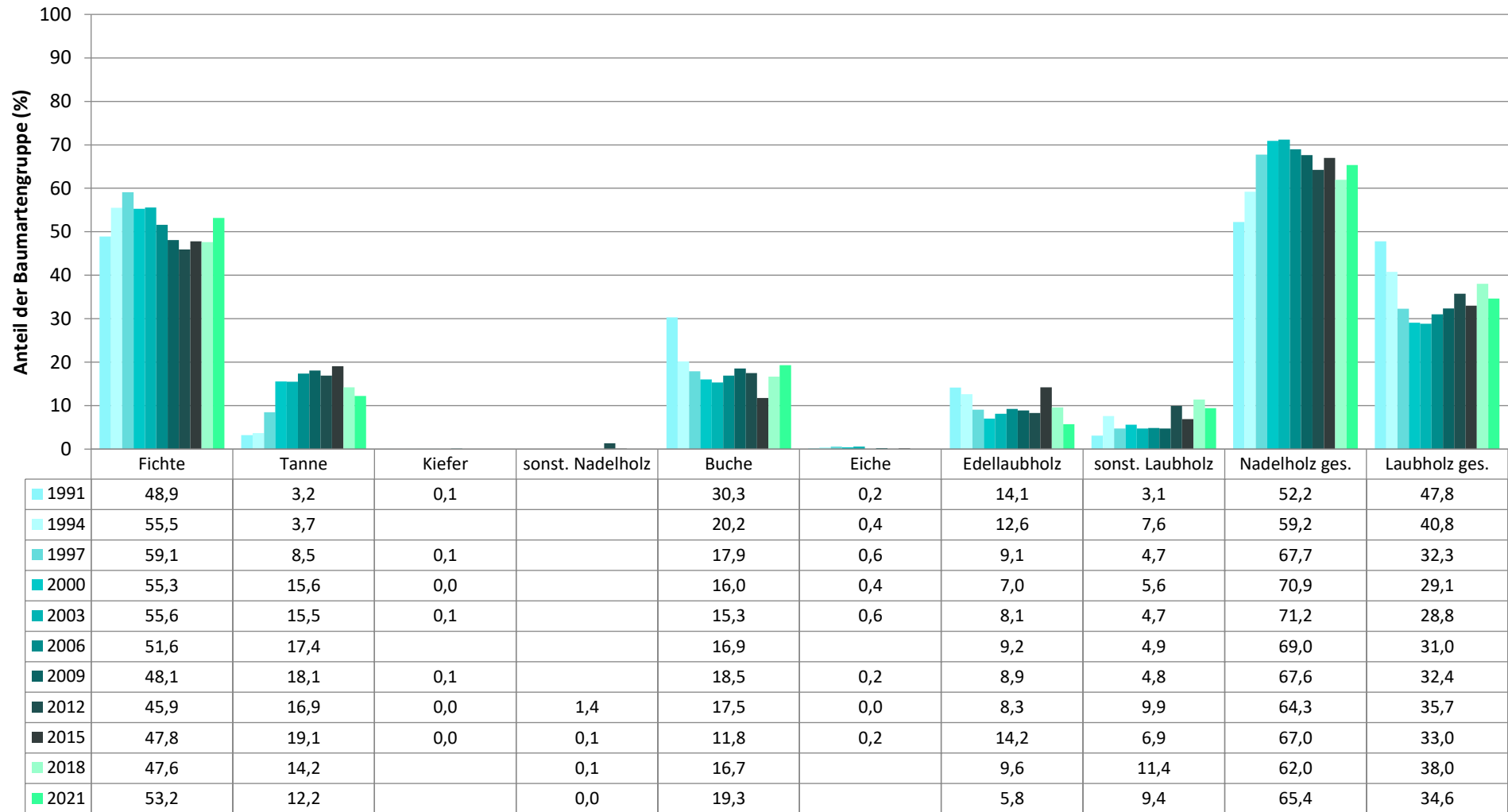


Zeitreihe der Anteile der Pflanzen mit Verbiss und/oder Fegeschäden
Höhenbereich: ab 20 Zentimeter bis zur maximalen Verbisshöhe
Hegegemeinschaft 21 - Dietramszell (Landkreis Bad Tölz-Wolfratshausen)



**Zeitreihe der Baumartenanteile der aufgenommenen Verjüngungspflanzen
Höhenbereich: ab 20 Zentimeter Höhe bis zur maximalen Verbisshöhe
Hegegemeinschaft 21 - Dietramszell (Landkreis Bad Tölz-Wolfratshausen)**

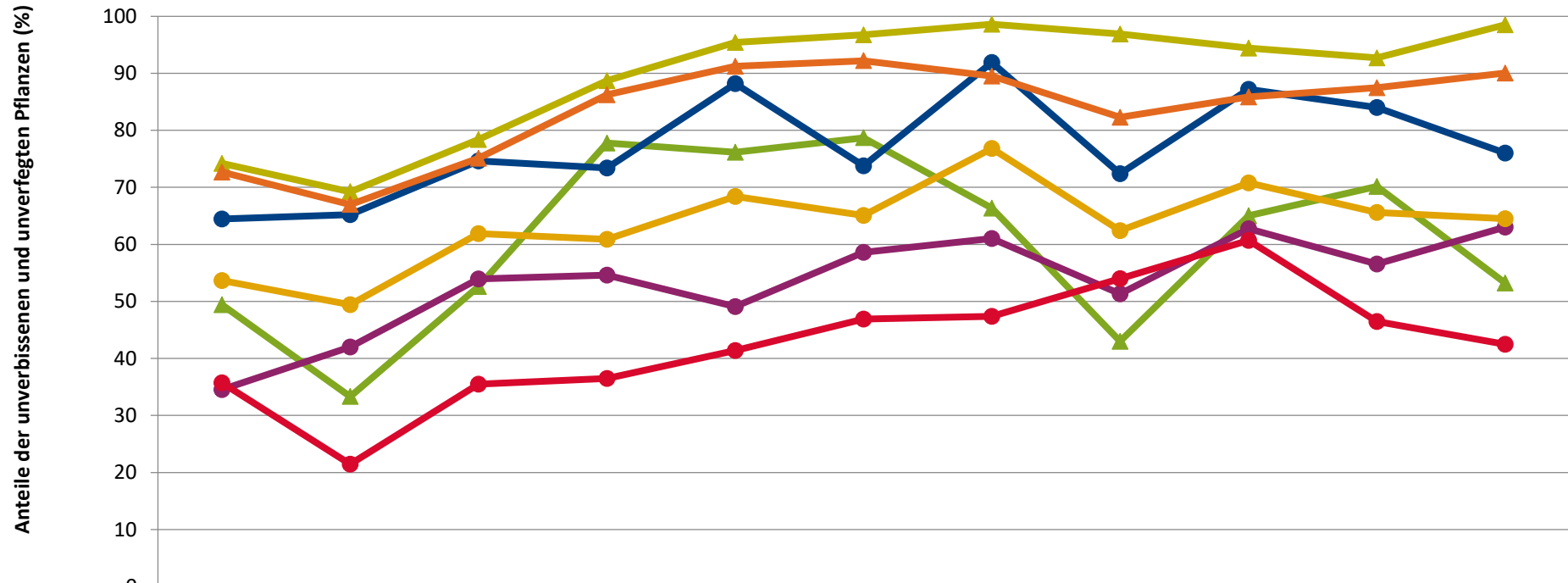
2021



Baumartengruppe

Zeitreihe der Anteile der Pflanzen ohne Verbiss und ohne Fegeschäden
Höhenbereich: ab 20 Zentimeter bis zur maximalen Verbisshöhe
Hegegemeinschaft 21 - Dietramszell (Landkreis Bad Tölz-Wolfratshausen)

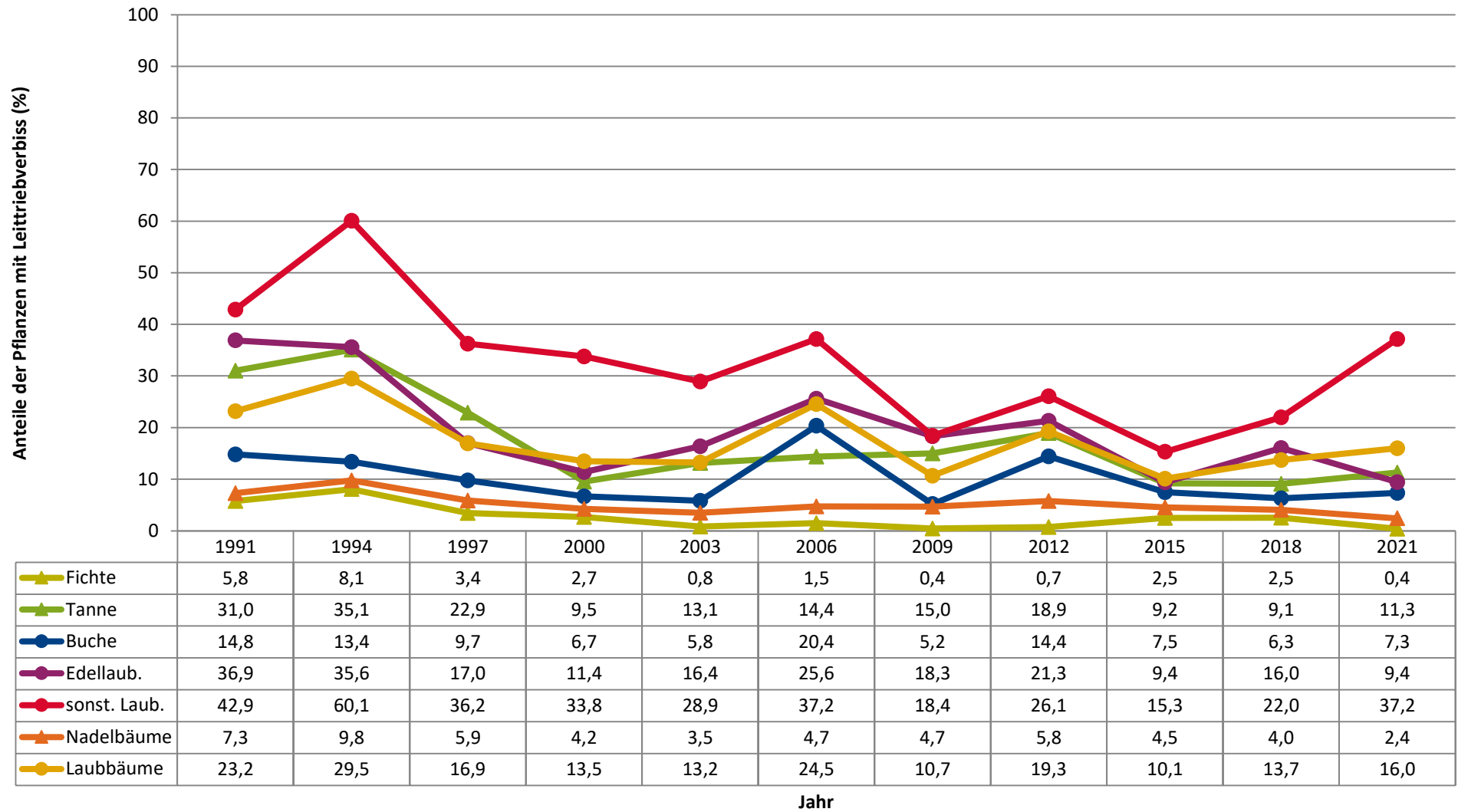
2021



	1991	1994	1997	2000	2003	2006	2009	2012	2015	2018	2021
▲ Fichte	74,2	69,2	78,4	88,7	95,4	96,8	98,6	96,9	94,4	92,7	98,5
▲ Tanne	49,4	33,3	52,6	77,8	76,1	78,7	66,4	43,0	65,0	70,2	53,2
● Buche	64,5	65,2	74,6	73,4	88,2	73,8	91,9	72,4	87,2	84,0	76,0
● Edellaub.	34,6	42,0	54,0	54,6	49,1	58,6	61,0	51,3	62,7	56,5	63,0
● sonst. Laub.	35,7	21,5	35,5	36,5	41,4	46,9	47,4	54,0	60,7	46,5	42,5
▲ Nadelbäume	72,7	67,0	75,1	86,2	91,2	92,2	89,5	82,3	85,9	87,5	90,1
● Laubbäume	53,6	49,4	61,9	60,9	68,4	65,0	76,8	62,4	70,8	65,6	64,5

Jahr

Zeitreihe der Anteile der Pflanzen mit Leittriebverbiss
Höhenbereich: ab 20 Zentimeter bis zur maximalen Verbissshöhe
Hegegemeinschaft 21 - Dietramszell (Landkreis Bad Tölz-Wolfratshausen)



Anteile der Baumartengruppen in den verschiedenen Höhenstufen
Verteilung der Pflanzen ab 20 Zentimeter bis zur maximalen Verbisshöhe auf drei Höhenstufen
Hegegemeinschaft 21 - Dietramszell (Landkreis Bad Tölz-Wolfratshausen)

2021

Baumartengruppe	Aufgenommene Pflanzen insgesamt						Pflanzen ohne Verbiss und ohne Fegeschaden						Pflanzen mit Verbiss und/oder Fegeschaden					
	20 - 49,9 cm		50 - 79,9 cm		80 cm - max. Verbisshöhe		20 - 49,9 cm		50 - 79,9 cm		80 cm - max. Verbisshöhe		20 - 49,9 cm		50 - 79,9 cm		80 cm - max. Verbisshöhe	
	Anzahl	Anteil (%)	Anzahl	Anteil (%)	Anzahl	Anteil (%)	Anzahl	Anteil (%)	Anzahl	Anteil (%)	Anzahl	Anteil (%)	Anzahl	Anteil (%)	Anzahl	Anteil (%)	Anzahl	Anteil (%)
Fichte	838	59,4	319	47,7	119	37,2	825	98,4	318	99,7	114	95,8	13	1,6	1	0,3	5	4,2
Tanne	172	12,2	68	10,2	53	16,6	90	52,3	32	47,1	34	64,2	82	47,7	36	52,9	19	35,8
Kiefer	0	0	0	0	0	0	0	0	0	0	0	0	0	0	0	0	0	0
Sonstiges Nadelholz	0	0	0	0	0	0	0	0	0	0	0	0	0	0	0	0	0	0
Nadelholz gesamt	1010	71,6	387	57,8	172	53,8	915	90,6	350	90,4	148	86	95	9,4	37	9,6	24	14
Buche	205	14,5	154	23	104	32,5	142	69,3	121	78,6	89	85,6	63	30,7	33	21,4	15	14,4
Eiche	3	0,2	1	0,1	0	0	1	33,3	0	0	0	0	2	66,7	1	100	0	0
Edellaubholz	76	5,4	43	6,4	19	5,9	47	61,8	28	65,1	12	63,2	29	38,2	15	34,9	7	36,8
Sonstiges Laubholz	117	8,3	84	12,6	25	7,8	49	41,9	35	41,7	12	48	68	58,1	49	58,3	13	52
Laubholz gesamt	401	28,4	282	42,2	148	46,2	239	59,6	184	65,2	113	76,4	162	40,4	98	34,8	35	23,6
Alle Baumarten	1411	100	669	100	320	100	1154	81,8	534	79,8	261	81,6	257	18,2	135	20,2	59	18,4

Auswertung der Verjüngungsinventur 2021 für die Hegegemeinschaft 21 - Dietramszell (Landkreis Bad Tölz-Wolfratshausen)

2021

Anzahl der erfassten Verjüngungsflächen: 33, davon ungeschützt: 28, teilweise geschützt: 4, vollständig geschützt: 1

Verjüngungspflanzen ab 20 Zentimeter Höhe bis zur maximalen Verbisshöhe

Baumartengruppe	Aufgenommene Pflanzen insgesamt		Pflanzen ohne Verbiss und ohne Fegeschaden		Pflanzen mit Verbiss und/oder Fegeschaden		Pflanzen mit Leittriebverbiss		Pflanzen mit Verbiss im oberen Drittel		Pflanzen mit Fegeschaden	
	Anzahl	Anteil (%)	Anzahl	Anteil (%)	Anzahl	Anteil (%)	Anzahl	Anteil (%)	Anzahl	Anteil (%)	Anzahl	Anteil (%)
Fichte	1276	53,2	1257	98,5	19	1,5	5	0,4	19	1,5	0	0
Tanne	293	12,2	156	53,2	137	46,8	33	11,3	136	46,4	1	0,3
Kiefer	0	0	0	0	0	0	0	0	0	0	0	0
Sonst. Nadelholz	0	0	0	0	0	0	0	0	0	0	0	0
Nadelholz gesamt	1569	65,4	1413	90,1	156	9,9	38	2,4	155	9,9	1	0,1
Buche	463	19,3	352	76	111	24	34	7,3	111	24	0	0
Eiche	4	0,2	1	25	3	75	2	50	3	75	0	0
Edellaubholz	138	5,8	87	63	51	37	13	9,4	51	37	0	0
Sonst. Laubholz	226	9,4	96	42,5	130	57,5	84	37,2	130	57,5	0	0
Laubholz gesamt	831	34,6	536	64,5	295	35,5	133	16	295	35,5	0	0
Alle Baumarten	2400	100	1949	81,2	451	18,8	171	7,1	450	18,8	1	0

Verjüngungspflanzen kleiner 20 Zentimeter Höhe

Baumartengruppe	Aufgenommene Pflanzen insgesamt		Pflanzen ohne Verbiss im oberen Drittel		Pflanzen mit Verbiss im oberen Drittel	
	Anzahl	Anteil (%)	Anzahl	Anteil (%)	Anzahl	Anteil (%)
Fichte	358	64,5	357	99,7	1	0,3
Tanne	82	14,8	57	69,5	25	30,5
Kiefer	0	0	0	0	0	0
Sonst. Nadelholz	0	0	0	0	0	0
Nadelholz gesamt	440	79,3	414	94,1	26	5,9
Buche	25	4,5	23	92	2	8
Eiche	2	0,4	1	50	1	50
Edellaubholz	66	11,9	64	97	2	3
Sonst. Laubholz	22	4	19	86,4	3	13,6
Laubholz gesamt	115	20,7	107	93	8	7
Alle Baumarten	555	100	521	93,9	34	6,1

Verjüngungspflanzen über Verbisshöhe (Erhebung von Fegeschäden)

Baumartengruppe	Aufgenommene Pflanzen insgesamt		Pflanzen ohne Fegeschaden		Pflanzen mit Fegeschaden	
	Anzahl	Anteil (%)	Anzahl	Anteil (%)	Anzahl	Anteil (%)
Fichte	18	10,6	18	100	0	0
Tanne	18	10,6	18	100	0	0
Kiefer	0	0	0	0	0	0
Sonst. Nadelholz	1	0,6	1	100	0	0
Nadelholz gesamt	37	21,8	37	100	0	0
Buche	83	48,8	83	100	0	0
Eiche	0	0	0	0	0	0
Edellaubholz	20	11,8	20	100	0	0
Sonst. Laubholz	30	17,6	28	93,3	2	6,7
Laubholz gesamt	133	78,2	131	98,5	2	1,5
Alle Baumarten	170	100	168	98,8	2	1,2