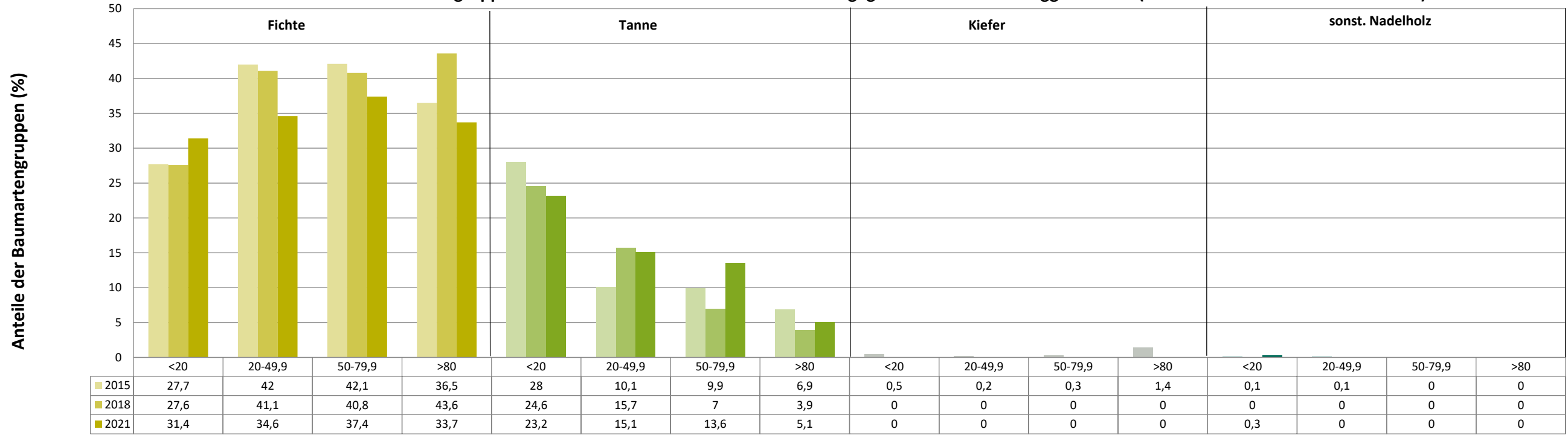
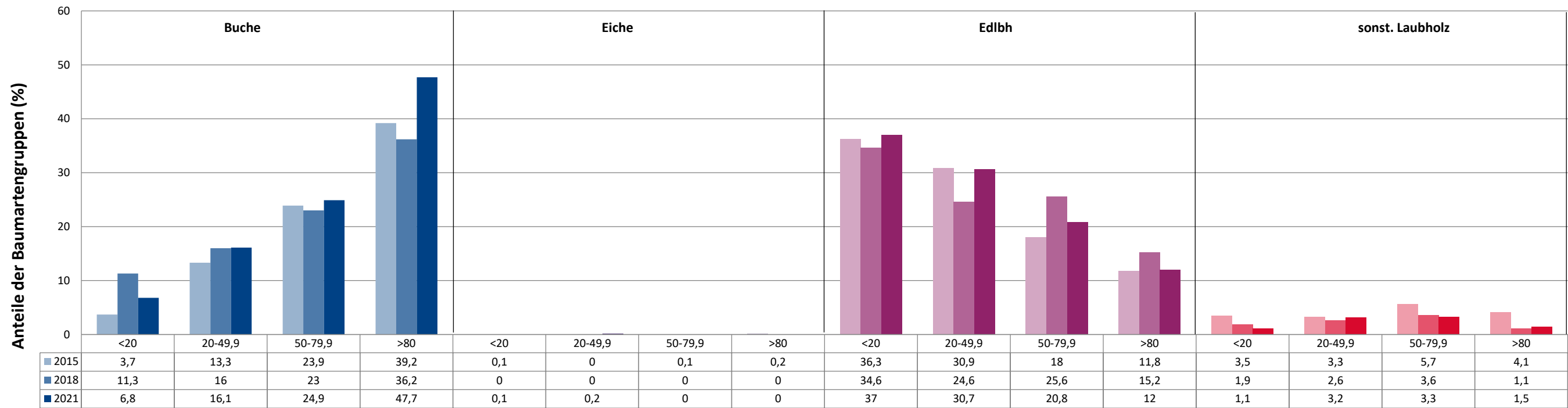


Anteile der Baumartengruppen in verschiedenen Höhenstufen für die Hegegemeinschaft 19 - Lenggries-West (Landkreis Bad Tölz-Wolfratshausen)



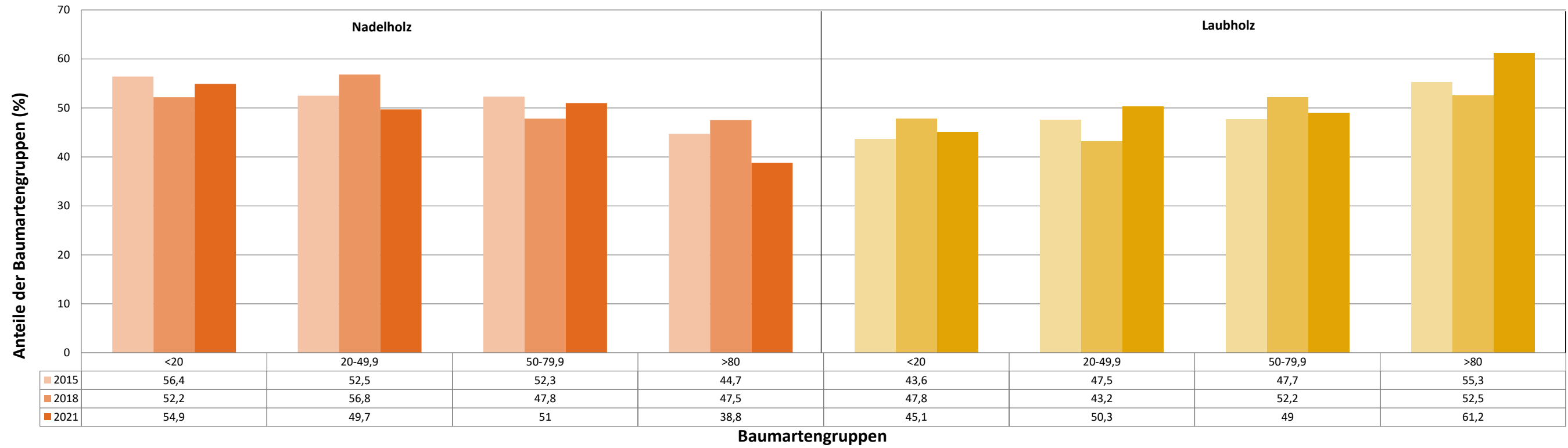
Baumartengruppen

Anteile der Baumartengruppen in verschiedenen Höhenstufen für die Hegegemeinschaft 19 - Lenggries-West (Landkreis Bad Tölz-Wolfratshausen)

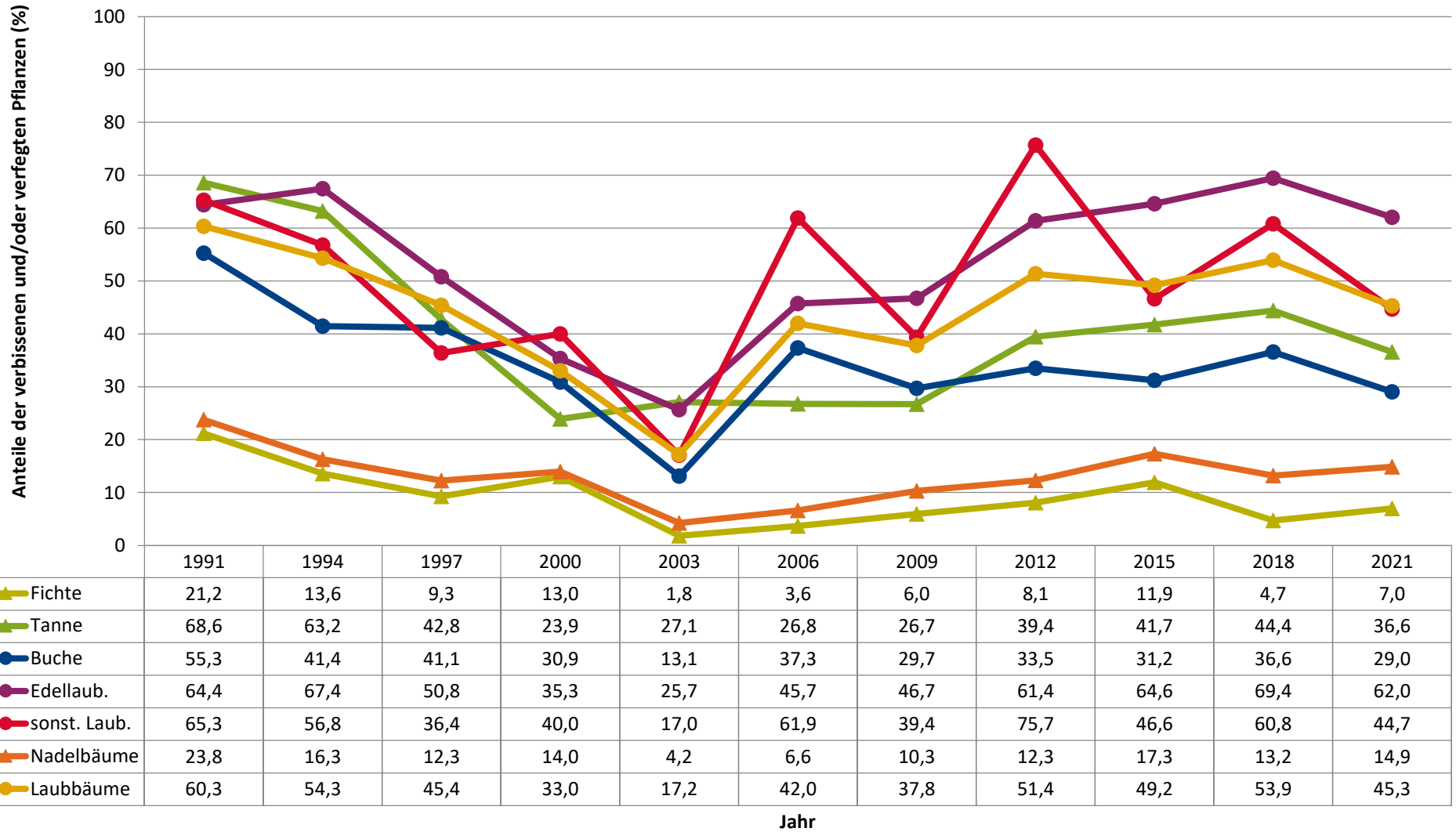


Baumartengruppen

Anteile der Baumartengruppen in verschiedenen Höhenstufen für die Hegegemeinschaft 19 - Lenggries-West (Landkreis Bad Tölz-Wolfratshausen)

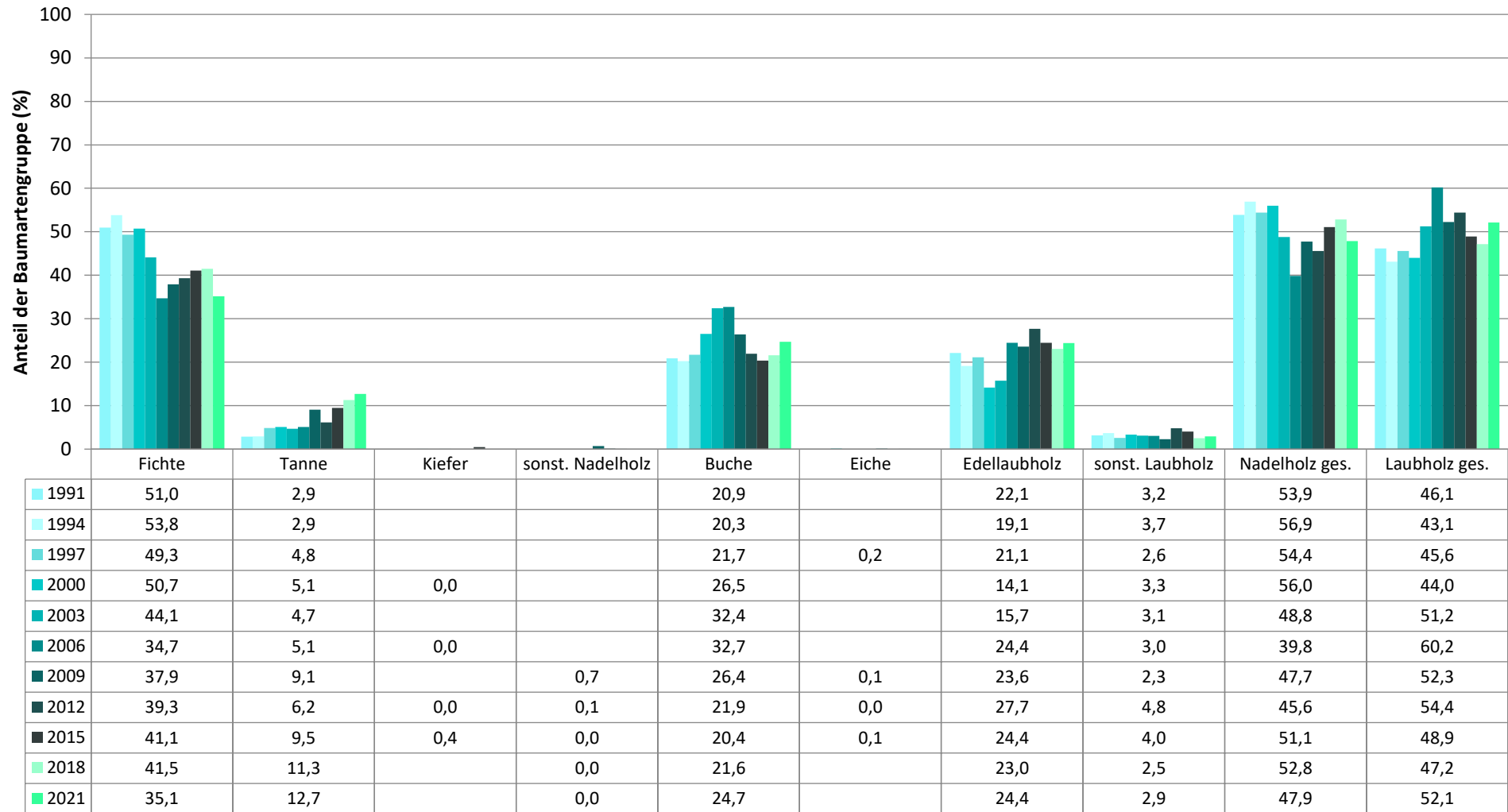


**Zeitreihe der Anteile der Pflanzen mit Verbiss und/oder Fegeschäden**  
**Höhenbereich: ab 20 Zentimeter bis zur maximalen Verbisshöhe**  
**Hegegemeinschaft 19 - Lengries-West (Landkreis Bad Tölz-Wolfratshausen)**



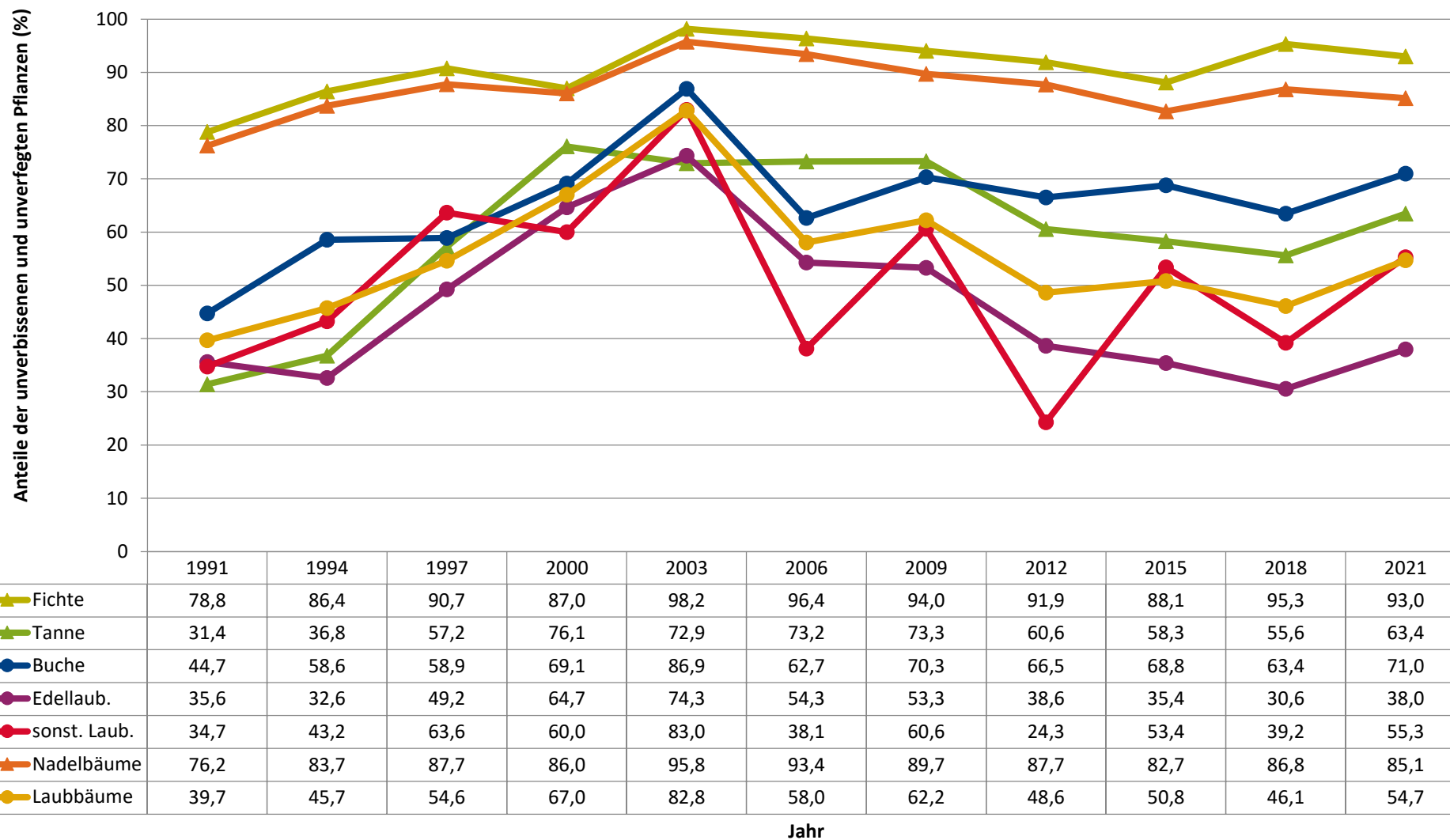
**Zeitreihe der Baumartenanteile der aufgenommenen Verjüngungspflanzen**  
**Höhenbereich: ab 20 Zentimeter Höhe bis zur maximalen Verbisshöhe**  
**Hegegemeinschaft 19 - Lenggries-West (Landkreis Bad Tölz-Wolfratshausen)**

2021

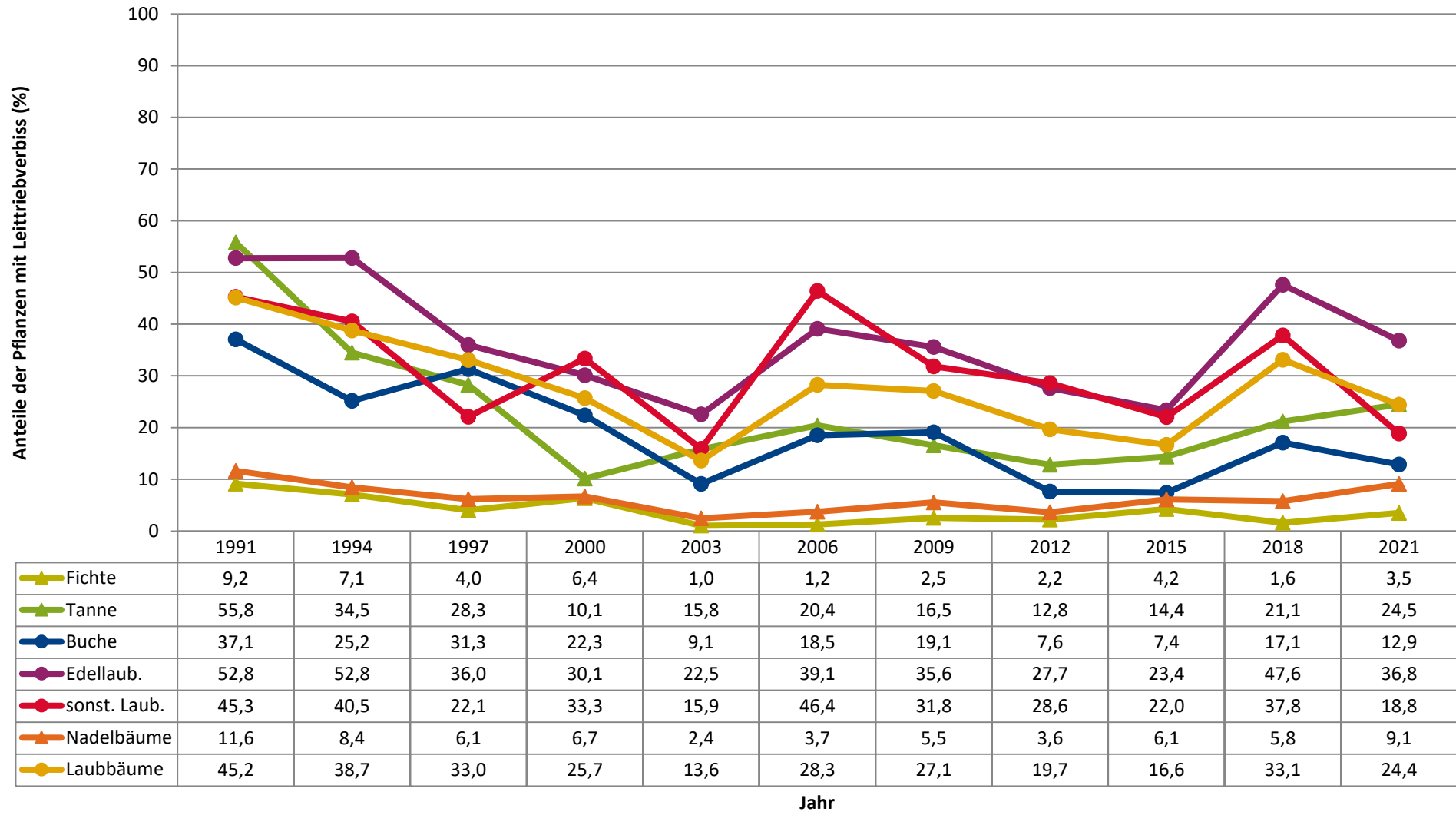


Baumartengruppe

**Zeitreihe der Anteile der Pflanzen ohne Verbiss und ohne Fegeschäden**  
**Höhenbereich: ab 20 Zentimeter bis zur maximalen Verbisshöhe**  
**Hegegemeinschaft 19 - Lengries-West (Landkreis Bad Tölz-Wolfratshausen)**



**Zeitreihe der Anteile der Pflanzen mit Leittriebverbiss**  
**Höhenbereich: ab 20 Zentimeter bis zur maximalen Verbisshöhe**  
**Hegegemeinschaft 19 - Lengries-West (Landkreis Bad Tölz-Wolfratshausen)**



**Anteile der Baumartengruppen in den verschiedenen Höhenstufen**  
**Verteilung der Pflanzen ab 20 Zentimeter bis zur maximalen Verbisshöhe auf drei Höhenstufen**  
**Hegegemeinschaft 19 - Lenggries-West (Landkreis Bad Tölz-Wolfratshausen)**

2021

Baumartengruppe	Aufgenommene Pflanzen insgesamt						Pflanzen ohne Verbiss und ohne Fegeschaden						Pflanzen mit Verbiss und/oder Fegeschaden					
	20 - 49,9 cm		50 - 79,9 cm		80 cm - max. Verbisshöhe		20 - 49,9 cm		50 - 79,9 cm		80 cm - max. Verbisshöhe		20 - 49,9 cm		50 - 79,9 cm		80 cm - max. Verbisshöhe	
	Anzahl	Anteil (%)	Anzahl	Anteil (%)	Anzahl	Anteil (%)	Anzahl	Anteil (%)	Anzahl	Anteil (%)	Anzahl	Anteil (%)	Anzahl	Anteil (%)	Anzahl	Anteil (%)	Anzahl	Anteil (%)
Fichte	547	34,6	284	37,4	197	33,7	508	92,9	268	94,4	180	91,4	39	7,1	16	5,6	17	8,6
Tanne	239	15,1	103	13,6	30	5,1	163	68,2	54	52,4	19	63,3	76	31,8	49	47,6	11	36,7
Kiefer	0	0	0	0	0	0	0	0	0	0	0	0	0	0	0	0	0	0
Sonstiges Nadelholz	0	0	0	0	0	0	0	0	0	0	0	0	0	0	0	0	0	0
<b>Nadelholz gesamt</b>	<b>786</b>	<b>49,7</b>	<b>387</b>	<b>51</b>	<b>227</b>	<b>38,8</b>	<b>671</b>	<b>85,4</b>	<b>322</b>	<b>83,2</b>	<b>199</b>	<b>87,7</b>	<b>115</b>	<b>14,6</b>	<b>65</b>	<b>16,8</b>	<b>28</b>	<b>12,3</b>
Buche	255	16,1	189	24,9	279	47,7	178	69,8	138	73	197	70,6	77	30,2	51	27	82	29,4
Eiche	3	0,2	0	0	0	0	3	100	0	0	0	0	0	0	0	0	0	0
Edellaubholz	486	30,7	158	20,8	70	12	166	34,2	64	40,5	41	58,6	320	65,8	94	59,5	29	41,4
Sonstiges Laubholz	51	3,2	25	3,3	9	1,5	26	51	18	72	3	33,3	25	49	7	28	6	66,7
<b>Laubholz gesamt</b>	<b>795</b>	<b>50,3</b>	<b>372</b>	<b>49</b>	<b>358</b>	<b>61,2</b>	<b>373</b>	<b>46,9</b>	<b>220</b>	<b>59,1</b>	<b>241</b>	<b>67,3</b>	<b>422</b>	<b>53,1</b>	<b>152</b>	<b>40,9</b>	<b>117</b>	<b>32,7</b>
<b>Alle Baumarten</b>	<b>1581</b>	<b>100</b>	<b>759</b>	<b>100</b>	<b>585</b>	<b>100</b>	<b>1044</b>	<b>66</b>	<b>542</b>	<b>71,4</b>	<b>440</b>	<b>75,2</b>	<b>537</b>	<b>34</b>	<b>217</b>	<b>28,6</b>	<b>145</b>	<b>24,8</b>



Auswertung der Verjüngungsinventur 2021 für die Hegegemeinschaft 19 - Lenggries-West (Landkreis Bad Tölz-Wolfratshausen)

2021

Anzahl der erfassten Verjüngungsflächen: 39, davon ungeschützt: 37, teilweise geschützt: 2, vollständig geschützt: 0

Verjüngungspflanzen ab 20 Zentimeter Höhe bis zur maximalen Verbisshöhe

Baumartengruppe	Aufgenommene Pflanzen insgesamt		Pflanzen ohne Verbiss und ohne Fegeschaden		Pflanzen mit Verbiss und/oder Fegeschaden		Pflanzen mit Leittriebverbiss		Pflanzen mit Verbiss im oberen Drittel		Pflanzen mit Fegeschaden	
	Anzahl	Anteil (%)	Anzahl	Anteil (%)	Anzahl	Anteil (%)	Anzahl	Anteil (%)	Anzahl	Anteil (%)	Anzahl	Anteil (%)
Fichte	1028	35,1	956	93	72	7	36	3,5	71	6,9	2	0,2
Tanne	372	12,7	236	63,4	136	36,6	91	24,5	136	36,6	2	0,5
Kiefer	0	0	0	0	0	0	0	0	0	0	0	0
Sonst. Nadelholz	0	0	0	0	0	0	0	0	0	0	0	0
<b>Nadelholz gesamt</b>	<b>1400</b>	<b>47,9</b>	<b>1192</b>	<b>85,1</b>	<b>208</b>	<b>14,9</b>	<b>127</b>	<b>9,1</b>	<b>207</b>	<b>14,8</b>	<b>4</b>	<b>0,3</b>
Buche	723	24,7	513	71	210	29	93	12,9	209	28,9	2	0,3
Eiche	3	0,1	3	100	0	0	0	0	0	0	0	0
Edellaubholz	714	24,4	271	38	443	62	263	36,8	443	62	0	0
Sonst. Laubholz	85	2,9	47	55,3	38	44,7	16	18,8	38	44,7	0	0
<b>Laubholz gesamt</b>	<b>1525</b>	<b>52,1</b>	<b>834</b>	<b>54,7</b>	<b>691</b>	<b>45,3</b>	<b>372</b>	<b>24,4</b>	<b>690</b>	<b>45,2</b>	<b>2</b>	<b>0,1</b>
<b>Alle Baumarten</b>	<b>2925</b>	<b>100</b>	<b>2026</b>	<b>69,3</b>	<b>899</b>	<b>30,7</b>	<b>499</b>	<b>17,1</b>	<b>897</b>	<b>30,7</b>	<b>6</b>	<b>0,2</b>

Verjüngungspflanzen kleiner 20 Zentimeter Höhe

Baumartengruppe	Aufgenommene Pflanzen insgesamt		Pflanzen ohne Verbiss im oberen Drittel		Pflanzen mit Verbiss im oberen Drittel	
	Anzahl	Anteil (%)	Anzahl	Anteil (%)	Anzahl	Anteil (%)
Fichte	275	31,4	266	96,7	9	3,3
Tanne	203	23,2	184	90,6	19	9,4
Kiefer	0	0	0	0	0	0
Sonst. Nadelholz	3	0,3	3	100	0	0
<b>Nadelholz gesamt</b>	<b>481</b>	<b>54,9</b>	<b>453</b>	<b>94,2</b>	<b>28</b>	<b>5,8</b>
Buche	60	6,8	59	98,3	1	1,7
Eiche	1	0,1	1	100	0	0
Edellaubholz	324	37	252	77,8	72	22,2
Sonst. Laubholz	10	1,1	7	70	3	30
<b>Laubholz gesamt</b>	<b>395</b>	<b>45,1</b>	<b>319</b>	<b>80,8</b>	<b>76</b>	<b>19,2</b>
<b>Alle Baumarten</b>	<b>876</b>	<b>100</b>	<b>772</b>	<b>88,1</b>	<b>104</b>	<b>11,9</b>

Verjüngungspflanzen über Verbisshöhe (Erhebung von Fegeschäden)

Baumartengruppe	Aufgenommene Pflanzen insgesamt		Pflanzen ohne Fegeschaden		Pflanzen mit Fegeschaden	
	Anzahl	Anteil (%)	Anzahl	Anteil (%)	Anzahl	Anteil (%)
Fichte	14	15,4	14	100	0	0
Tanne	2	2,2	2	100	0	0
Kiefer	0	0	0	0	0	0
Sonst. Nadelholz	0	0	0	0	0	0
<b>Nadelholz gesamt</b>	<b>16</b>	<b>17,6</b>	<b>16</b>	<b>100</b>	<b>0</b>	<b>0</b>
Buche	55	60,4	55	100	0	0
Eiche	0	0	0	0	0	0
Edellaubholz	18	19,8	18	100	0	0
Sonst. Laubholz	2	2,2	1	50	1	50
<b>Laubholz gesamt</b>	<b>75</b>	<b>82,4</b>	<b>74</b>	<b>98,7</b>	<b>1</b>	<b>1,3</b>
<b>Alle Baumarten</b>	<b>91</b>	<b>100</b>	<b>90</b>	<b>98,9</b>	<b>1</b>	<b>1,1</b>