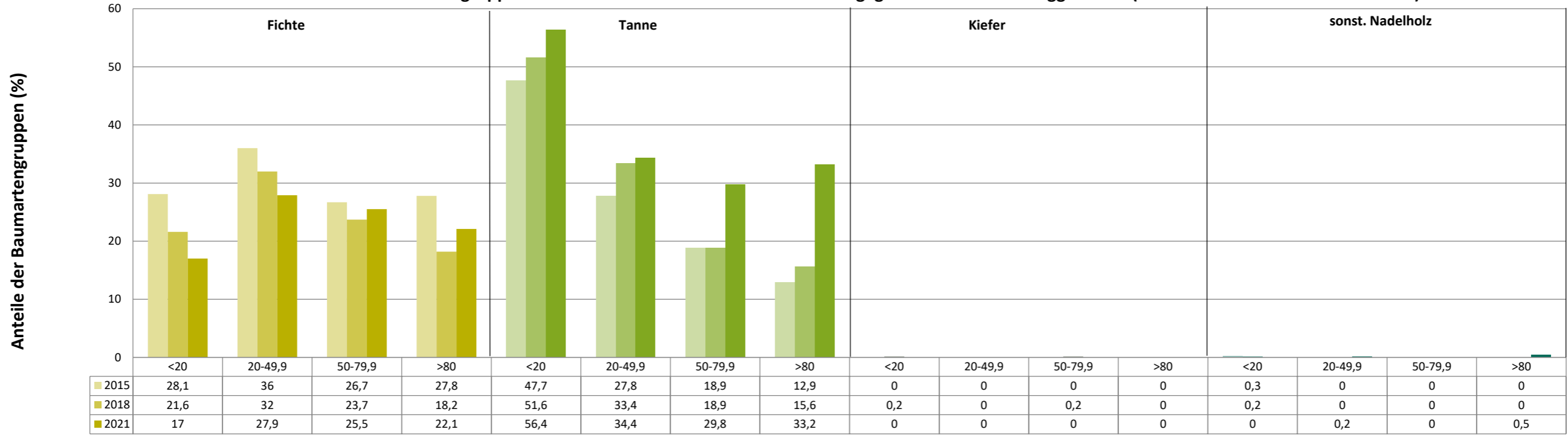
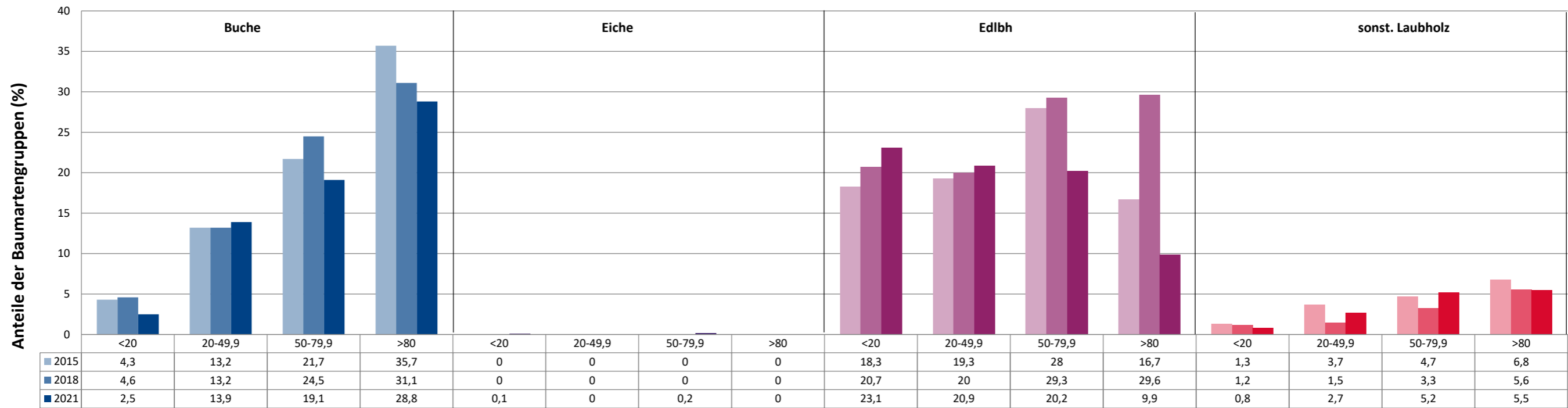


Anteile der Baumartengruppen in verschiedenen Höhenstufen für die Hegegemeinschaft 18 - Lenggries-Ost (Landkreis Bad Tölz-Wolfratshausen)



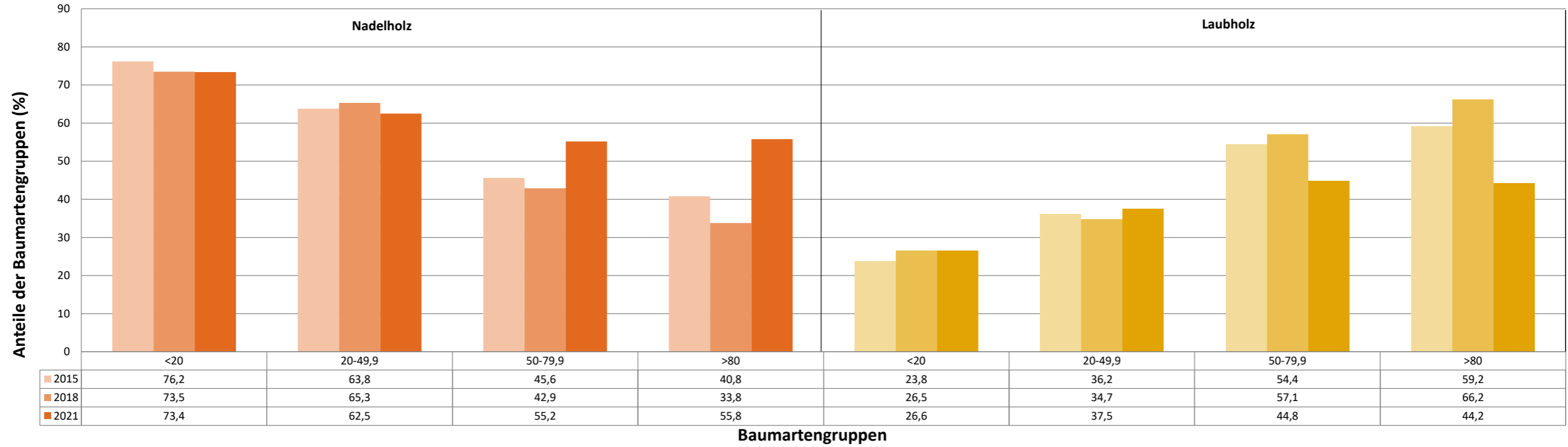
Baumartengruppen

Anteile der Baumartengruppen in verschiedenen Höhenstufen für die Hegegemeinschaft 18 - Lenggries-Ost (Landkreis Bad Tölz-Wolfratshausen)

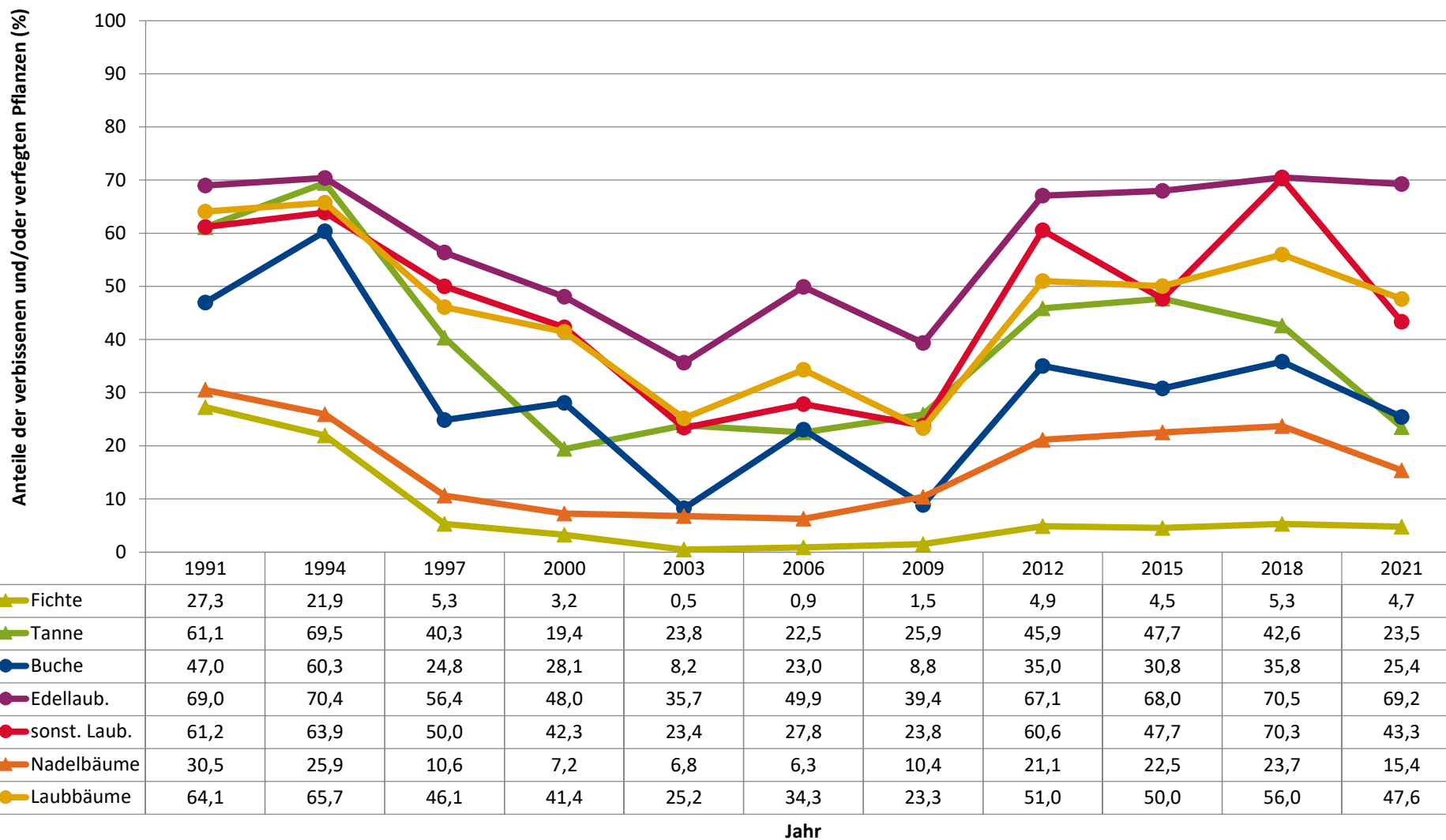


Baumartengruppen

Anteile der Baumartengruppen in verschiedenen Höhenstufen für die Heggemeinschaft 18 - Lenggries-Ost (Landkreis Bad Tölz-Wolfratshausen)

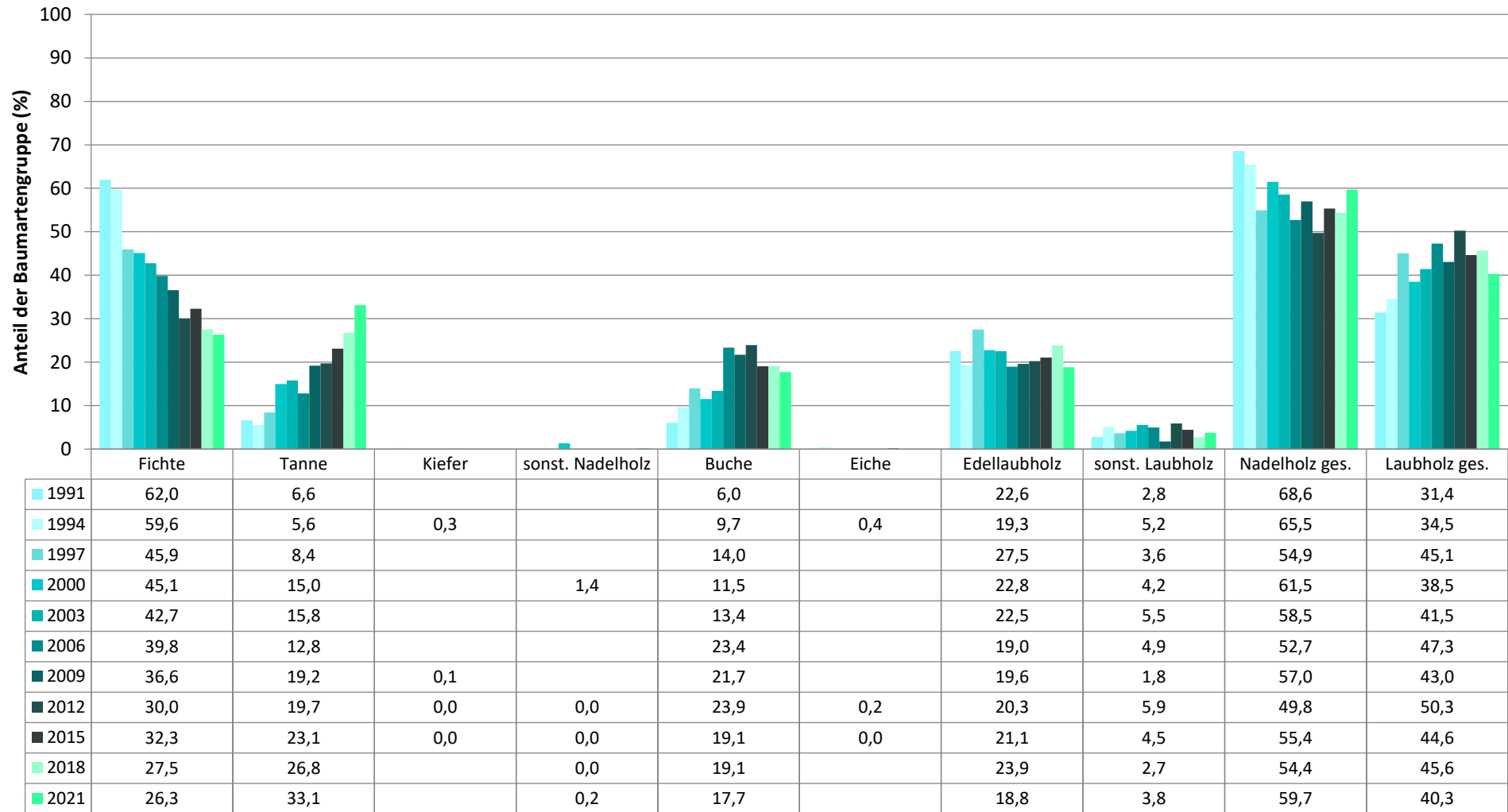


Zeitreihe der Anteile der Pflanzen mit Verbiss und/oder Fegeschäden
Höhenbereich: ab 20 Zentimeter bis zur maximalen Verbisshöhe
Hegegemeinschaft 18 - Lengries-Ost (Landkreis Bad Tölz-Wolfratshausen)



Zeitreihe der Baumartenanteile der aufgenommenen Verjüngungspflanzen
Höhenbereich: ab 20 Zentimeter Höhe bis zur maximalen Verbisshöhe
Hegegemeinschaft 18 - Lenggries-Ost (Landkreis Bad Tölz-Wolfratshausen)

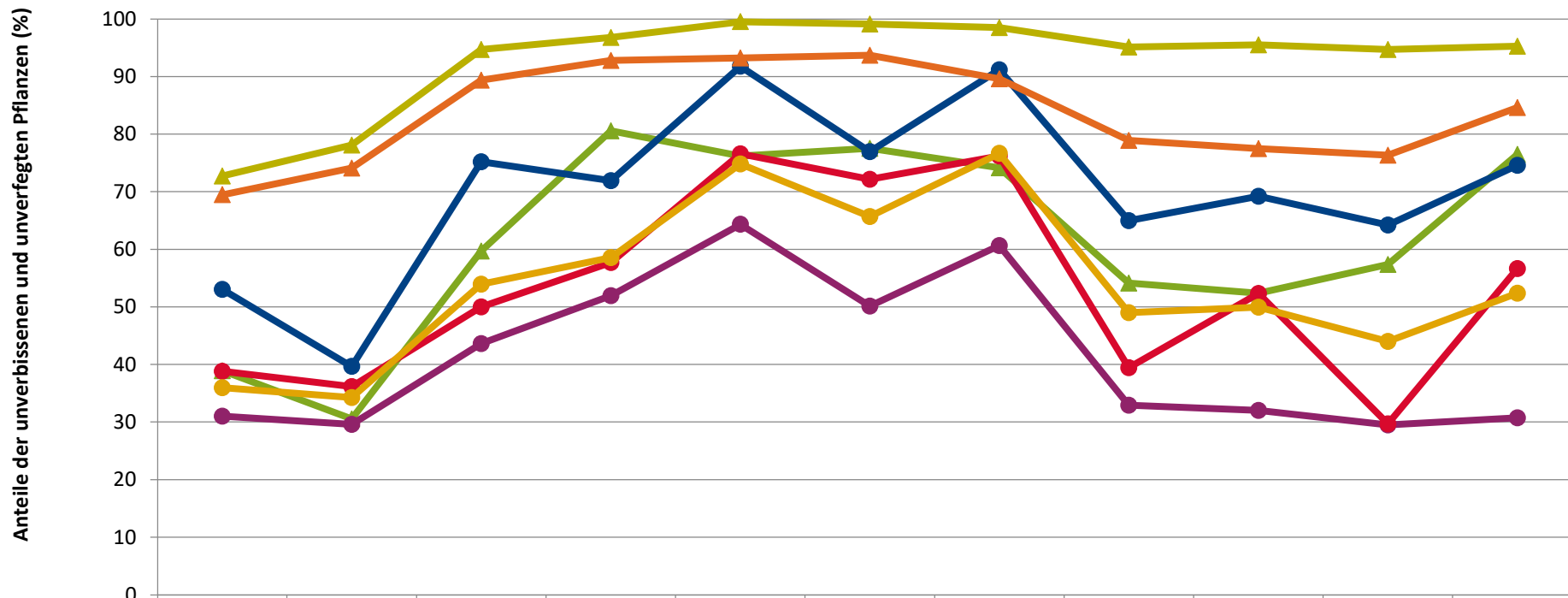
2021



Baumartengruppe

Zeitreihe der Anteile der Pflanzen ohne Verbiss und ohne Fegeschäden
Höhenbereich: ab 20 Zentimeter bis zur maximalen Verbisshöhe
Hegegemeinschaft 18 - Lenggries-Ost (Landkreis Bad Tölz-Wolfratshausen)

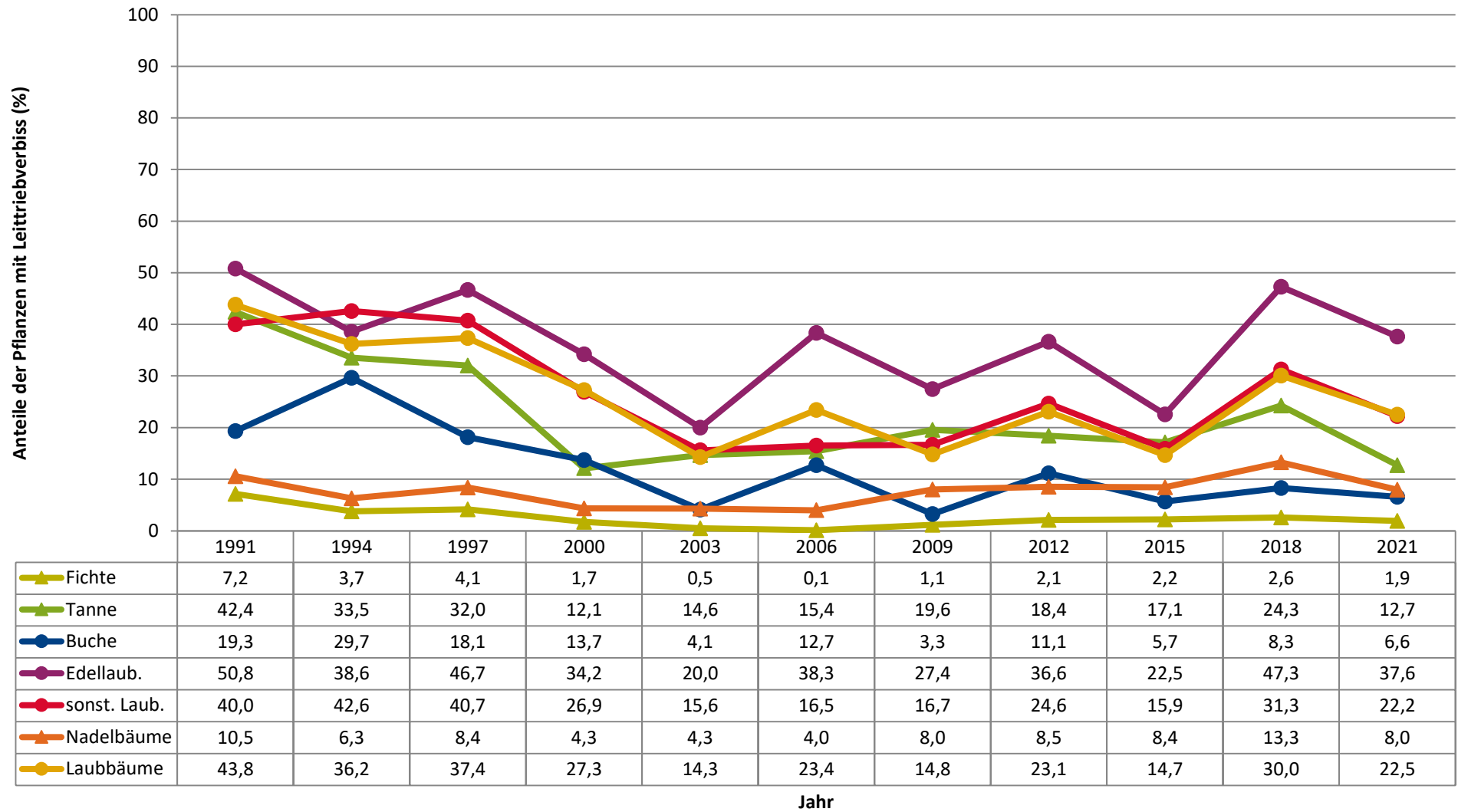
2021



	1991	1994	1997	2000	2003	2006	2009	2012	2015	2018	2021
▲ Fichte	72,7	78,1	94,7	96,8	99,5	99,1	98,5	95,1	95,5	94,7	95,3
▲ Tanne	38,9	30,5	59,7	80,6	76,2	77,5	74,1	54,1	52,3	57,4	76,5
● Buche	53,0	39,7	75,2	71,9	91,8	77,0	91,2	65,0	69,2	64,2	74,6
● Edellaub.	31,0	29,6	43,6	52,0	64,3	50,1	60,6	32,9	32,0	29,5	30,8
● sonst. Laub.	38,8	36,1	50,0	57,7	76,6	72,2	76,2	39,4	52,3	29,7	56,7
▲ Nadelbäume	69,5	74,1	89,4	92,8	93,2	93,7	89,6	78,9	77,5	76,3	84,6
● Laubbäume	35,9	34,3	53,9	58,6	74,8	65,7	76,7	49,0	50,0	44,0	52,4

Jahr

Zeitreihe der Anteile der Pflanzen mit Leittriebverbiss
Höhenbereich: ab 20 Zentimeter bis zur maximalen Verbisshöhe
Hegegemeinschaft 18 - Lengries-Ost (Landkreis Bad Tölz-Wolfratshausen)



Anteile der Baumartengruppen in den verschiedenen Höhenstufen
Verteilung der Pflanzen ab 20 Zentimeter bis zur maximalen Verbisshöhe auf drei Höhenstufen
Hegegemeinschaft 18 - Lenggries-Ost (Landkreis Bad Tölz-Wolfratshausen)

2021

Baumartengruppe	Aufgenommene Pflanzen insgesamt						Pflanzen ohne Verbiss und ohne Fegeschaden						Pflanzen mit Verbiss und/oder Fegeschaden					
	20 - 49,9 cm		50 - 79,9 cm		80 cm - max. Verbisshöhe		20 - 49,9 cm		50 - 79,9 cm		80 cm - max. Verbisshöhe		20 - 49,9 cm		50 - 79,9 cm		80 cm - max. Verbisshöhe	
	Anzahl	Anteil (%)	Anzahl	Anteil (%)	Anzahl	Anteil (%)	Anzahl	Anteil (%)	Anzahl	Anteil (%)	Anzahl	Anteil (%)	Anzahl	Anteil (%)	Anzahl	Anteil (%)	Anzahl	Anteil (%)
Fichte	399	27,9	141	25,5	92	22,1	390	97,7	129	91,5	83	90,2	9	2,3	12	8,5	9	9,8
Tanne	492	34,4	165	29,8	138	33,2	381	77,4	118	71,5	109	79	111	22,6	47	28,5	29	21
Kiefer	0	0	0	0	0	0	0	0	0	0	0	0	0	0	0	0	0	0
Sonstiges Nadelholz	3	0,2	0	0	2	0,5	2	66,7	0	0	0	0	1	33,3	0	0	2	100
Nadelholz gesamt	894	62,5	306	55,2	232	55,8	773	86,5	247	80,7	192	82,8	121	13,5	59	19,3	40	17,2
Buche	199	13,9	106	19,1	120	28,8	150	75,4	73	68,9	94	78,3	49	24,6	33	31,1	26	21,7
Eiche	0	0	1	0,2	0	0	0	0	0	0	0	0	0	0	1	100	0	0
Edellaubholz	299	20,9	112	20,2	41	9,9	117	39,1	20	17,9	2	4,9	182	60,9	92	82,1	39	95,1
Sonstiges Laubholz	38	2,7	29	5,2	23	5,5	22	57,9	16	55,2	13	56,5	16	42,1	13	44,8	10	43,5
Laubholz gesamt	536	37,5	248	44,8	184	44,2	289	53,9	109	44	109	59,2	247	46,1	139	56	75	40,8
Alle Baumarten	1430	100	554	100	416	100	1062	74,3	356	64,3	301	72,4	368	25,7	198	35,7	115	27,6

Auswertung der Verjüngungsinventur 2021 für die Hegegemeinschaft 18 - Lenggries-Ost (Landkreis Bad Tölz-Wolfratshausen)

2021

Anzahl der erfassten Verjüngungsflächen: 32, davon ungeschützt: 30, teilweise geschützt: 2, vollständig geschützt: 0

Verjüngungspflanzen ab 20 Zentimeter Höhe bis zur maximalen Verbisshöhe

Baumartengruppe	Aufgenommene Pflanzen insgesamt		Pflanzen ohne Verbiss und ohne Fegeschaden		Pflanzen mit Verbiss und/oder Fegeschaden		Pflanzen mit Leittriebverbiss		Pflanzen mit Verbiss im oberen Drittel		Pflanzen mit Fegeschaden	
	Anzahl	Anteil (%)	Anzahl	Anteil (%)	Anzahl	Anteil (%)	Anzahl	Anteil (%)	Anzahl	Anteil (%)	Anzahl	Anteil (%)
Fichte	632	26,3	602	95,3	30	4,7	12	1,9	30	4,7	0	0
Tanne	795	33,1	608	76,5	187	23,5	101	12,7	183	23	4	0,5
Kiefer	0	0	0	0	0	0	0	0	0	0	0	0
Sonst. Nadelholz	5	0,2	2	40	3	60	1	20	3	60	0	0
Nadelholz gesamt	1432	59,7	1212	84,6	220	15,4	114	8	216	15,1	4	0,3
Buche	425	17,7	317	74,6	108	25,4	28	6,6	108	25,4	0	0
Eiche	1	0	0	0	1	100	0	0	1	100	0	0
Edellaubholz	452	18,8	139	30,8	313	69,2	170	37,6	313	69,2	0	0
Sonst. Laubholz	90	3,8	51	56,7	39	43,3	20	22,2	38	42,2	1	1,1
Laubholz gesamt	968	40,3	507	52,4	461	47,6	218	22,5	460	47,5	1	0,1
Alle Baumarten	2400	100	1719	71,6	681	28,4	332	13,8	676	28,2	5	0,2

Verjüngungspflanzen kleiner 20 Zentimeter Höhe

Baumartengruppe	Aufgenommene Pflanzen insgesamt		Pflanzen ohne Verbiss im oberen Drittel		Pflanzen mit Verbiss im oberen Drittel	
	Anzahl	Anteil (%)	Anzahl	Anteil (%)	Anzahl	Anteil (%)
Fichte	121	17	120	99,2	1	0,8
Tanne	402	56,4	381	94,8	21	5,2
Kiefer	0	0	0	0	0	0
Sonst. Nadelholz	0	0	0	0	0	0
Nadelholz gesamt	523	73,4	501	95,8	22	4,2
Buche	18	2,5	18	100	0	0
Eiche	1	0,1	1	100	0	0
Edellaubholz	165	23,1	137	83	28	17
Sonst. Laubholz	6	0,8	6	100	0	0
Laubholz gesamt	190	26,6	162	85,3	28	14,7
Alle Baumarten	713	100	663	93	50	7

Verjüngungspflanzen über Verbisshöhe (Erhebung von Fegeschäden)

Baumartengruppe	Aufgenommene Pflanzen insgesamt		Pflanzen ohne Fegeschaden		Pflanzen mit Fegeschaden	
	Anzahl	Anteil (%)	Anzahl	Anteil (%)	Anzahl	Anteil (%)
Fichte	10	13,3	10	100	0	0
Tanne	28	37,3	27	96,4	1	3,6
Kiefer	0	0	0	0	0	0
Sonst. Nadelholz	0	0	0	0	0	0
Nadelholz gesamt	38	50,7	37	97,4	1	2,6
Buche	20	26,7	20	100	0	0
Eiche	0	0	0	0	0	0
Edellaubholz	12	16	12	100	0	0
Sonst. Laubholz	5	6,7	5	100	0	0
Laubholz gesamt	37	49,3	37	100	0	0
Alle Baumarten	75	100	74	98,7	1	1,3