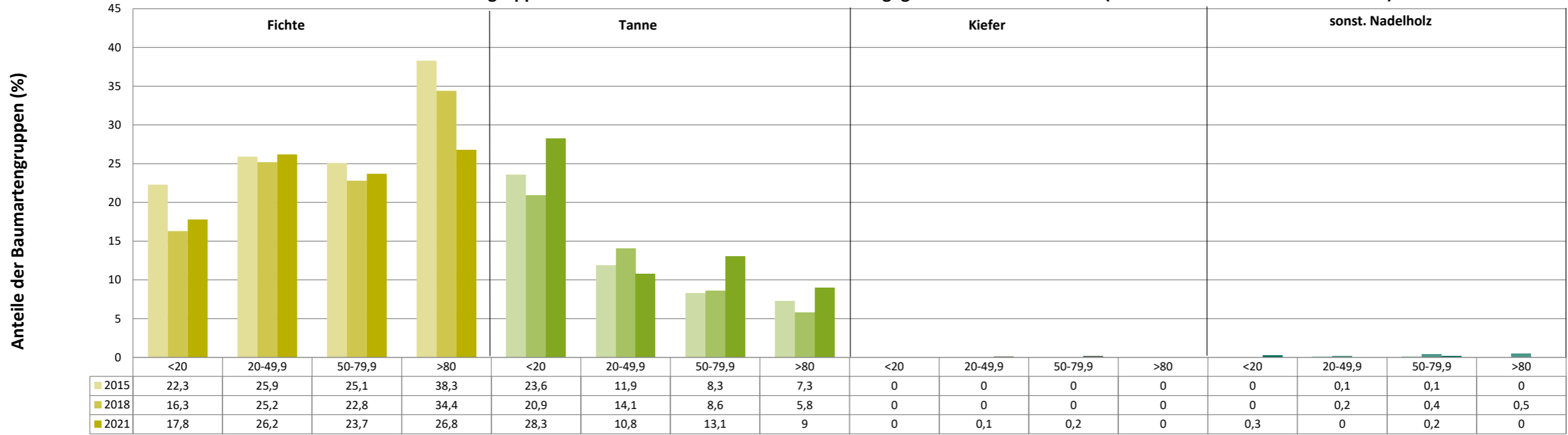
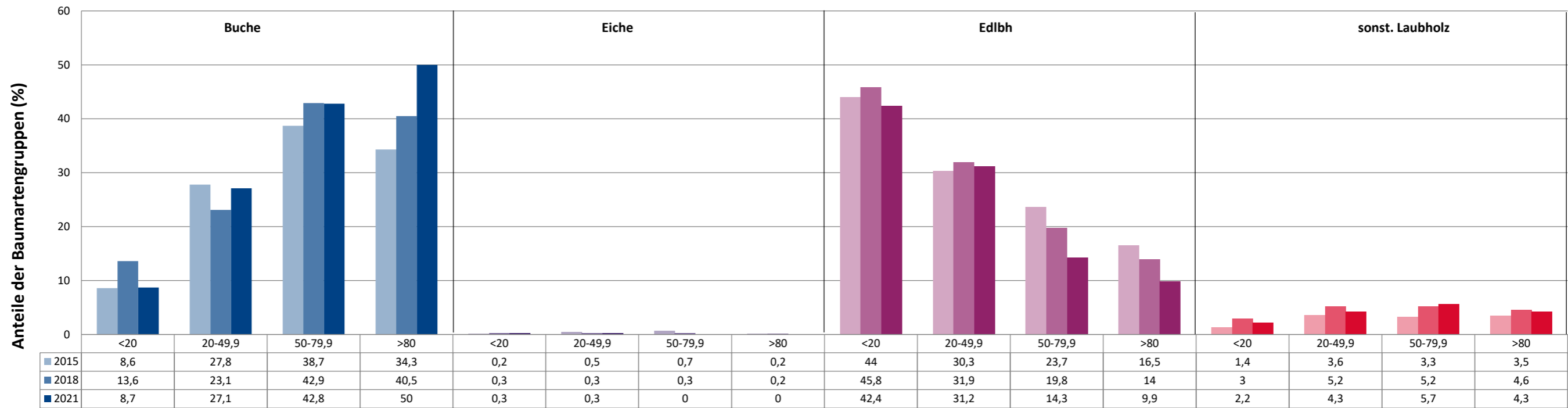


Anteile der Baumartengruppen in verschiedenen Höhenstufen für die Hegegemeinschaft 17 - Kochel (Landkreis Bad Tölz-Wolfratshausen)



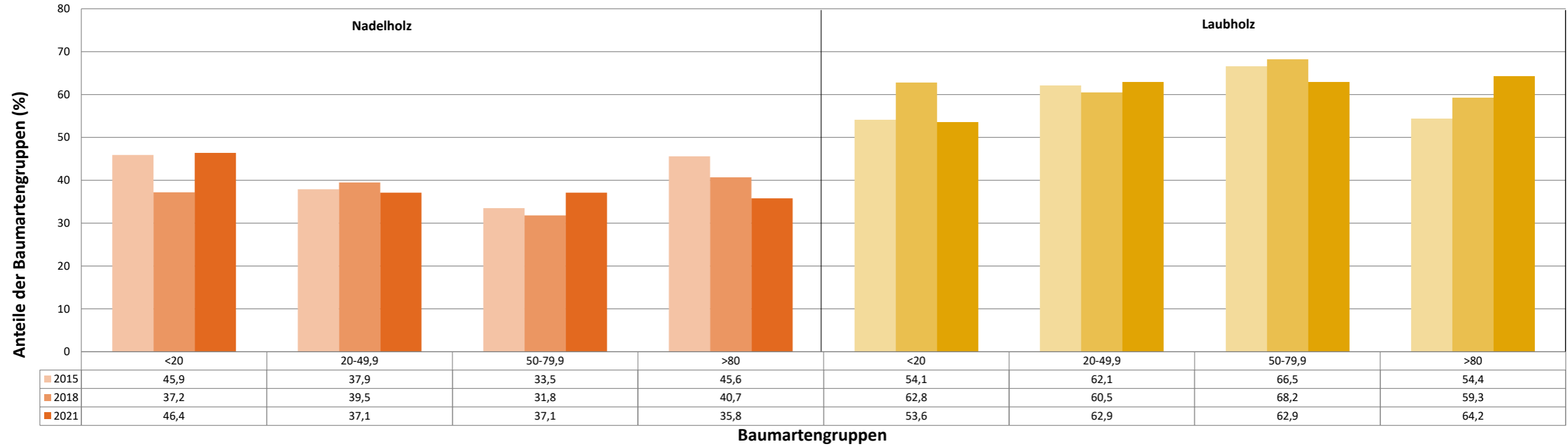
Baumartengruppen

Anteile der Baumartengruppen in verschiedenen Höhenstufen für die Hegegemeinschaft 17 - Kochel (Landkreis Bad Tölz-Wolfratshausen)



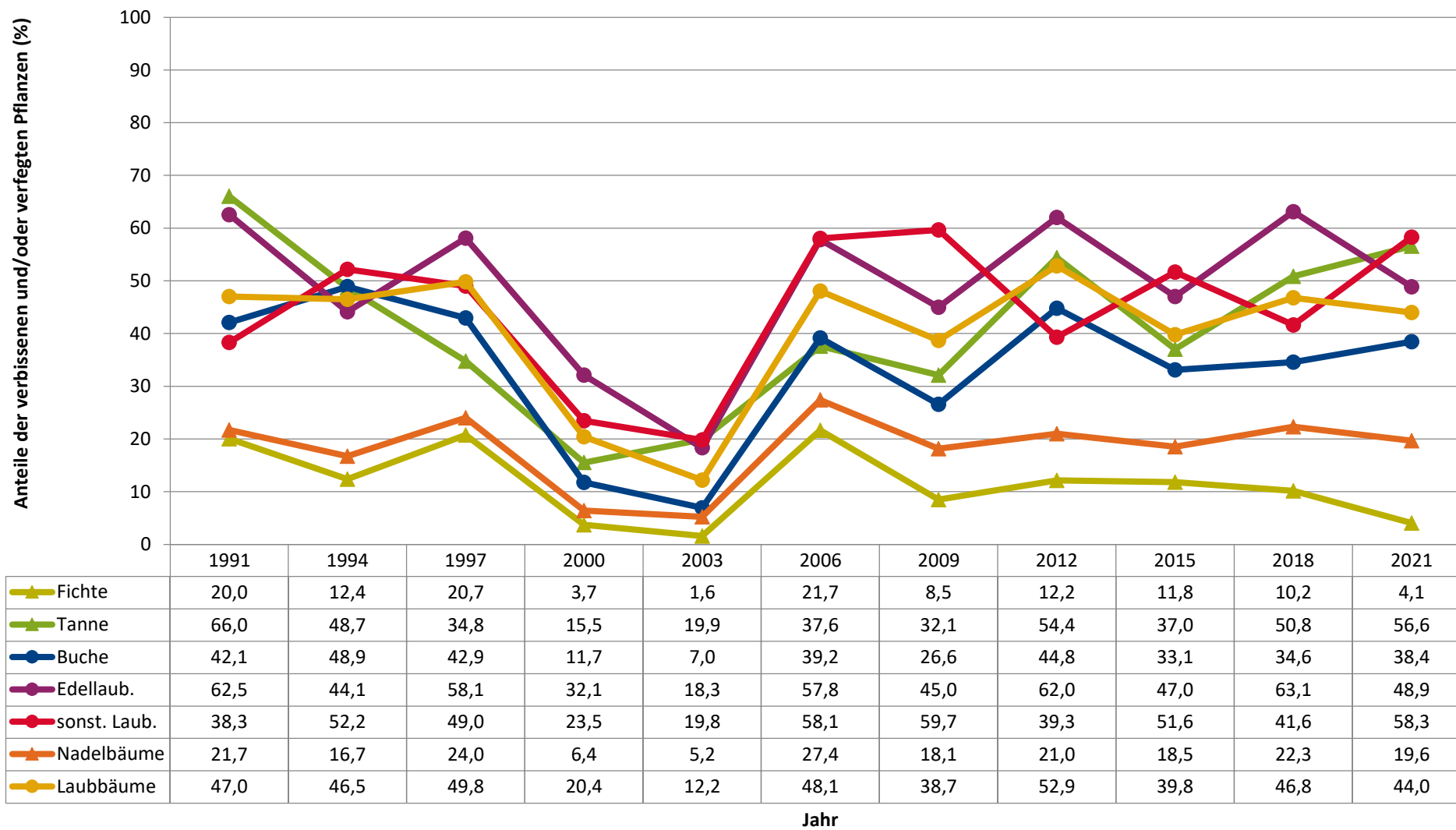
Baumartengruppen

Anteile der Baumartengruppen in verschiedenen Höhenstufen für die Hegegemeinschaft 17 - Kochel (Landkreis Bad Tölz-Wolfratshausen)



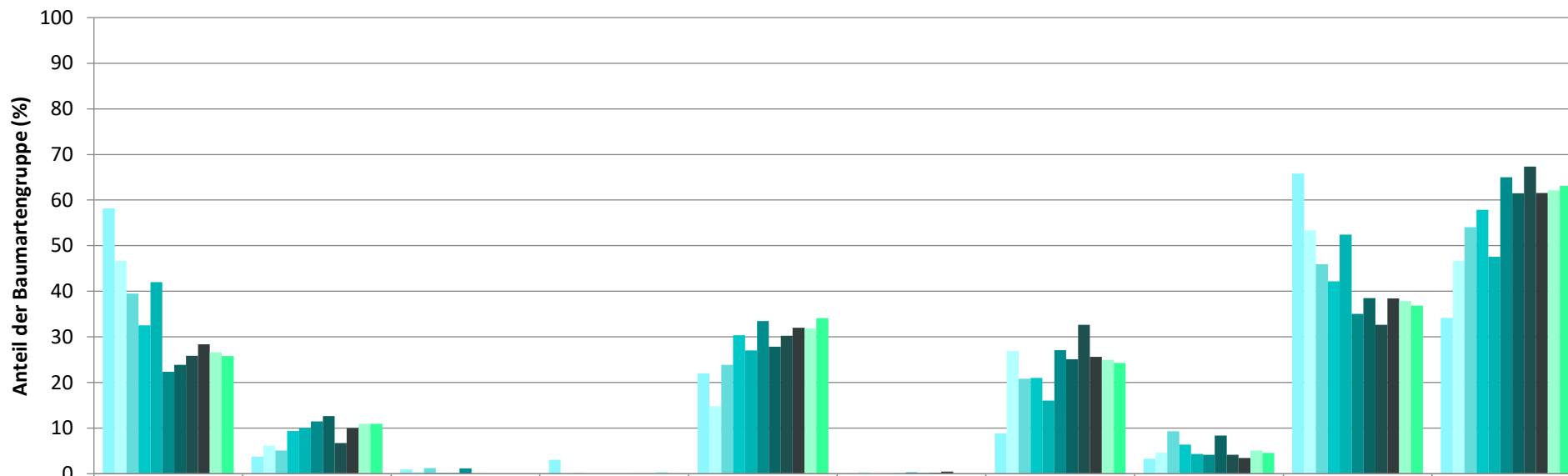
Zeitreihe der Anteile der Pflanzen mit Verbiss und/oder Fegeschäden
Höhenbereich: ab 20 Zentimeter bis zur maximalen Verbisshöhe
Hegegemeinschaft 17 - Kochel (Landkreis Bad Tölz-Wolfratshausen)

2021



**Zeitreihe der Baumartenanteile der aufgenommenen Verjüngungspflanzen
Höhenbereich: ab 20 Zentimeter Höhe bis zur maximalen Verbisshöhe
Hegegemeinschaft 17 - Kochel (Landkreis Bad Tölz-Wolfratshausen)**

2021

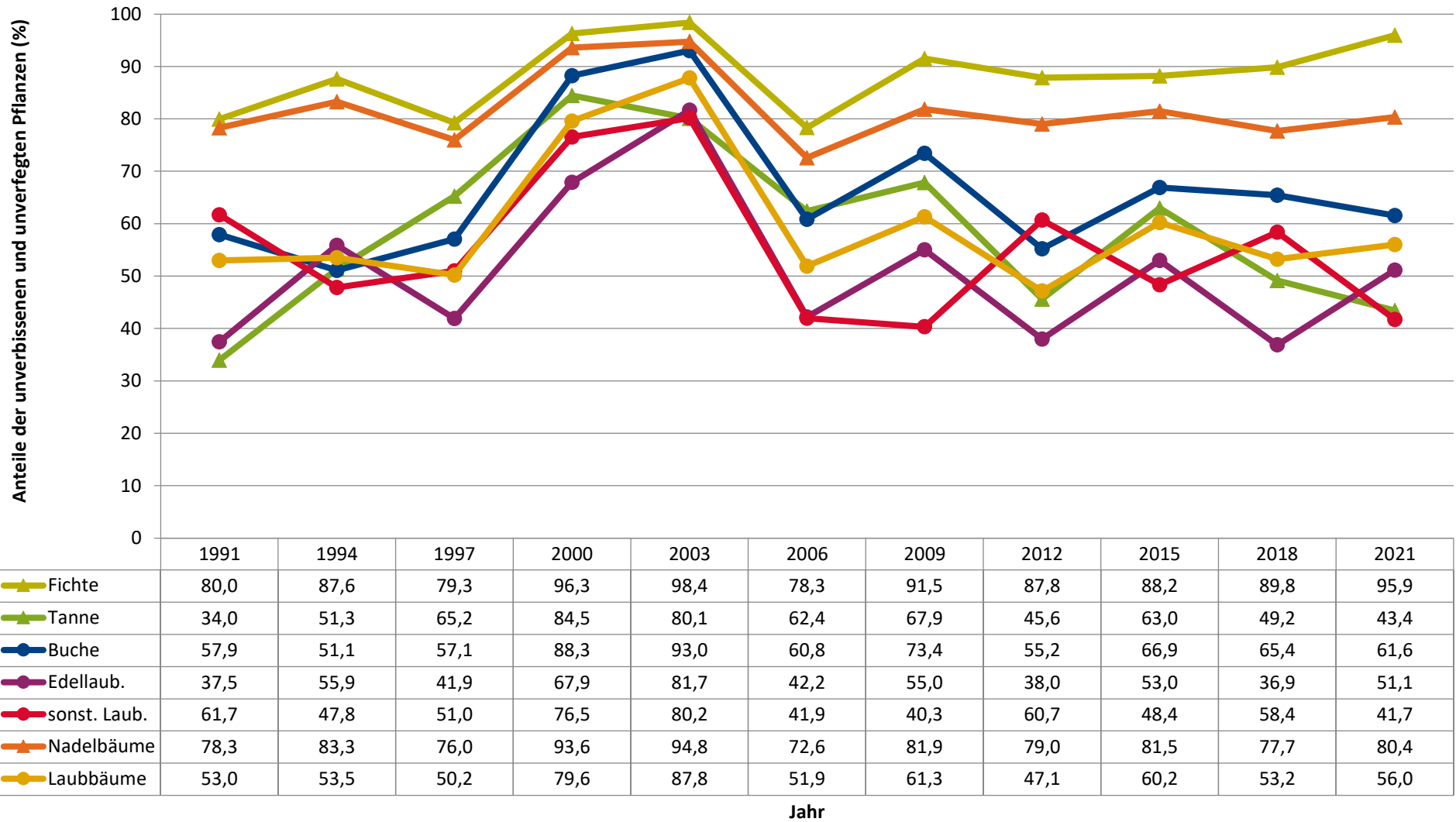


	Fichte	Tanne	Kiefer	sonst. Nadelholz	Buche	Eiche	Edellaubholz	sonst. Laubholz	Nadelholz ges.	Laubholz ges.
1991	58,1	3,7	0,9	3,0	22,0	0,1	8,8	3,3	65,8	34,2
1994	46,7	6,1	0,4		14,8	0,3	26,9	4,6	53,3	46,7
1997	39,5	5,1	1,2	0,1	23,9	0,0	20,9	9,3	45,9	54,1
2000	32,5	9,3	0,2		30,4	0,1	21,0	6,4	42,2	57,8
2003	42,0	10,0	0,2		27,1	0,1	16,0	4,4	52,4	47,6
2006	22,4	11,5	1,2		33,5	0,3	27,1	4,1	35,0	65,0
2009	23,9	12,7	0,0		27,9	0,2	25,1	8,4	38,5	61,5
2012	25,9	6,7	0,0	0,0	30,3	0,3	32,7	4,1	32,7	67,3
2015	28,4	10,0	0,0	0,1	32,0	0,5	25,6	3,5	38,4	61,6
2018	26,6	10,9		0,3	31,8		25,0	5,1	37,9	62,1
2021	25,8	11,0		0,0	34,1		24,3	4,6	36,9	63,1

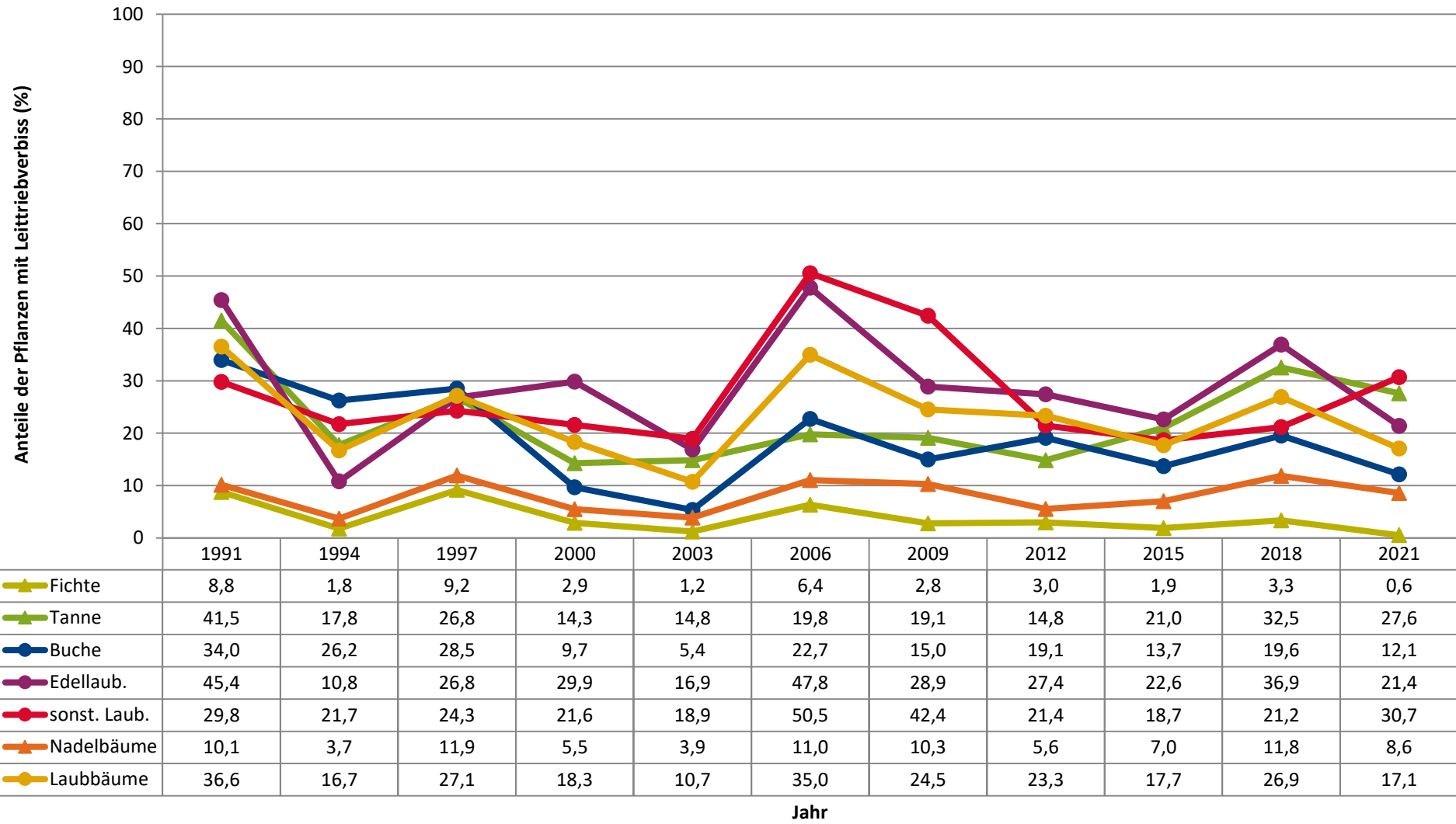
Baumartengruppe

Zeitreihe der Anteile der Pflanzen ohne Verbiss und ohne Fegeschäden
Höhenbereich: ab 20 Zentimeter bis zur maximalen Verbisshöhe
Hegegemeinschaft 17 - Kochel (Landkreis Bad Tölz-Wolfratshausen)

2021



Zeitreihe der Anteile der Pflanzen mit Leittriebverbiss
Höhenbereich: ab 20 Zentimeter bis zur maximalen Verbisshöhe
Hegegemeinschaft 17 - Kochel (Landkreis Bad Tölz-Wolfratshausen)



Anteile der Baumartengruppen in den verschiedenen Höhenstufen
Verteilung der Pflanzen ab 20 Zentimeter bis zur maximalen Verbisshöhe auf drei Höhenstufen
Hegegemeinschaft 17 - Kochel (Landkreis Bad Tölz-Wolfratshausen)

2021

Baumartengruppe	Aufgenommene Pflanzen insgesamt						Pflanzen ohne Verbiss und ohne Fegeschaden						Pflanzen mit Verbiss und/oder Fegeschaden					
	20 - 49,9 cm		50 - 79,9 cm		80 cm - max. Verbisshöhe		20 - 49,9 cm		50 - 79,9 cm		80 cm - max. Verbisshöhe		20 - 49,9 cm		50 - 79,9 cm		80 cm - max. Verbisshöhe	
	Anzahl	Anteil (%)	Anzahl	Anteil (%)	Anzahl	Anteil (%)	Anzahl	Anteil (%)	Anzahl	Anteil (%)	Anzahl	Anteil (%)	Anzahl	Anteil (%)	Anzahl	Anteil (%)	Anzahl	Anteil (%)
Fichte	459	26,2	132	23,7	125	26,8	443	96,5	125	94,7	119	95,2	16	3,5	7	5,3	6	4,8
Tanne	189	10,8	73	13,1	42	9	76	40,2	30	41,1	26	61,9	113	59,8	43	58,9	16	38,1
Kiefer	1	0,1	1	0,2	0	0	1	100	1	100	0	0	0	0	0	0	0	0
Sonstiges Nadelholz	0	0	1	0,2	0	0	0	0	1	100	0	0	0	0	0	0	0	0
Nadelholz gesamt	649	37,1	207	37,1	167	35,8	520	80,1	157	75,8	145	86,8	129	19,9	50	24,2	22	13,2
Buche	475	27,1	239	42,8	233	50	323	68	132	55,2	128	54,9	152	32	107	44,8	105	45,1
Eiche	5	0,3	0	0	0	0	1	20	0	0	0	0	4	80	0	0	0	0
Edellaubholz	547	31,2	80	14,3	46	9,9	299	54,7	26	32,5	19	41,3	248	45,3	54	67,5	27	58,7
Sonstiges Laubholz	75	4,3	32	5,7	20	4,3	32	42,7	8	25	13	65	43	57,3	24	75	7	35
Laubholz gesamt	1102	62,9	351	62,9	299	64,2	655	59,4	166	47,3	160	53,5	447	40,6	185	52,7	139	46,5
Alle Baumarten	1751	100	558	100	466	100	1175	67,1	323	57,9	305	65,5	576	32,9	235	42,1	161	34,5

Auswertung der Verjüngungsinventur 2021 für die Hegegemeinschaft 17 - Kochel (Landkreis Bad Tölz-Wolfratshausen)

2021

Anzahl der erfassten Verjüngungsflächen: 37, davon ungeschützt: 37, teilweise geschützt: 0, vollständig geschützt: 0

Verjüngungspflanzen ab 20 Zentimeter Höhe bis zur maximalen Verbisshöhe

Baumartengruppe	Aufgenommene Pflanzen insgesamt		Pflanzen ohne Verbiss und ohne Fegeschaden		Pflanzen mit Verbiss und/oder Fegeschaden		Pflanzen mit Leittriebverbiss		Pflanzen mit Verbiss im oberen Drittel		Pflanzen mit Fegeschaden	
	Anzahl	Anteil (%)	Anzahl	Anteil (%)	Anzahl	Anteil (%)	Anzahl	Anteil (%)	Anzahl	Anteil (%)	Anzahl	Anteil (%)
Fichte	716	25,8	687	95,9	29	4,1	4	0,6	29	4,1	0	0
Tanne	304	11	132	43,4	172	56,6	84	27,6	171	56,2	1	0,3
Kiefer	2	0,1	2	100	0	0	0	0	0	0	0	0
Sonst. Nadelholz	1	0	1	100	0	0	0	0	0	0	0	0
Nadelholz gesamt	1023	36,9	822	80,4	201	19,6	88	8,6	200	19,6	1	0,1
Buche	947	34,1	583	61,6	364	38,4	115	12,1	364	38,4	0	0
Eiche	5	0,2	1	20	4	80	1	20	4	80	0	0
Edellaubholz	673	24,3	344	51,1	329	48,9	144	21,4	329	48,9	0	0
Sonst. Laubholz	127	4,6	53	41,7	74	58,3	39	30,7	73	57,5	1	0,8
Laubholz gesamt	1752	63,1	981	56	771	44	299	17,1	770	43,9	1	0,1
Alle Baumarten	2775	100	1803	65	972	35	387	13,9	970	35	2	0,1

Verjüngungspflanzen kleiner 20 Zentimeter Höhe

Baumartengruppe	Aufgenommene Pflanzen insgesamt		Pflanzen ohne Verbiss im oberen Drittel		Pflanzen mit Verbiss im oberen Drittel	
	Anzahl	Anteil (%)	Anzahl	Anteil (%)	Anzahl	Anteil (%)
Fichte	135	17,8	131	97	4	3
Tanne	215	28,3	154	71,6	61	28,4
Kiefer	0	0	0	0	0	0
Sonst. Nadelholz	2	0,3	1	50	1	50
Nadelholz gesamt	352	46,4	286	81,2	66	18,8
Buche	66	8,7	58	87,9	8	12,1
Eiche	2	0,3	1	50	1	50
Edellaubholz	322	42,4	248	77	74	23
Sonst. Laubholz	17	2,2	9	52,9	8	47,1
Laubholz gesamt	407	53,6	316	77,6	91	22,4
Alle Baumarten	759	100	602	79,3	157	20,7

Verjüngungspflanzen über Verbisshöhe (Erhebung von Fegeschäden)

Baumartengruppe	Aufgenommene Pflanzen insgesamt		Pflanzen ohne Fegeschaden		Pflanzen mit Fegeschaden	
	Anzahl	Anteil (%)	Anzahl	Anteil (%)	Anzahl	Anteil (%)
Fichte	19	20,4	18	94,7	1	5,3
Tanne	6	6,5	6	100	0	0
Kiefer	0	0	0	0	0	0
Sonst. Nadelholz	0	0	0	0	0	0
Nadelholz gesamt	25	26,9	24	96	1	4
Buche	34	36,6	33	97,1	1	2,9
Eiche	0	0	0	0	0	0
Edellaubholz	29	31,2	28	96,6	1	3,4
Sonst. Laubholz	5	5,4	5	100	0	0
Laubholz gesamt	68	73,1	66	97,1	2	2,9
Alle Baumarten	93	100	90	96,8	3	3,2